

DANE TECHNICZNE

# Wideoskopy diagnostyczne o wysokiej rozdzielczości Fluke DS701 i DS703 FC



Zgodność z systemem  
Fluke Connect™

**Masz cenne wyposażenie przemysłowe?  
Przeprowadź diagnostykę przed demontażem,  
korzystając z solidnych przyrządów firmy Fluke**

Zalety wideoskopów są dobrze znane. Inspekcje obiektów przemysłowych wymagają zastosowania zaawansowanego wideoskopu diagnostycznego zaprojektowanego tak, by sprostał najtrudniejszym warunkom o wysokim poziomie zanieczyszczenia.

Wideoskopy diagnostyczne Fluke pozwalają rejestrować obrazy o wysokiej rozdzielczości, a jednocześnie cechują się łatwością przenoszenia.

- Sonda o wysokiej rozdzielczości z kamerą o polu widzenia przednim i bocznym
- Szybkości przetwarzania zapewniająca uzyskanie płynnych, wyraźnych i spójnych obrazów
- Wyświetlacz LCD o przekątnej 7" zwiększający czytelność
- Funkcja makro- i mikro-zoom
- Regulowane oświetlenie umożliwia zarejestrowanie najlepszego obrazu
- Nagrywanie filmów w prawdziwej rozdzielczości 720p

## DOSKONAŁA JAKOŚĆ OBRAZU

### WYSOKA ROZDZIELCZOŚĆ

#### DS701

800 × 600 (480 000 pikseli)

#### DS703 FC, wysoka rozdzielczość

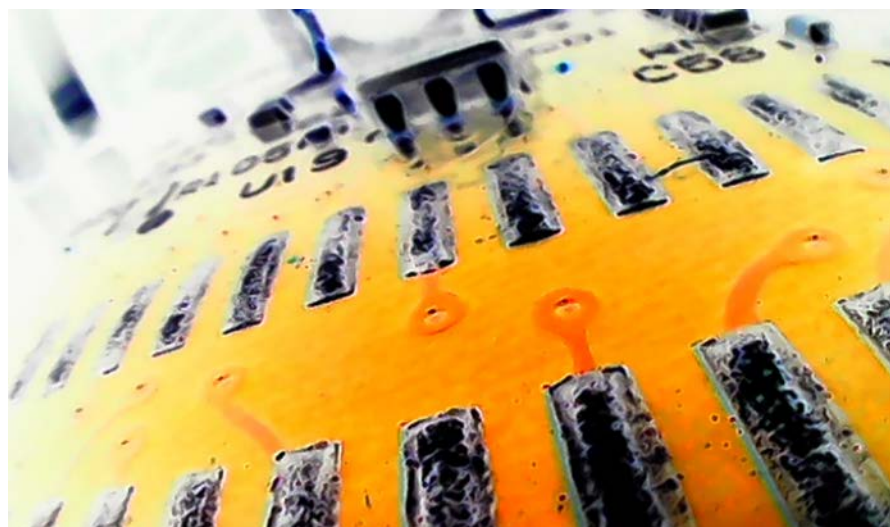
1200 × 720 (864 000 pikseli)

### WIDEOSKOP DIAGNOSTYCZNY

*Kamera o polu widzenia przednim i bocznym*

*Regulowane oświetlenie*

*Automatyczny zoom*



## Szczegółowe dane techniczne

|                                       | DS701  | DS703 FC                             |
|---------------------------------------|--|--------------------------------------|
| <b>Sonda wideoskopu</b>               |  |                                      |
| Długość                               | 1,2 metra  |                                      |
| Rodzaj                                | Odłączana, półsztywna, wodoodporna, możliwość zanurzenia na głębokość 1 metra lub większą  |                                      |
| Średnica                              | 8,5 mm, opcjonalnie dostępne są sondy o średnicy 3,8, 5,5 oraz 9 mm  |                                      |
| Materiał                              | Stal powlekana elastomerem   |                                      |
| Oświetlenie                           | Regulowane oświetlenie LED – przednie i boczne   |                                      |
| Natężenie oświetlenia                 | 53 luksy   |                                      |
| Technologia Up is Up™                 | Odpowiednie wyświetlanie obrazu niezależnie od orientacji sondy – funkcja dostępna tylko w sondzie 8,5 mm o długości 1,2 m   |                                      |
| <b>Kamera</b>                         |  |                                      |
| Rozdzielczość                         | 800 × 600 (480 000 pikseli)  | 1200 × 720 (864 000 pikseli)         |
| Format zdjęć                          | JPG  |                                      |
| Format nagrywania wideo               | AVI  |                                      |
| Format wyjściowy wideo                | Kompresja MPEG   |                                      |
| Zoom cyfrowy                          | Regulowany w zakresie od 1x do 8x  |                                      |
| Pole widzenia                         | 68°  |                                      |
| Głębokość ostrości                    | Od 25 mm do nieskończoności  |                                      |
| Rozdzielczość wideo                   | Standardowa  | 720p                                 |
| Minimalna odległość ogniskowania      | 10 mm  |                                      |
| Rodzaj ogniskowej                     | Stała  |                                      |
| Obrót                                 | 180°   |                                      |
| Przesyłanie strumieniowe obrazu wideo | Poprzez złącze HDMI i system Fluke Connect™  |                                      |
| <b>Wyświetlacz LCD</b>                |  |                                      |
| Ekran dotykowy                        | Pojemnościowy ekran dotykowy   |                                      |
| Wymiary                               | 7 cali (17,79 cm)  |                                      |
| Częstotliwość odświeżania             | 30 Hz  |                                      |
| Technologia Up is Up™                 | Regulacja pionowa obrazu w czasie rzeczywistym   |                                      |
| Podświetlenie LED                     | Możliwość dostosowania jasności wyświetlacza w celu uzyskania optymalnego obrazu   |                                      |
| <b>Łączność</b>                       |  |                                      |
| Interfejs bezprzewodowy               | WiFi 802.11b/g/n, zasięg: 10,06 m  |                                      |
| Przesyłanie danych                    | USB  | Kabel USB i kabel micro HDMI         |
| Fluke Connect™*                       | Możliwość zapisywania i udostępniania obrazów bezpośrednio z poziomu wideoskopu diagnostycznego.<br>Dołączanie zdjęć lub filmów do rejestrów urządzeń i zleceń prac. |                                      |
| Natychmiastowe przesłanie do chmury   | Tak, za pomocą systemu Fluke Connect™  |                                      |
| <b>Cechy ogólne</b>                   |  |                                      |
| Palety kolorów                        | Światło widzialne, skala szarości lub negatyw  |                                      |
| Pamięć wewnętrzna                     | 6 GB   |                                      |
| Przyciski fizyczne                    | Intuicyjne, proste w obsłudze przyciski: 4 przyciski funkcyjne, 4 przyciski nawigacyjne, 1 przycisk rejestracji lub wyboru   |                                      |
| Futerał                               | Futerał ochronny z tworzywa EVA  |                                      |
| Pasek                                 | Pasek na nadgarstek  | Pasek na nadgarstek i pasek na szyję |
| Zasilacz                              | Wejście do podłączenia zasilacza sieciowego / ładowarki  |                                      |
| Akumulator                            | Wewnętrzny akumulator litowo-jonowy 3,7 V o pojemności 6400 mAh  |                                      |
| Czas pracy baterii                    | 3 godziny przy jasności wyświetlacza LED ustawionej na 50%   |                                      |
| Wymiary                               | 17,73 x 22,48 cm   |                                      |
| Masa                                  | 0,88 kg  |                                      |
| <b>Klasa szczelności</b>              |  |                                      |
| Tablet                                | IP56, ochrona przed pyłem oraz ochrona przed wodą wyrzucaną z dyszy  |                                      |
| Sonda                                 | IP68, pyłoszczelna, możliwość zanurzenia na głębokość 1 metra lub większą  |                                      |
| Odporność na upadek                   | 2 metry  |                                      |
| Temperatura eksploatacji              | Od 0°C do 45°C, 50 °C przez mniej niż 10 minut   |                                      |
| Temperatura przechowywania            | Od -40°C do 60°C   |                                      |
| Wilgotność podczas eksploatacji       | 90% w temperaturze 35°C<br>75% w temperaturze 40°C<br>45% w temperaturze 50°C  |                                      |
| Gwarancja                             | 2 lata   |                                      |

\*Aplikacja Fluke Connect™ i produkty zgodne z systemem Fluke Connect™ nie są dostępne we wszystkich krajach.

Funkcja Fluke Connect™ będzie wkrótce dostępna dla wideoskopu DS703 FC. To wydajne oprogramowanie umożliwi zapisywanie i udostępnianie zespołowi zdjęć o wysokiej rozdzielczości. Odwiedź witrynę internetową firmy Fluke, aby uzyskać aktualizację tego oprogramowania sprzętowego i dodać funkcję Fluke Connect do wideoskopu DS703 FC.



### Uproszczona konserwacja zapobiegawcza. Wyliminowana konieczność ponownych pomiarów.

Oszczędzaj czas i zwiększ wiarygodność swoich danych poprzez bezprzewodową synchronizację pomiarów w systemie Fluke Connect™.

- Możliwość wyeliminowania błędów związanych z wprowadzaniem danych poprzez zapisywanie pomiarów bezpośrednio z przyrządu i przypisywanie ich do zleceń prac, raportów lub rejestrów zasobów
- Rzetelne dane, które można śledzić, pozwalają na zmaksymalizowanie czasu pracy bez przestojów oraz podejmowanie świadomych decyzji dotyczących konserwacji.
- Dostęp do referencyjnych, historycznych i bieżących pomiarów dla danego badanego urządzenia

Model Fluke DS703 FC stanowi część nieustannie rozwijanego systemu połączonych przyrządów pomiarowych i oprogramowania do konserwacji urządzeń.

**Odwiedź witrynę [www.flukeconnect.com](http://www.flukeconnect.com), aby dowiedzieć się więcej o systemie Fluke Connect™.**



### Informacje potrzebne przy zamawianiu

**FLK-DS701** – wideoskop diagnostyczny  
**FLK-DS703 FC** – wideoskop diagnostyczny o wysokiej rozdzielczości

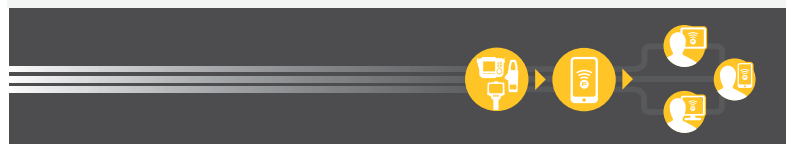
#### Zawartość zestawu

Wideoskop diagnostyczny z półsztywną sondą 8,5 mm o długości 1,2 m, pasek na nadgarstek (do modelu DS703 FC dołączony jest pasek na nadgarstek i pasek na szyję), kabel USB, zasilacz sieciowy / ładowarka, wieszak magnetyczny TPAK, futerał ochronny z tworzywa EVA

#### Akcesoria opcjonalne

- FLK-3.8MM Scope** – sonda o długości 1 m, pole widzenia przednie
- FLK-8.5MM Scope** – sonda o długości 3 m, pole widzenia przednie i boczne
- FLK-5.5MM Scope** – sonda o długości 1 m, pole widzenia przednie i boczne
- FLK-8.5MM Scope** – sonda o długości 1,2 m, pole widzenia przednie i boczne
- FLK-8.5MM UV Scope** – sonda o długości 1 m, pole widzenia przednie i boczne
- Fluke FLK-9MM Scope** – sonda o długości 20 m na szpul, pole widzenia przednie
- Fluke DS 7XX Neckstrap** – pasek na szyję

Aby uzyskać więcej informacji, odwiedź lokalną witrynę internetową firmy Fluke lub skontaktuj się z lokalnym przedstawicielem firmy Fluke.



Wszystkie znaki towarowe należą do ich właścicieli. Do udostępniania danych wymagane jest połączenie Wi-Fi lub komórkowe. Smartfon, bezprzewodowe połączenie z Internetem oraz abonament na transmisję danych nie wchodzi w skład zestawu. Pierwsze 5 GB miejsca na dane jest za darmo. Dane kontaktowe do pomocy technicznej w zakresie smartfonów są dostępne na stronie [fluke.com/phones](http://fluke.com/phones).

**Smartfon, bezprzewodowe połączenie z Internetem oraz abonament na transmisję danych nie wchodzi w skład zestawu. System Fluke Connect nie jest dostępny we wszystkich krajach.**

**Fluke. Keeping your world up and running.®**

**Fluke Europe B.V.**  
P.O. Box 1186  
5602 BD Eindhoven  
The Netherlands  
Tel: +31 4 0267 5406  
E-mail [cs.pl@fluke.com](mailto:cs.pl@fluke.com)  
Web: [www.fluke.pl](http://www.fluke.pl)

©2018 Fluke Corporation. Wszelkie prawa zastrzeżone.  
Dane mogą ulec zmianie bez uprzedzenia.  
8/2018 6010402h-pol

Modyfikacja niniejszego dokumentu bez pisemnej zgody Fluke Corporation jest zabroniona.