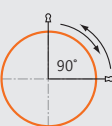
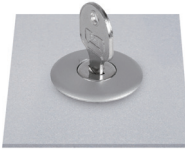


Ø30 키 셀렉터 스위치

Ø30 원형 키 셀렉터 스위치(S3KF Series)

형태	외형	모델명	접점 블록		LED 블록			
			A 접점	B 접점	AC/DC 전압형	AC 전압형		
매입형		2단 복귀 키빠짐:중양		S3KF-1ESA(M)	1개	—	—	—
				S3KF-1ES2A(M)	2개	—		
				S3KF-1ESB(M)	—	1개		
				S3KF-1ES2B(M)	—	2개		
				S3KF-1ESAB(M)	1개	1개		
		2단 비복귀 키빠짐:우측		S3KF-2DSA(M)	1개	—		
				S3KF-2DS2A(M)	2개	—		
				S3KF-2DSB(M)	—	1개		
				S3KF-2DS2B(M)	—	2개		
				S3KF-2DSAB(M)	1개	1개		
		2단 비복귀 키빠짐:중양		S3KF-2ESA(M)	1개	—		
				S3KF-2ES2A(M)	2개	—		
				S3KF-2ESB(M)	—	1개		
				S3KF-2ES2B(M)	—	2개		
				S3KF-2ESAB(M)	1개	1개		
		2단 비복귀 키빠짐:중양+우측		S3KF-2FSA(M)	1개	—		
				S3KF-2FS2A(M)	2개	—		
				S3KF-2FSB(M)	—	1개		
				S3KF-2FS2B(M)	—	2개		
				S3KF-2FSAB(M)	1개	1개		

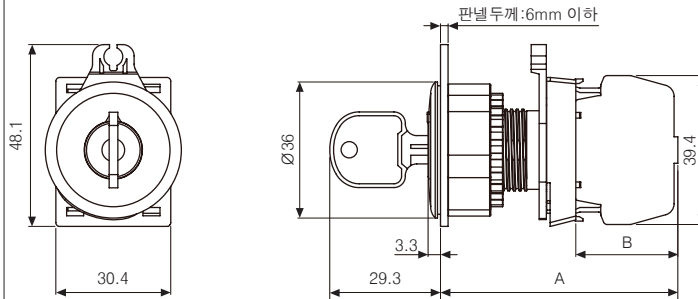
S3KF-1ES□



※모델명의 M 표시는 구형 접점 블록 표시이며, 신형 접점 블록의 경우 무표시입니다.
 ※조작부 및 접점 블록은 별도 구매가 가능합니다.(조작부: 굵은 글씨, 접점 블록: 보통 글씨)
 ※접점 블록은 최대 2개 연결 가능합니다.
 접점 블록은 좌측과 우측에만 연결하십시오. 가운데에 접점 블록을 연결하면 동작하지 않습니다.

• 외형치수도

(단위: mm)


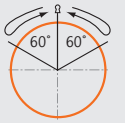


	A	B
신형 접점	62.8	27.0
구형 접점	60.8	25.0

※패널 가공치수는 A-105 page를 참고하십시오.

Ø30 키 셀렉터 스위치

제어용 스위치

형태	외형	모델명	접점 블록		LED 블록		
			A 접점	B 접점	AC/DC 전압형	AC 전압형	
매입형		3단 양측 복귀 키빠짐: 중앙	 S3KF-3ES2A(M)	2개	—	—	—
			S3KF-3ES2B(M)	—	2개		
			S3KF-3ESAB(M)	1개	1개		
		3단 비복귀 키빠짐: 좌측+우측	S3KF-4BS2A(M)	2개	—		
			S3KF-4BS2B(M)	—	2개		
			S3KF-4BSAB(M)	1개	1개		
		3단 비복귀 키빠짐: 좌측+중앙+우측	S3KF-4CS2A(M)	2개	—		
			S3KF-4CS2B(M)	—	2개		
			S3KF-4CSAB(M)	1개	1개		
		3단 비복귀 키빠짐: 중앙	S3KF-4ES2A(M)	2개	—		
			S3KF-4ES2B(M)	—	2개		
			S3KF-4ESAB(M)	1개	1개		
		3단 우복귀 키빠짐: 좌측	S3KF-5AS2A(M)	2개	—		
			S3KF-5AS2B(M)	—	2개		
			S3KF-5ASAB(M)	1개	1개		
		3단 우복귀 키빠짐: 중앙	S3KF-5ES2A(M)	2개	—		
			S3KF-5ES2B(M)	—	2개		
			S3KF-5ESAB(M)	1개	1개		
		3단 우복귀 키빠짐: 좌측+중앙	S3KF-5GS2A(M)	2개	—		
			S3KF-5GS2B(M)	—	2개		
			S3KF-5GSAB(M)	1개	1개		
		3단 좌복귀 키빠짐: 우측	S3KF-6DS2A(M)	2개	—		
			S3KF-6DS2B(M)	—	2개		
			S3KF-6DSAB(M)	1개	1개		
3단 좌복귀 키빠짐: 중앙	S3KF-6ES2A(M)	2개	—				
	S3KF-6ES2B(M)	—	2개				
	S3KF-6ESAB(M)	1개	1개				
3단 좌복귀 키빠짐: 중앙+우측	S3KF-6FS2A(M)	2개	—				
	S3KF-6FS2B(M)	—	2개				
	S3KF-6FSAB(M)	1개	1개				

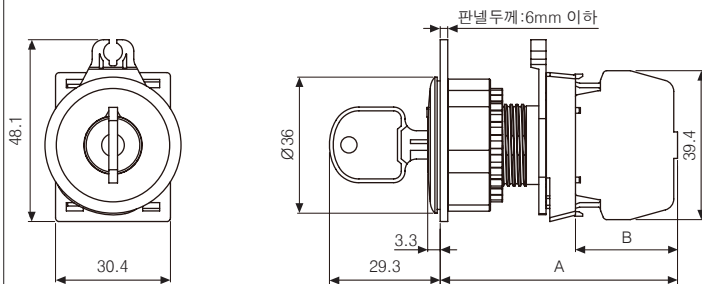
S3KF-3ES□



※ 모델명의 M 표시는 구형 접점 블록 표시이며, 신형 접점 블록의 경우 무표시입니다.
 ※ 조작부 및 접점 블록은 별도 구매가 가능합니다. (조작부: 굵은 글씨, 접점 블록: 보통 글씨)
 ※ 접점 블록은 최대 2개 연결 가능합니다.
 접점 블록은 좌측과 우측에만 연결하십시오. 가운데에 접점 블록을 연결하면 동작하지 않습니다.

• 외형치수도

(단위: mm)



	A	B
신형 접점	62.8	27.0
구형 접점	60.8	25.0

※ 패널 가공치수는 A-105 page를 참고하십시오.

Ø16
Ø22/25
Ø30
Ø30
누름버튼 스위치
원형
정사각형
직사각형
셀렉터 스위치
원형
정사각형
직사각형
키 셀렉터 스위치
원형
정사각형
직사각형
I/O 누름버튼 스위치
시작 누름버튼 스위치
비상 스위치
파일럿 램프
액세서리
부저

Ø30 판넬 가공치수도

구분		A	B	판넬 가공치수도
원형 누름버튼 스위치 (S3PR/S3PF Series)		 45	55	
원형 선택터 스위치 (S3SF/S3SFN Series)	단레버	 37	55	
	장레버	 55	55	
원형 키 선택터 스위치 (S3KF Series)		 37	55	
파일럿 램프 (L3RF Series)		 37	55	

제어용 스위치

Ø16

Ø22/25

Ø30

□30

누름버튼 스위치

원형

정사각형

직사각형

선택터 스위치

원형

정사각형

직사각형

키 선택터 스위치

원형

정사각형

직사각형

I/O 누름버튼 스위치

시작 누름버튼 스위치

비상 스위치

파일럿 램프

액세서리

부저