

## Moduł przejściowy - VIP-3/SC/D25SUB/F - 2315188

Należy pamiętać, że podane dane pochodzą z katalogu online. Proszę o pobranie kompletnych informacji i danych z dokumentacji użytkownika. Obowiązują ogólne warunki użytkowania dla materiałów pobieranych przez Internet. (<http://phoenixcontact.pl/download>)



Moduł VARIOFACE, ze złączami śrubowymi i miniaturową listwą styków żeńskich D-SUB, do montażu na szynach nośnych NS 35, liczba biegun.: 25


Na rysunku wersja VIP-3/SC/D50SUB/M

### Właściwości produktu

- 9- do 50-pinowa
- Metalowa stopa
- Zgodnie z IEC 60603-13
- Połączenie 1:1
- Złącza śrubowe



### Dane handlowe

Jednostka opakowania	1 STK
GTIN	 4 046356 313346
GTIN	4046356313346
Waga jednej sztuki (bez opakowania)	0,152 kg
Numer taryfy celnej	85369010
Kraj pochodzenia	Stany Zjednoczone

### Dane techniczne

#### Wymiary

Szerokość	57,4 mm
Wysokość	69 mm
Głębokość	62 mm

#### Warunki środowiskowe

Temperatura otoczenia (praca)	-20 °C ... 50 °C
Temperatura otoczenia (składowanie/transport)	-20 °C ... 70 °C

## Moduł przejściowy - VIP-3/SC/D25SUB/F - 2315188

### Dane techniczne

#### Informacje ogólne

Max. dopuszczalne napięcie robocze	125 V AC/DC
Max. dopuszczalny prąd (na gałąź)	2 A
Liczba biegunów	25
Wskaźnik stanu	Nie
Pozycja zabudowy	dowolna

#### Dane przyłącza przyłącze 1

Określenie przyłącza	poziom instalacji
Przyłącze według normy	IEC / EN
Rodzaj przyłącza	Złączki śrubowe
Długość usuwanej izolacji	8 mm
Gwint śruby	M 3
Przekrój przewodu sztywnego	0,2 mm <sup>2</sup> ... 4 mm <sup>2</sup>
Przekrój przewodu giętkiego	0,2 mm <sup>2</sup> ... 2,5 mm <sup>2</sup>
Przekrój przewodu AWG	24 ... 12

#### Dane przyłącza przyłącze 2

Określenie przyłącza	poziom sterowania
Rodzaj przyłącza	Listwa styków żeńskich D-SUB
Ilość przyłączy	1
Liczba biegunów	25

#### Obsługiwany sterownik

Sterownik	ABB S800 I/O
- pasująca karta I/O	DI810
	DI811
	DI814
	DI818
	DI830
	DI831
	DI840
	DI885
	DO810
	DO814
	DO818
	DO840
	DP820
	AI810
	AI815
	AI820
	AI830
	AI835

# Moduł przejściowy - VIP-3/SC/D25SUB/F - 2315188

## Dane techniczne

Obsługiwany sterownik

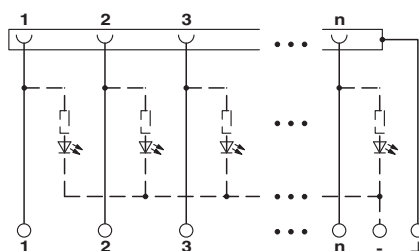
	AI845
	AO810
	AO815
	AO820
	AO845

## Normy i przepisy

Przylącze według normy	CSA
Normy/Przepisy	IEC 60664
	DIN EN 50178
	IEC 62103
Znamionowe napięcie udarowe	1,2 kV
Stopień zabrudzenia	2
Kategoria przepięciowa	II

## Rysunki

Schemat



## Klasyfikacje

eCl@ss

eCl@ss 4.0	27250313
eCl@ss 4.1	27250313
eCl@ss 5.0	27250313
eCl@ss 5.1	27250313
eCl@ss 7.0	27141152
eCl@ss 8.0	27141152
eCl@ss 9.0	27141152

ETIM

ETIM 4.0	EC002780
ETIM 5.0	EC002780
ETIM 6.0	EC002780

## Moduł przejściowy - VIP-3/SC/D25SUB/F - 2315188

### Klasyfikacje

#### UNSPSC

UNSPSC 6.01	30211824
UNSPSC 7.0901	39121421
UNSPSC 11	39121421
UNSPSC 12.01	39121421
UNSPSC 13.2	39121432

### Aprobaty


#### Aprobaty


#### Aprobaty


CSA / UL Recognized / cUL Recognized / EAC / EAC / EAC / cULus Recognized

#### Aprobaty Ex

#### Szczegóły aprobat

CSA		<a href="http://www.csagroup.org/services/testing-and-certification/certified-product-listing/">http://www.csagroup.org/services/testing-and-certification/certified-product-listing/</a>	2122203
mm <sup>2</sup> /AWG/kcmil		28-14	
Prąd znamionowy IN		2 A	
Napięcie znamionowe UN		105 V	


UL Recognized		<a href="http://database.ul.com/cgi-bin/XYV/template/LISEXT/1FRAME/index.htm">http://database.ul.com/cgi-bin/XYV/template/LISEXT/1FRAME/index.htm</a>	FILE E 238705
mm <sup>2</sup> /AWG/kcmil		30-12	
Prąd znamionowy IN		2 A	
Napięcie znamionowe UN		125 V	

cUL Recognized		<a href="http://database.ul.com/cgi-bin/XYV/template/LISEXT/1FRAME/index.htm">http://database.ul.com/cgi-bin/XYV/template/LISEXT/1FRAME/index.htm</a>	FILE E 238705
mm <sup>2</sup> /AWG/kcmil		30-12	
Prąd znamionowy IN		2 A	
Napięcie znamionowe UN		125 V	

## Moduł przejściowy - VIP-3/SC/D25SUB/F - 2315188

### Aprobaty

EAC		EAC-Zulassung
-----	---	---------------

EAC		7500651.22.01.00246
-----	---	---------------------

EAC		RU C- DE.A*30.B.01742
-----	---	--------------------------

cULus Recognized		<a href="http://database.ul.com/cgi-bin/XYV/template/LISEXT/1FRAME/index.htm">http://database.ul.com/cgi-bin/XYV/template/LISEXT/1FRAME/index.htm</a>
------------------	---	---