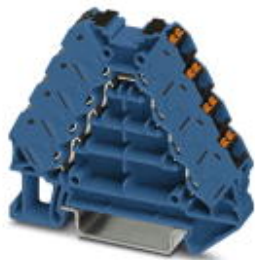


## Rozdzielacz napięcia - PTRV 4-PV BU/BK - 3270126

Należy pamiętać, że podane dane pochodzą z katalogu online. Proszę o pobranie kompletnych informacji i danych z dokumentacji użytkownika. Obowiązują ogólne warunki użytkowania dla materiałów pobieranych przez Internet. (<http://phoenixcontact.pl/download>)



Rozdzielacz napięcia, Napięcie znamionowe: 250 V, Prąd znamionowy: 17,5 A, Przekrój: 0,14 mm<sup>2</sup> - 2,5 mm<sup>2</sup>, AWG: 14 - 26, Rodzaj przyłącza: zaciski Push-in, liczba pól: 2, Liczba złączy: 16, Szerokość: 8,3 mm, Długość: 64 mm, Kolor: niebieski, Kolor elementów przyłączeniowych: czarny, Montaż: NS 35/7,5, NS 35/15

### Właściwości produktu

- ✓ Rozdzielacz potencjałów do 17,5 A w strefie EXi
- ✓ Wysoka jakość połączenia dzięki technologii Push-in stanowiącej zamiennik do Wire-Wrap, Termi-Point itd.
- ✓ Wykonywanie oprzewodowania bez użycia narzędzi na minimalnej przestrzeni dzięki kompaktowym kształtom
- ✓ Odejscie pomiarowe 2,3 mm umożliwia pomiar między żyłami przewodu za pomocą standardowych końcówek pomiarowych

RoHS

### Dane handlowe

Jednostka opakowania	10 STK
Minimalne zamówienie	10 STK
GTIN	
GTIN	4046356943826
Waga jednej sztuki (bez opakowania)	0,017 kg
Numer taryfy celnej	85369010
Kraj pochodzenia	Polska

### Dane techniczne

#### Inf. ogólne

Liczba biegunów	2
Liczba poziomów	4
Ilość przyłączy	16
Potencjały	1
Przekrój znamionowy	1,5 mm <sup>2</sup>
Kolor	niebieski
Kolor elementów przyłączeniowych	czarny
Materiał izolacyjny	PA

## Rozdzielacz napięcia - PTRV 4-PV BU/BK - 3270126

### Dane techniczne

#### Inf. ogólne

Klasa palności wg UL 94	V0
-------------------------	----

#### Informacje ogólne

Znamionowe napięcie udarowe	4 kV
Kategoria przepięciowa	III
Grupa materiału izolacyjnego	I
Maksymalny prąd obciążenia	20 A (przy przekroju przewodu 2,5 mm <sup>2</sup> suma prądów wszystkich podłączonych przewodów nie może być większa od maksymalnego prądu obciążenia.)
Prąd znamionowy I <sub>N</sub>	17,5 A
Napięcie znamionowe U <sub>N</sub>	250 V
Otw. ściana bocz.	tak
Względny wskaźnik temperatury izolacji (Elec., UL 746 B)	130 °C
Wskaźnik temperatury izolacji (DIN EN 60216-1 (VDE 0304-21))	130 °C
Statyczne zastosowanie materiału izolacyjnego w zimnie	-60 °C
Klasa palności materiałów do pojazdów szynowych (DIN 5510-2)	Badanie zakończone wynikiem pozytywnym
Metody badania płomieniem probierczym (DIN EN 60695-11-10)	V0
Pomiar indeksu tlenowego (DIN EN ISO 4589-2)	>32 %
NF F16-101, NF F10-102 klasa I	2
NF F16-101, NF F10-102 klasa F	2
Palność powierzchni NFPA 130 (ASTM E 162)	wynik pozytywny
Gęstość optyczna gazów spalinowych NFPA 130 (ASTM E 662)	wynik pozytywny
Toksyczność gazów spalinowych NFPA 130 (SMP 800C)	wynik pozytywny
Pomiar oddawania ciepła metodą kalorymetryczną NFPA 130 (ASTM E 1354)	28 MJ/kg
Ochrona przeciwpożarowa pojazdów szynowych (DIN EN 45545-2) R22	HL 1 - HL 3
Ochrona przeciwpożarowa pojazdów szynowych (DIN EN 45545-2) R23	HL 1 - HL 3
Ochrona przeciwpożarowa pojazdów szynowych (DIN EN 45545-2) R24	HL 1 - HL 3
Ochrona przeciwpożarowa pojazdów szynowych (DIN EN 45545-2) R26	HL 1 - HL 3

#### Wymiary

Szerokość	8,3 mm
Długość	64 mm
wysokość NS 35/7,5	55,5 mm
wysokość NS 35/15	63 mm

#### Dane przył.

Rodzaj przyłącza	zaciski Push-in
Przyłącze według normy	IEC 60 947-7-1
minimalny przekrój przewodu sztywnego	0,14 mm <sup>2</sup>
maksymalny przekrój przewodu sztywnego	2,5 mm <sup>2</sup>
Przekrój przewodu AWG min.	26
Przekrój przewodu AWG max.	14

## Rozdzielacz napięcia - PTRV 4-PV BU/BK - 3270126

### Dane techniczne

#### Dane przył.

minimalny przekrój przewodu elastycznego	0,14 mm <sup>2</sup>
maksymalny przekrój przewodu elastycznego	1,5 mm <sup>2</sup>
Min. przekrój przewodu giętkiego AWG	26
Maks. przekrój przewodu elastycznego AWG	14
Przekrój przewodu giętkiego z końcówką rurkową bez płaszczka, min.	0,14 mm <sup>2</sup>
Przekrój przewodu giętkiego z końcówką rurkową bez płaszczka, maks.	1,5 mm <sup>2</sup>
Przekrój przewodu giętkiego z końcówką rurkową z płaszczem z tworzywa, min.	0,14 mm <sup>2</sup>
Przekrój przewodu giętkiego z końcówką rurkową z płaszczem z tworzywa, maks.	1,5 mm <sup>2</sup>
Długość odizolowania	8 mm ... 10 mm

#### Normy i przepisy

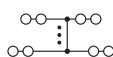
Przyłącze według normy	IEC 60 947-7-1
Klasa palności wg UL 94	V0

#### Environmental Product Compliance

China RoHS	Okres użytkowania zgodnie z przeznaczeniem: nieograniczony = EFUP-e
	Brak substancji niebezpiecznych powyżej wartości progowych

### Rysunki

#### Schemat



### Klasyfikacje

#### eCl@ss

eCl@ss 5.1	27141141
eCl@ss 6.0	27141141
eCl@ss 8.0	27141120
eCl@ss 9.0	27141120

#### ETIM

ETIM 4.0	EC000897
ETIM 5.0	EC000897
ETIM 6.0	EC000897

#### UNSPSC

UNSPSC 13.2	39121410
-------------	----------

# Rozdzielacz napięcia - PTRV 4-PV BU/BK - 3270126

## Aprobaty

Aprobaty

Aprobaty

UL Recognized / cUL Recognized / CSA / DNV GL / cULus Recognized

Aprobaty Ex

## Szczegóły aprobat

UL Recognized		<a href="http://database.ul.com/cgi-bin/XYV/template/LISEXT/1FRAME/index.htm">http://database.ul.com/cgi-bin/XYV/template/LISEXT/1FRAME/index.htm</a>	FILE E 60425
		D	
mm <sup>2</sup> /AWG/kcmil		26-14	
Prąd znamionowy IN		10 A	
Napięcie znamionowe UN		300 V	

cUL Recognized		<a href="http://database.ul.com/cgi-bin/XYV/template/LISEXT/1FRAME/index.htm">http://database.ul.com/cgi-bin/XYV/template/LISEXT/1FRAME/index.htm</a>	FILE E 60425
		D	
mm <sup>2</sup> /AWG/kcmil		26-14	
Prąd znamionowy IN		10 A	
Napięcie znamionowe UN		300 V	

CSA		<a href="http://www.csagroup.org/services/testing-and-certification/certified-product-listing/">http://www.csagroup.org/services/testing-and-certification/certified-product-listing/</a>	13631
	B	D	
mm <sup>2</sup> /AWG/kcmil	26-14	26-14	
Prąd znamionowy IN	10 A	10 A	
Napięcie znamionowe UN	300 V	300 V	

DNV GL	<a href="https://www.dnvgl.de/">https://www.dnvgl.de/</a>	TAE000016Y
--------	---	------------

cULus Recognized		<a href="http://database.ul.com/cgi-bin/XYV/template/LISEXT/1FRAME/index.htm">http://database.ul.com/cgi-bin/XYV/template/LISEXT/1FRAME/index.htm</a>
------------------	--	---

