

## Wkładka stykowa - RC-06P1N120000 - 1593072

Należy pamiętać, że podane dane pochodzą z katalogu online. Proszę o pobranie kompletnych informacji i danych z dokumentacji użytkownika. Obowiązują ogólne warunki użytkowania dla materiałów pobieranych przez Internet. (<http://phoenixcontact.pl/download>)



Wkładka stykowa, liczba biegunów: 6, Rodzaj styku: Styk męski, Przyłącze lutowane

RoHS

### Dane handlowe

Jednostka opakowania	10 STK
Minimalne zamówienie	10 STK
GTIN	 4 046356 194082
GTIN	4046356194082
Waga jednej sztuki (bez opakowania)	0,011 kg
Numer taryfy celnej	85389099
Kraj pochodzenia	Niemcy
Wskazówka	Produkcja na zamówienie (bez zwrotów)

### Dane techniczne

#### Informacje ogólne

ilość mechanicznych cykli wtykania	50
Kierunek obrotu komory stykowej - numeracja	standard
Kodowanie	N
sposób podłączenia styków	Przyłącze lutowane
rodzaj styków	Styk męski
liczba pól	6
średnica skrętki dla styków mocy min.	0,08 mm <sup>2</sup>
średnica skrętki dla styków mocy max	2,5 mm <sup>2</sup>
Natężenie znamionowe na każdy styk mocy przy 25°C	20 A

#### Warunki środowiskowe

Temperatura otoczenia	-40 °C ... 125 °C
-----------------------	-------------------

#### Materiał

# Wkładka stykowa - RC-06P1N120000 - 1593072

## Dane techniczne

### Materiał

Materiał izolatora	PBT
Materiał styku	CuZn
Powierzchnia styku	Niklowane, warstwa złączenia

### Dane według DIN EN 61984:2001

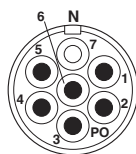
Napięcie znamionowe/robocze, styki mocy	300 V
Znamionowe napięcie udarowe, styki mocy	2,5 kV
Kategoria przepięciowa, styki mocy	II
Stopień zabrudzenia, styki mocy	3

### Environmental Product Compliance

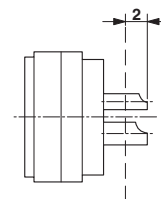
China RoHS	Okres dla użytkowania zgodnego z przeznaczeniem (EFUP): 50 lat
	Informacje na temat substancji niebezpiecznych można znaleźć w deklaracji producenta w zakładce „Do pobrania”

## Rysunki

rysunek schematyczny



rysunek schematyczny



## Klasyfikacje

### eCl@ss

eCl@ss 4.0	272607xx
eCl@ss 4.1	27260701
eCl@ss 5.0	27260701
eCl@ss 5.1	27260701
eCl@ss 6.0	27260708
eCl@ss 7.0	27440312
eCl@ss 8.0	27440205
eCl@ss 9.0	27440205

### ETIM

ETIM 3.0	EC001121
ETIM 4.0	EC001121
ETIM 5.0	EC000438
ETIM 6.0	EC000438

## Wkładka stykowa - RC-06P1N120000 - 1593072

### Klasyfikacje

#### UNSPSC

UNSPSC 6.01	43172015
UNSPSC 7.0901	43201404
UNSPSC 11	43172015
UNSPSC 12.01	43201404
UNSPSC 13.2	39121522

### Aprobaty

#### Aprobaty

---

Aprobaty


EAC

---

Aprobaty Ex

---

#### Szczegóły aprobat

EAC		EAC-Zulassung
-----	-------------------------------------------------------------------------------------	---------------

---