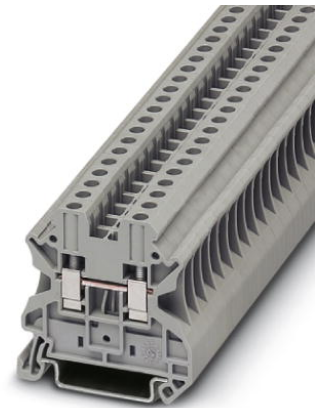


UT 4

Numer artykułu: 3044102



<http://eshop.phoenixcontact.pl/phoenix/treeViewClick.do?UID=3044102>

Modułowy zacisk przepustowy, Rodzaj przyłącza: Przyłącze śrubowe,
Przekrój: 0,14 mm² - 6 mm², AWG 26 - 10, Szerokość: 6,2 mm,
Kolor: szary, Rodzaj montażu: NS 35/7,5, NS 35/15

Dane handlowe

Opakowanie	50 pcs.
Taryfa celna	85369010
Waga brutto za 1 szt	0,00946 kg
Strona w katalogu	Strona 27 (CL1-2011)

Uwagi do produktu

Zgodne z WEEE/RoHS od:
01/01/2003



<http://www.download.phoenixcontact.com>
Please note that the data given here has been taken from the online catalog. For comprehensive information and data, please refer to the user documentation. The General Terms and Conditions of Use apply to Internet downloads.

Dane techniczne

Inf. ogólne

Liczba poziomów	1
Ilość przyłączy	2
Kolor	szary
Materiał izolacyjny	PA
Klasa palności wg UL 94	V0

Wym.

Szerokość	6,2 mm
długość	47,7 mm
wysokość NS 35/7,5	47,5 mm
wysokość NS 35/15	55 mm

Dane tech.

Maksymalny prąd obciążenia	41 A (przy przekroju poprzecznym przewodu 6 mm ²)
Znamionowe napięcie udarowe	8 kV
Stopień zabrudzenia	3
kategoria przepięciowa	III
grupa materiału izolacyjnego	I
Przyłącze według normy	IEC 60 947-7-1
Prąd znamionowy I _N	32 A (przy przekroju poprzecznym przewodu 4 mm ²)
napięcie znamionowe U _N	1000 V
Otw. ściana bocz.	ja

Dane przył.

Wskazówka	Uwaga: w strefie pobierania można znaleźć informacje o atestacji produktów, przekroju przyłączy i wskazówki dotyczące do podłączania przewodów aluminiowych.
minimalny przekrój przewodu sztywnego	0,14 mm ²
maksymalny przekrój przewodu sztywnego	6 mm ²
minimalny przekrój przewodu elastycznego	0,14 mm ²
maksymalny przekrój przewodu elastycznego	6 mm ²
Przekrój przewodu AWG/kcmil min	26
Przekrój przewodu AWG/kcmil max	10
Przekrój przewodu giętkiego z końcówką rurkową bez płaszczka, min.	0,14 mm ²
Przekrój przewodu giętkiego z końcówką rurkową bez płaszczka, maks.	4 mm ²
Przekrój przewodu giętkiego z końcówką rurkową z płaszczem z tworzywa, min.	0,14 mm ²
Przekrój przewodu giętkiego z końcówką rurkową z płaszczem z tworzywa, maks.	4 mm ²
2 przewody o takim samym przekroju, sztywne, min.	0,14 mm ²
2 przewody o takim samym przekroju, sztywne, maks.	1,5 mm ²

2 przewody o takim samym przekroju, elastyczne, min.	0,14 mm ²
2 przewody o takim samym przekroju, elastyczne, maks.	1,5 mm ²
2 przewody o takim samym przekroju, elastyczne, z TWIN-AEH z płaszczem z tworzywa, min.	0,5 mm ²
2 przewody o takim samym przekroju, elastyczne, z TWIN-AEH z płaszczem z tworzywa, maks.	2,5 mm ²
2 przewody o takim samym przekroju, elastyczne, z AEH bez płaszczka, min.	0,14 mm ²
2 przewody o takim samym przekroju, elastyczne, z AEH bez płaszczka, maks.	1,5 mm ²
Rodzaj przyłącza	Przyłącze śrubowe
Długość usuwanej izolacji	9 mm
sonda wzorcowa	A4
Gwint śrubowy	M3
Min. moment obrotowy dokręcania	0,6 Nm
Maks. moment obrotowy dokręcania	0,8 Nm

Certyfikaty / aprobaty

Aprobaty CB, CSA, CUL, DNV, GL, GOST, LR, RS, UL, VDE-PZI

Aprobaty Ex: IECEX, KEMA-EX

Akcesoria

Pozycja	Oznaczenie	Opis
Montaż		
3047167	ATP-UT	Przegroda rozdzielająca sekcje, Długość: 50 mm, Szerokość: 2 mm, Wysokość: 48 mm, Kolor: szary
3022276	CLIPFIX 35-5	Trzymacz końcowy do szybkiego montażu, do szyny montażowej NS 35/7,5 lub NS 35/15, możliwość wyposażenia w taśmę oznacznikową typu Zack ZB 5 i ZBF 5, uchwyty oznaczników KLM 2 i KLM do listew zaciskowych, możliwość montażu w przypadku FBS...5, FBS...6, KSS 5, KSS 6, szerokość: 5,15 mm, kolor: szary
3047028	D-UT 2,5/10	Pokrywa zamykająca, Długość: 47,7 mm, Szerokość: 2,2 mm, Wysokość: 48,4 mm, Kolor: szary
0801762	NS 35/ 7,5 CU UNPERF 2000MM	Szyna montażowa DIN, materiał: miedź, nieperforowana, wysokość 7,5 mm, szerokość 35 mm, długość: 2 m

1207640	NS 35/ 7,5 PERF 755MM	Szyna nośna, materiał: stal ocynkowana i pasywowana grubowarstwowo, perforowana, wysokość 7,5 mm, szerokość 35 mm, długość: 755 mm
1207653	NS 35/ 7,5 PERF 955MM	Szyna nośna, materiał: stal ocynkowana i pasywowana grubowarstwowo, perforowana, wys. 7,5 mm, szer. 35 mm, dł.: 955 mm
1207666	NS 35/ 7,5 PERF 1155MM	Szyna montażowa NS 35, perforowana, wysokość 7,5 mm, długość 1155 mm
0801733	NS 35/ 7,5 PERF 2000MM	Szyna nośna, materiał: stal ocynkowana i pasywowana grubowarstwowo, perforowana, wys. 7,5 mm, szer. 35 mm, dł. 2000 mm
0801681	NS 35/ 7,5 UNPERF 2000MM	Szyna montażowa DIN, materiał: stal, nieperforowana, wysokość 7,5 mm, szerokość 35 mm, długość: 2 m
1201756	NS 35/15 AL UNPERF 2000MM	Szyna nośna, materiał: aluminium, profilowane, nieperforowane 1,5 mm grubości, wysokość 15 mm, szerokość 35 mm, długość 2000 mm
1201895	NS 35/15 CU UNPERF 2000MM	Szyna montażowa DIN, materiał: miedź, nieperforowana, grubość 1,5 mm, wysokość 15 mm, szerokość 35 mm, długość: 2 m
1207679	NS 35/15 PERF 755MM	Szyna nośna, materiał: stal ocynkowana i pasywowana grubowarstwowo, perforowana, wys. 15 mm, szer. 35 mm, dł. 755 mm
1207682	NS 35/15 PERF 955MM	Szyna nośna, materiał: stal ocynkowana i pasywowana grubowarstwowo, perforowana, wys. 15 mm, szer. 35 mm, dł. 955 mm
1207695	NS 35/15 PERF 1155MM	Szyna nośna, materiał: stal ocynkowana i pasywowana grubowarstwowo, perforowana, wys. 15 mm, szer. 35 mm, dł. 1155 mm
1201730	NS 35/15 PERF 2000MM	Szyna nośna, materiał: stal ocynkowana i pasywowana grubowarstwowo, perforowana, wys. 15 mm, szer. 35 mm, dł. 2000 mm
1201714	NS 35/15 UNPERF 2000MM	szyna nośna, materiał: stal, nieperforowana, wysokość 15 mm, szerokość 35 mm, długość: 2 m
1201798	NS 35/15-2,3 UNPERF 2000MM	Szyna montażowa DIN, materiał: stal, nieperforowana, grubość 2,3 mm, wysokość 15 mm, szerokość 35 mm, długość: 2 m

Mostki

3030336	FBS 2-6	Mostek wtykany, liczba biegunów: 2, Kolor: czerwone
3030242	FBS 3-6	Mostek wtykany, liczba biegunów: 3, Kolor: czerwone
3030255	FBS 4-6	Mostek wtykany, liczba biegunów: 4, Kolor: czerwone
3030349	FBS 5-6	Mostek wtykany, liczba biegunów: 5, Kolor: czerwone
3030271	FBS 10-6	Mostek wtykany, liczba biegunów: 10, Kolor: czerwone
3030365	FBS 20-6	Mostek wtykany, liczba biegunów: 20, Kolor: czerwone
3032224	FBS 50-6	Mostek wtykany, liczba biegunów: 50, Kolor: czerwone

Narzędzia

1212587	SF-SL 0,6X3,5-100 S-VDE	Wkrętak uruchamiające, do złączy ST, izolacja VDE, z wąską/zintegrowaną na ostrzu izolacją, stosowany również jako wkrętak szczelinowy, wielkość: 0,6x3,5x100 mm, uchwyt dwukomponentowy, z ergonomiczną rękojeścią
1205053	SZS 0,6X3,5	Urządzenie do wyzwalania, do zacisków ST, izolowane, zdatne do użycia również jako wkrętak płaski, rozmiar: 0,6x3,5x100 mm, rękojeść 2-komp. z zabezp. przed zsuwaniem się

Oznaczenie

3047332	WS UT 4	Tabliczka ostrzegawcza do typoszeregu UT
0811228	X-PEN 0,35	Kolek oznaczeniowy bez naboju z tuszem, do ręcznego opisywania szyldzików oznacz., napisy wyjątkowo odporne na ścieranie, grubość kreski 0,35 mm
1051016	ZB 6,LGS:FORTL.ZAHLEN	Taśma oznaczników ponacinana, biały, Opisywany przy pomocy: Plotter, Do styków o szerokości: 6,2 mm
5060935	ZB 6/WH-100:UNBEDRUCKT	Taśma oznaczników ponacinana, biały, Opisywany przy pomocy: Plotter, Do styków o szerokości: 6,2 mm
1050499	ZB 6:SO/CMS	Taśma oznaczników ponacinana, biały, Do styków o szerokości: 6 mm

Wtyczka/Adapter

0201689	MPS-IH BU	Tulejka izolująca, Kolor: niebieski
0201676	MPS-IH RD	Tulejka izolująca, Kolor: czerwone
0201663	MPS-IH WH	Tulejka izolująca, Kolor: biały
0201744	MPS-MT	Wtyczki probiercze
3030925	PAI-4	Adapter testowy, Kolor: szary
3032871	PAI-4-N GY	Adapter testowy, Kolor: szary
3030996	PS-6	Adapter testowy, Kolor: czerwone

informacje ogólne

5146040	CLIP-PROJECT ADVANCED	Wielojęzyczne oprogramowanie do komfortowego projektowania produktów firmy Phoenix Contact na normatywnej szynie nośnej i dodatkowo zintegrowanym module oprogramowania TRABTECH-select do planowania kompleksowych koncepcji ochrony przepięciowej.
5146053	CLIP-PROJECT PROFESSIONAL	Program do projektowania listew złączowych w wielu językach. Moduł znakujący pozwala na profesjonalne opisanie markerów i tabliczek identyfikacyjnych do złącz, przewodów, kabli oraz urządzeń. Dodatkowo zintegrowany moduł oprogramowania TRABTECH-select do planowania kompleksowych projektów ochrony przed przepięciami.

Rysunki

Schemat:

rysunek schematyczny

Podłączanie przewodów aluminiowych. Więcej informacji w strefie pobierania

UT 4 Numer artykułu: 3044102

<http://eshop.phoenixcontact.pl/phoenix/treeViewClick.do?UID=3044102>

Adres

PHOENIX CONTACT Sp. z o.o
Długoleka ul. Wroclawska 33D
55-095 Mirków, Poland
Telefon 071/ 39 80 410
Faks 071/ 39 80 499
<http://www.phoenixcontact.pl>



© 2012 Phoenix Contact
Zmiany techniczne zastrzeżone;