

gniazdo - PTSM 0,5/ 4-HV-2,5-THR R32 - 1778573

Należy pamiętać, że podane dane pochodzą z katalogu online. Proszę o pobranie kompletnych informacji i danych z dokumentacji użytkownika. Obowiązują ogólne warunki użytkowania dla materiałów pobieranych przez Internet. (<http://phoenixcontact.pl/download>)



Gniazdo, Prąd znamionowy: 6 A, Napięcie znamionowe (III/2): 160 V, Liczba pól: 4, Wymiar rastra: 2,5 mm, Kolor: czarny, Powierzchnia styku: cynowy, Montaż: Montaż przewlekany THR


Rysunek przedstawia wersję 3-biegunową

Właściwości produktu

- Zaprojektowany do integracji z procesem lutowania SMT
- Dostawa w opakowaniach taśmowych wg IEC 60286-3 do automatycznego wyposażania
- Pionowe połączenie umożliwia wielorzędowy montaż na obwodzie drukowanym



Dane handlowe

Jednostka opakowania	330 STK
Minimalne zamówienie	330 STK
GTIN	 4 046356 529747
GTIN	4046356529747
Waga jednej sztuki (bez opakowania)	0,002 kg
Numer taryfy celnej	85369010
Kraj pochodzenia	Indie

Dane techniczne

Wymiary

Długość	5 mm
Wymiar rastra	2,5 mm
Wymiar a	7,5 mm
Szerokość	11,7 mm
Wysokość konstr.	7,5 mm
Wysokość	9,5 mm
Długość kołka lutowniczego	2 mm
wymiary kołka	0,6 x 0,6 mm

gniazdo - PTSM 0,5/ 4-HV-2,5-THR R32 - 1778573

Dane techniczne

Wymiary

Odstępy między kołkami	2,50 mm
Średnica otworu	1,1 mm

Informacje ogólne

Rodzina produktów	PTSM 0,5/...-HV-THR
Grupa materiału izolacyjnego	IIIa
Znamionowe napięcie udarowe (III/3)	2,5 kV
Znamionowe napięcie udarowe (III/2)	2,5 kV
znamionowe napięcie udarowe (II/2)	2,5 kV
Napięcie znamionowe (III/3)	50 V
Napięcie znamionowe (III/2)	160 V
napięcie znamionowe (II/2)	160 V
Przyłącze według normy	EN-VDE
Prąd znamionowy I_N	6 A
Maksymalny prąd obciążenia	6 A
Materiał izolacyjny	LCP
Klasa palności wg UL 94	V0
Kolor	czarny
Liczba biegunów	4

Normy i przepisy

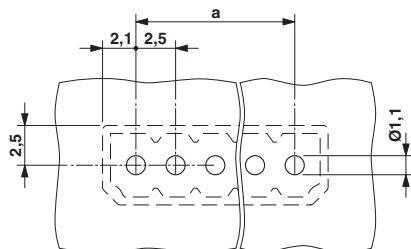
Przyłącze według normy	EN-VDE
	UL
Klasa palności wg UL 94	V0

Environmental Product Compliance

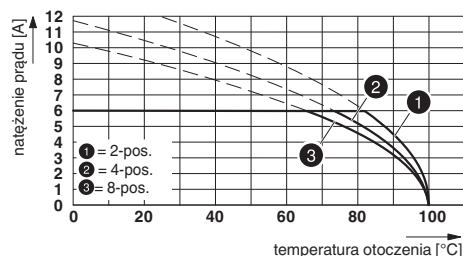
China RoHS	Okres użytkowania zgodnie z przeznaczeniem: nieograniczony = EFUP-e
	Brak substancji niebezpiecznych powyżej wartości progowych

Rysunki

Szablon wierceń



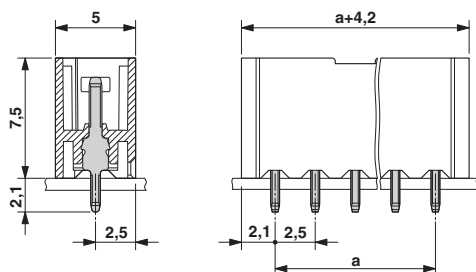
Wykres



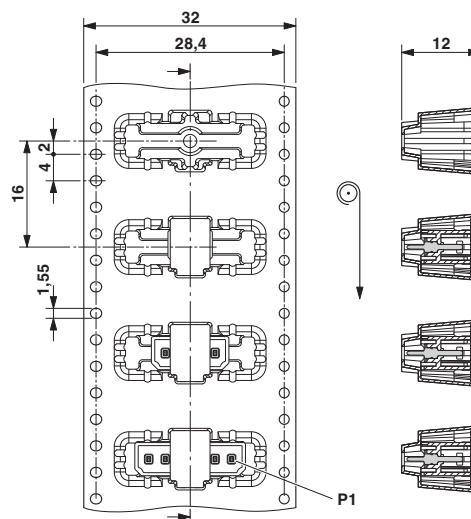
Krzywa redukcyjna dla: PTSM 0,5/...-P-2,5 z PTSM 0,5/...-HV-2,5-THR R...

gniazdo - PTSM 0,5/ 4-HV-2,5-THR R32 - 1778573

Rysunek wymiarowy



Rysunek wymiarowy



Klasyfikacje

eCl@ss

eCl@ss 4.0	272607xx
eCl@ss 4.1	27260701
eCl@ss 5.0	27260701
eCl@ss 5.1	27260701
eCl@ss 6.0	27260704
eCl@ss 7.0	27440402
eCl@ss 8.0	27440402
eCl@ss 9.0	27440402

ETIM

ETIM 3.0	EC001121
ETIM 4.0	EC002637
ETIM 5.0	EC002637
ETIM 6.0	EC002637

UNSPSC

UNSPSC 6.01	30211810
UNSPSC 7.0901	39121409
UNSPSC 11	39121409
UNSPSC 12.01	39121409
UNSPSC 13.2	39121409

Aprobaty

Aprobaty

gniazdo - PTSM 0,5/ 4-HV-2,5-THR R32 - 1778573


Aprobaty


Aprobaty

UL Recognized / UL Recognized / EAC / cULus Recognized

Aprobaty Ex

Szczegóły aprobat

UL Recognized		http://database.ul.com/cgi-bin/XYV/template/LISEXT/1FRAME/index.htm	FILE E 60425
---------------	---	---	--------------

UL Recognized		http://database.ul.com/cgi-bin/XYV/template/LISEXT/1FRAME/index.htm	FILE E 118976
		B	
Prąd znamionowy IN		5 A	
Napięcie znamionowe UN		150 V	

EAC			B.01742
-----	---	--	---------

cULus Recognized		http://database.ul.com/cgi-bin/XYV/template/LISEXT/1FRAME/index.htm	FILE E 60425
------------------	---	---	--------------