

Łączniki wtykowe płytek drukowanych - MC 1,5/ 3-ST-3,81 - 1803581

Należy pamiętać, że podane dane pochodzą z katalogu online. Proszę o pobranie kompletnych informacji i danych z dokumentacji użytkownika. Obowiązują ogólne warunki użytkowania dla materiałów pobieranych przez Internet. (<http://phoenixcontact.pl/download>)

Wtyk, Prąd znamionowy: 8 A, Napięcie znamionowe (III/2): 160 V, Liczba pól: 3, Wymiar rastra: 3,81 mm, Rodzaj przyłącza: Zacisk śrubowy z tuleją zaciskową, Kolor: zielony, Powierzchnia styku: cynowy




Na rysunku przedstawiono wersję 10-biegunową produktu

Właściwości produktu

- ✓ Obszerna komora przyłączeniowa zacisku
- ✓ Mała wysokość wtyków rodziny MC 1,5
- ✓ Kierunek wtykania równoległy do osi przewodów
- ✓ Indywidualne kodowanie biegunów przez odcinanie występu kodującego wtyku i wtykanie profilu kodującego w gniazdo



Dane handlowe

Jednostka opakowania	250 STK
GTIN	 4 017918 045890
GTIN	4017918045890
Waga jednej sztuki (bez opakowania)	0,002 kg
Numer taryfy celnej	85366990
Kraj pochodzenia	Niemcy

Dane techniczne

Environmental Product Compliance

China RoHS	Substancje niebezpieczne powyżej wartości progowych;
	Okres dla użytkowania zgodnego z przeznaczeniem (EFUP): 50 lat;
	Szczegóły patrz zakładka „Downloads”, kategoria „Deklaracja producenta”

Wymiary

Długość	16,1 mm
Wysokość	11,1 mm

Łączniki wtykowe płytek drukowanych - MC 1,5/ 3-ST-3,81 - 1803581

Dane techniczne

Wymiary

Szerokość	12,22 mm
Wymiar rastra	3,81 mm
Wymiar a	7,62 mm

Informacje ogólne

Rodzina produktów	MC 1,5/...-ST
Rodzaj styku	Gniazdo
Liczba biegunów	3
Rodzaj przyłącza	Zacisk śrubowy z tuleją zaciskową
Grupa materiału izolacyjnego	I
Znamionowe napięcie udarowe (III/3)	2,5 kV
Znamionowe napięcie udarowe (III/2)	2,5 kV
znamionowe napięcie udarowe (II/2)	2,5 kV
Napięcie znamionowe (III/3)	160 V
Napięcie znamionowe (III/2)	160 V
napięcie znamionowe (II/2)	320 V
Przyłącze według normy	EN-VDE
Prąd znamionowy I_N	8 A
Przekrój znamionowy	1,5 mm ²
Maksymalny prąd obciążenia	8 A (przy przekroju poprzecznym przewodu 1,5 mm ²)
Materiał izolacyjny	PA
Klasa palności wg UL 94	V0
sonda wzorcowa	A1
Długość usuwanej izolacji	7 mm
Gwint śruby	M2
Min. moment obrotowy dokręcania	0,22 Nm
Maks. moment obrotowy dokręcania	0,25 Nm

Dane przyłączeniowe

minimalny przekrój przewodu sztywnego	0,14 mm ²
maksymalny przekrój przewodu sztywnego	1,5 mm ²
minimalny przekrój przewodu elastycznego	0,14 mm ²
maksymalny przekrój przewodu elastycznego	1,5 mm ²
Przekrój przewodu giętkiego z końcówką rurkową bez płaszczka, min.	0,25 mm ²
Przekrój przewodu giętkiego z końcówką rurkową bez płaszczka, maks.	1,5 mm ²
Przekrój przewodu giętkiego z końcówką rurkową z płaszczem z tworzywa, min.	0,25 mm ²
Przekrój przewodu giętkiego z końcówką rurkową z płaszczem z tworzywa, maks.	0,5 mm ²
Przekrój przewodu AWG min.	28
Przekrój przewodu AWG max.	16
2 przewody o takim samym przekroju, sztywne, min.	0,08 mm ²

Łączniki wtykowe płytek drukowanych - MC 1,5/ 3-ST-3,81 - 1803581

Dane techniczne

Dane przyłączeniowe

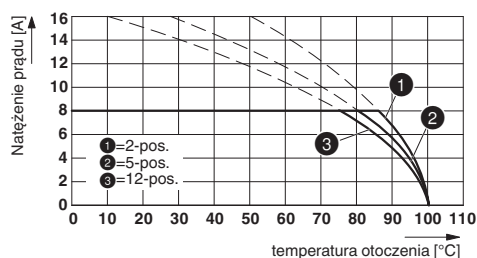
2 przewody o takim samym przekroju, sztywne, maks.	0,5 mm ²
2 przewody o takim samym przekroju, elastyczne, min.	0,08 mm ²
2 przewody o takim samym przekroju, elastyczne, maks.	0,75 mm ²
2 przewody o takim samym przekroju, elastyczne, z AEH bez płaszczka, min.	0,25 mm ²
2 przewody o takim samym przekroju, elastyczne, z AEH bez płaszczka, maks.	0,34 mm ²
2 przewody o takim samym przekroju, elastyczne, z TWIN-AEH z płaszczem z tworzywa, min.	0,5 mm ²
2 przewody o takim samym przekroju, elastyczne, z TWIN-AEH z płaszczem z tworzywa, maks.	0,5 mm ²
AWG wg UL/CUL min.	30
AWG wg UL/CUL maks.	14

Normy i przepisy

Przyłącze według normy	EN-VDE
	CSA
Klasa palności wg UL 94	V0

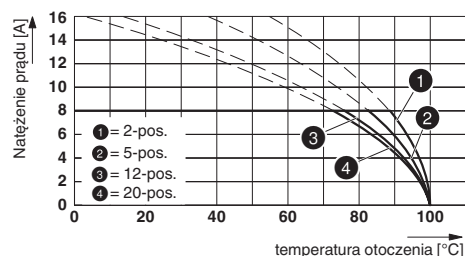
Rysunki

Wykres



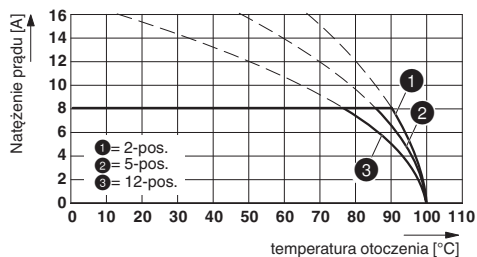
Typ: MC 1,5/...-ST-3,81 z MC 1,5/...-G-3,81 THT

Wykres



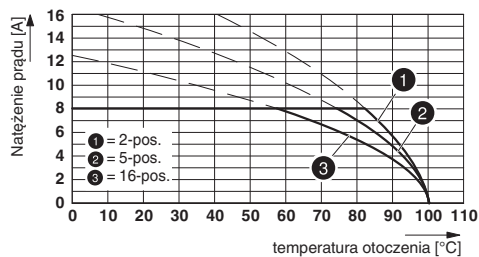
Typ: MC 1,5/...-ST-3,81 z MCV 1,5/...-G-3,81

Wykres



Typ: MC 1,5/...-ST-3,81 z MCV 1,5/...-G-3,81 P26 THR

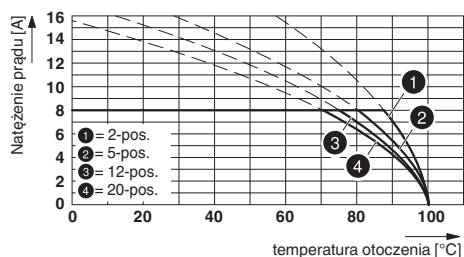
Wykres



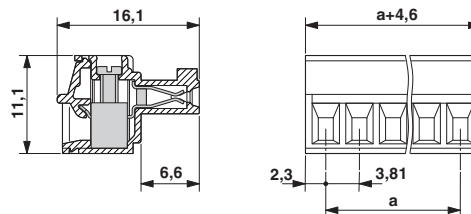
Typ: MC 1,5/...-ST-3,81 z MCD 1,5/...-G1-3,81

Łączniki wtykowe płytek drukowanych - MC 1,5/ 3-ST-3,81 - 1803581

Wykres



Rysunek wymiarowy



Typ: MC 1,5/...-ST-3,81 z MC 1,5/...-G-3,81

Klasyfikacje

eCl@ss

eCl@ss 4.0	272607xx
eCl@ss 4.1	27260701
eCl@ss 5.0	27260701
eCl@ss 5.1	27260701
eCl@ss 6.0	27260704
eCl@ss 7.0	27440402
eCl@ss 8.0	27440309
eCl@ss 9.0	27440309

ETIM

ETIM 3.0	EC001121
ETIM 4.0	EC002638
ETIM 5.0	EC002638

UNSPSC

UNSPSC 6.01	30211810
UNSPSC 7.0901	39121409
UNSPSC 11	39121409
UNSPSC 12.01	39121409
UNSPSC 13.2	39121409

Aprobaty

Aprobaty

Aprobaty


CSA / VDE Gutachten mit Fertigungsüberwachung / IEC CB Scheme / CCA / EAC / cULus Recognized / EAC


Aprobaty Ex


Łączniki wtykowe płytek drukowanych - MC 1,5/ 3-ST-3,81 - 1803581

Aprobaty

Szczegóły aprobat

CSA  http://www.csagroup.org/us/en/services/testing-and-certification/certified-product-listing 13631		
	B	D
mm ² /AWG/kcmil	28-16	28-16
Prąd znamionowy IN	8 A	8 A
Napięcie znamionowe UN	300 V	300 V

VDE Gutachten mit Fertigungsüberwachung  http://www.vde.de 40011723	
mm ² /AWG/kcmil	0.2-1.5
Prąd znamionowy IN	8 A
Napięcie znamionowe UN	160 V

IECEE CB Scheme  http://www.iecee.org/ DE1-56063-B1B2	
mm ² /AWG/kcmil	0.2-1.5
Prąd znamionowy IN	8 A
Napięcie znamionowe UN	160 V

CCA CCA/ DE1 34219	
mm ² /AWG/kcmil	0.2-1.5
Prąd znamionowy IN	8 A
Napięcie znamionowe UN	160 V

EAC EAC-Zulassung

cULus Recognized http://database.ul.com/cgi-bin/XYV/template/LISEXT/1FRAME/index.htm E60425-20110128		
	B	D
mm ² /AWG/kcmil	30-14	30-14
Prąd znamionowy IN	8 A	8 A
Napięcie znamionowe UN	300 V	300 V

EAC B.01742

Łączniki wtykowe płytek drukowanych - MC 1,5/ 3-ST-3,81 - 1803581

Akcesoria

Akcesoria

Mostek

Mostek wtykany - EBPL 2-3,81 - 1733495



Mostek wtykany do wtyku z zaciskiem śrubowym o rastrze 3,81 mm

Mostek wtykany - EBPL 3-3,81 - 1733505



Mostek wtykany do wtyku z zaciskiem śrubowym o rastrze 3,81 mm

Narzędzie do wkręcania

Wkrętak - SZS 0,4X2,5 VDE - 1205037



Wkrętak, płaski, izolacja VDE, rozmiar: 0,4×2,5×80 mm, rękojeść 2-komp. z zabezp. przed zsuwaniem się

Obudowy kablowe

Obudowy kablowe - KGG-MC 1,5/ 3 - 1834356



Obudowy kablowe, Wymiar rastra: 3,81 mm, Liczba biegunów: 3, Wymiar a: 13,82 mm, Kolor: zielony

Oznaczniki złączy, z opisem

Karta oznaczników - SK 3,81/2,8:FORTL.ZAHLEN - 0804109



Karta oznaczników, Karta, biały, opisany, wzdłuż: kolejne numery 1-10, 11-20 etc. do 91-(99)100, Rodzaj montażu: Klejenie, do styków o szerokości: 3,81 mm, Wielkość pola opisowego: 3,81 x 2,8 mm

Łączniki wtykowe płytek drukowanych - MC 1,5/ 3-ST-3,81 - 1803581

Akcesoria

Dalsze produkty

gniazdo - MCV 1,5/ 3-G-3,81 P14 THR - 1707010



Gniazdo, Prąd znamionowy: 8 A, Napięcie znamionowe (III/2): 160 V, Liczba pól: 3, Wymiar rastra: 3,81 mm, Kolor: czarny, Powierzchnia styku: cynowy, Montaż: Montaż przewlekany THR, Informacje dla użytkownika i zalecenia dotyczące konstrukcji dla technologii Through Hole Reflow znajdują się w sekcji 'Materiały do pobrania'

gniazdo - MCV 1,5/ 3-G-3,81 P26 THR - 1707434



Gniazdo, Prąd znamionowy: 8 A, Napięcie znamionowe (III/2): 160 V, Liczba pól: 3, Wymiar rastra: 3,81 mm, Kolor: czarny, Powierzchnia styku: cynowy, Montaż: Montaż przewlekany THR, Informacje dla użytkownika i zalecenia dotyczące konstrukcji dla technologii Through Hole Reflow znajdują się w sekcji 'Materiały do pobrania'

gniazdo - MCV 1,5/ 3-G-3,81 P26 THRR32 - 1712843



Gniazdo, Prąd znamionowy: 8 A, Napięcie znamionowe (III/2): 160 V, Liczba pól: 3, Wymiar rastra: 3,81 mm, Kolor: czarny, Powierzchnia styku: cynowy, Montaż: Montaż przewlekany THR, Informacje dla użytkownika i zalecenia dotyczące konstrukcji dla technologii Through Hole Reflow znajdują się w sekcji 'Materiały do pobrania'

Łączniki wtykowe płytek drukowanych - MC 1,5/ 3-G-3,81 P20 THRR32 - 1782585



Gniazdo, Prąd znamionowy: 8 A, Napięcie znamionowe (III/2): 160 V, Liczba pól: 3, Wymiar rastra: 3,81 mm, Kolor: czarny, Powierzchnia styku: cynowy, Montaż: Montaż przewlekany THR

gniazdo - MC 1,5/ 3-G-3,81 - 1803280



Gniazdo, Prąd znamionowy: 8 A, Napięcie znamionowe (III/2): 160 V, Liczba pól: 3, Wymiar rastra: 3,81 mm, Kolor: zielony, Powierzchnia styku: cynowy, Montaż: Lutowanie na fali

Łączniki wtykowe płytek drukowanych - MC 1,5/ 3-ST-3,81 - 1803581

Akcesoria

gniazdo - MCV 1,5/ 3-G-3,81 - 1803439



Gniazdo, Prąd znamionowy: 8 A, Napięcie znamionowe (III/2): 160 V, Liczba pól: 3, Wymiar rastra: 3,81 mm, Kolor: zielony, Powierzchnia styku: cynowy, Montaż: Lutowanie na fali

gniazdo - SMC 1,5/ 3-G-3,81 - 1827282



Gniazdo, Prąd znamionowy: 8 A, Napięcie znamionowe (III/2): 160 V, Liczba pól: 3, Wymiar rastra: 3,81 mm, Kolor: zielony, Powierzchnia styku: cynowy, Montaż: Lutowanie na fali

gniazdo - MCD 1,5/ 3-G-3,81 - 1829963



Gniazdo, Prąd znamionowy: 8 A, Napięcie znamionowe (III/2): 160 V, Liczba pól: 3, Wymiar rastra: 3,81 mm, Kolor: zielony, Powierzchnia styku: cynowy, Montaż: Lutowanie na fali, W przypadku połączenia z listwami nasadzonymi MCV należy stosować wtyk MCVW i MCVR.

gniazdo - MCDV 1,5/ 3-G-3,81 - 1830415



Gniazdo, Prąd znamionowy: 8 A, Napięcie znamionowe (III/2): 160 V, Liczba pól: 3, Wymiar rastra: 3,81 mm, Kolor: zielony, Powierzchnia styku: cynowy, Montaż: Lutowanie na fali, W przypadku połączenia z listwami nasadzonymi MCV należy stosować wtyk MCVW i MCVR.

gniazdo - MCVDU 1,5/ 3-G-3,81 - 1832701



Gniazdo, Prąd znamionowy: 8 A, Napięcie znamionowe (III/2): 160 V, Liczba pól: 3, Wymiar rastra: 3,81 mm, Kolor: zielony, Powierzchnia styku: cynowy, Montaż: Lutowanie na fali

Łączniki wtykowe płytek drukowanych - MC 1,5/ 3-ST-3,81 - 1803581

Akcesoria

gniazdo - MCD 1,5/ 3-G1-3,81 - 1843088



Gniazdo, Prąd znamionowy: 8 A, Napięcie znamionowe (III/2): 160 V, Liczba pól: 3, Wymiar rastra: 3,81 mm, Kolor: zielony, Powierzchnia styku: cynowy, Montaż: Lutowanie na fali, W przypadku połączenia z listwami nasadzonymi MCV należy stosować wtyk MCVW i MCVR.

gniazdo - MCDV 1,5/ 3-G1-3,81 - 1847738



Gniazdo, Prąd znamionowy: 8 A, Napięcie znamionowe (III/2): 160 V, Liczba pól: 3, Wymiar rastra: 3,81 mm, Kolor: zielony, Powierzchnia styku: cynowy, Montaż: Lutowanie na fali, W przypadku połączenia z listwami nasadzonymi MCV należy stosować wtyk MCVW i MCVR.

gniazdo - EMCV 1,5/ 3-G-3,81 - 1860650



Gniazdo, Prąd znamionowy: 8 A, Napięcie znamionowe (III/2): 160 V, Liczba pól: 3, Wymiar rastra: 3,81 mm, Kolor: zielony, Powierzchnia styku: cynowy, Montaż: Technika wciskana

gniazdo - MCO 1,5/ 3-GR-3,81 - 1861659



Gniazdo, Prąd znamionowy: 8 A, Napięcie znamionowe (III/2): 160 V, Liczba pól: 3, Wymiar rastra: 3,81 mm, Kolor: zielony, Powierzchnia styku: cynowy, Montaż: Lutowanie na fali

gniazdo - MCO 1,5/ 3-GL-3,81 - 1861730



Gniazdo, Prąd znamionowy: 8 A, Napięcie znamionowe (III/2): 160 V, Liczba pól: 3, Wymiar rastra: 3,81 mm, Kolor: zielony, Powierzchnia styku: cynowy, Montaż: Lutowanie na fali

Łączniki wtykowe płytek drukowanych - MC 1,5/ 3-ST-3,81 - 1803581

Akcesoria

gniazdo - EMC 1,5/ 3-G-3,81 - 1897814

Gniazdo, Prąd znamionowy: 8 A, Napięcie znamionowe (III/2): 160 V, Liczba pól: 3, Wymiar rastra: 3,81 mm, Kolor: zielony, Powierzchnia styku: cynowy, Montaż: Technika wciskana



gniazdo - MC 1,5/ 3-G-3,81 THT - 1908774

Gniazdo, Prąd znamionowy: 8 A, Napięcie znamionowe (III/2): 160 V, Liczba pól: 3, Wymiar rastra: 3,81 mm, Kolor: czarny, Powierzchnia styku: cynowy, Montaż: Montaż przewlekany THR, Informacje dla użytkownika i zalecenia dotyczące konstrukcji dla technologii Through Hole Reflow znajdują się w sekcji 'Materiały do pobrania'



gniazdo - MC 1,5/ 3-G-3,81 THT-R56 - 1943768



Gniazdo, Prąd znamionowy: 8 A, Napięcie znamionowe (III/2): 160 V, Liczba pól: 3, Wymiar rastra: 3,81 mm, Kolor: czarny, Powierzchnia styku: cynowy, Montaż: Montaż przewlekany THR, Informacje dla użytkownika i zalecenia dotyczące konstrukcji dla technologii Through Hole Reflow znajdują się w sekcji 'Materiały do pobrania'