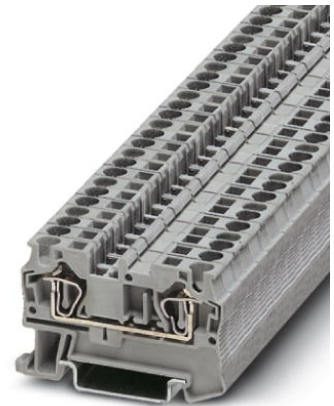



ST 4

Numer artykułu: 3031364

<http://eshop.phoenixcontact.pl/phoenix/treeViewClick.do?UID=3031364>

Modułowy zacisk przepustowy, Rodzaj przyłącza: Przyłącze sprężynowe, Przekrój: 0,08 mm² - 6 mm², AWG 28 - 10, Szerokość: 6,2 mm, Kolor: szary, Rodzaj montażu: NS 35/7,5, NS 35/15

Dane handlowe

EAN	 4 017918 186838
Opakowanie	50 pcs.
Taryfa celna	85369010
Waga brutto za 1 szt	0,00647 kg
Strona w katalogu	Strona 145 (CL1-2011)

Uwagi do produktu

Zgodne z WEEE/RoHS od:
01/01/2003



<http://www.download.phoenixcontact.com>
Please note that the data given here has been taken from the online catalog. For comprehensive information and data, please refer to the user documentation. The General Terms and Conditions of Use apply to Internet downloads.

Dane techniczne

Inf. ogólne

Liczba poziomów	1
Ilość przyłączy	2
Kolor	szary
Materiał izolacyjny	PA
Klasa palności wg UL 94	V0

Wym.

Szerokość	6,2 mm
długość	56 mm
wysokość NS 35/7,5	36,5 mm
wysokość NS 35/15	44 mm

Dane tech.

Maksymalny prąd obciążenia	40 A (przy przekroju poprzecznym przewodu 6 mm ²)
Znamionowe napięcie udarowe	8 kV
Stopień zabrudzenia	3
kategoria przepięciowa	III
grupa materiału izolacyjnego	I
Przyłącze według normy	IEC 60 947-7-1
Prąd znamionowy I _N	32 A
napięcie znamionowe U _N	800 V
Otw. ściana bocz.	ja

Dane przył.

minimalny przekrój przewodu sztywnego	0,08 mm ²
maksymalny przekrój przewodu sztywnego	6 mm ²
minimalny przekrój przewodu elastycznego	0,08 mm ²
maksymalny przekrój przewodu elastycznego	4 mm ²
Przekrój przewodu AWG/kcmil min	28
Przekrój przewodu AWG/kcmil max	10
Przekrój przewodu giętkiego z końcówką rurkową bez płaszczka, min.	0,14 mm ²
Przekrój przewodu giętkiego z końcówką rurkową bez płaszczka, maks.	4 mm ²
Przekrój przewodu giętkiego z końcówką rurkową z płaszczem z tworzywa, min.	0,14 mm ²
Przekrój przewodu giętkiego z końcówką rurkową z płaszczem z tworzywa, maks.	4 mm ²
2 przewody o takim samym przekroju, elastyczne, z TWIN-AEH z płaszczem z tworzywa, min.	0,5 mm ²
2 przewody o takim samym przekroju, elastyczne, z TWIN-AEH z płaszczem z tworzywa, maks.	1 mm ²
Rodzaj przyłącza	Przyłącze sprężynowe
Długość usuwanej izolacji	10 mm
sonda wzorcowa	A4

Certyfikaty / aprobaty

Aprobaty ABS, BV, CB, CSA, CUL, DNV, GL, GOST, KR, LR, NK, RS, UL, VDE-PZI

Aprobaty Ex: IECEX, KEMA-EX

Akcesoria

Pozycja	Oznaczenie	Opis
Montaż		
3030721	ATP-ST 4	Przegroda rozdzielająca sekcje, Długość: 61 mm, Szerokość: 2 mm, Wysokość: 42 mm, Kolor: szary
3022218	CLIPFIX 35	Uchwyt końcowy do szybkiego montażu, do szyny montażowej NS 35/7,5 lub NS 35/15, możliwość wyposażenia w taśmę oznacznikową wtykaną ZB 8 i ZB 8/27, oznaczniki listew zaciskowych KLM 2 i KLM, szerokość: 9,5 mm, kolor: szary
3022276	CLIPFIX 35-5	Trzymacz końcowy do szybkiego montażu, do szyny montażowej NS 35/7,5 lub NS 35/15, możliwość wyposażenia w taśmę oznacznikową typu Zack ZB 5 i ZBF 5, uchwyty oznaczników KLM 2 i KLM do listew zaciskowych, możliwość montażu w przypadku FBS...5, FBS...6, KSS 5, KSS 6, szerokość: 5,15 mm, kolor: szary
3030420	D-ST 4	Pokrywa zamykająca, Długość: 56 mm, Szerokość: 2,2 mm, Wysokość: 36,5 mm, Kolor: szary
3036738	DP PS-6	Płytki dystansowa, Kolor: czerwone
1201442	E/UK	Uchwyt końcowy, do montażu na szynie nośnej NS 32 lub NS 35/7,5
0801762	NS 35/ 7,5 CU UNPERF 2000MM	Szyna montażowa DIN, materiał: miedź, nieperforowana, wysokość 7,5 mm, szerokość 35 mm, długość: 2 m
0801733	NS 35/ 7,5 PERF 2000MM	Szyna nośna, materiał: stal ocynkowana i pasywowana grubowarstwowo, perforowana, wys. 7,5 mm, szer. 35 mm, dł. 2000 mm
0801681	NS 35/ 7,5 UNPERF 2000MM	Szyna montażowa DIN, materiał: stal, nieperforowana, wysokość 7,5 mm, szerokość 35 mm, długość: 2 m
1201756	NS 35/15 AL UNPERF 2000MM	Szyna nośna, materiał: aluminium, profilowane, nieperforowane 1,5 mm grubości, wysokość 15 mm, szerokość 35 mm, długość 2000 mm
1201895	NS 35/15 CU UNPERF 2000MM	Szyna montażowa DIN, materiał: miedź, nieperforowana, grubość 1,5 mm, wysokość 15 mm, szerokość 35 mm, długość: 2 m
1201730	NS 35/15 PERF 2000MM	Szyna nośna, materiał: stal ocynkowana i pasywowana grubowarstwowo, perforowana, wys. 15 mm, szer. 35 mm, dł. 2000 mm

1201714	NS 35/15 UNPERF 2000MM	szyna nośna, materiał: stal, nieperforowana, wysokość 15 mm, szerokość 35 mm, długość: 2 m
1201798	NS 35/15-2,3 UNPERF 2000MM	Szyna montażowa DIN, materiał: stal, nieperforowana, grubość 2,3 mm, wysokość 15 mm, szerokość 35 mm, długość: 2 m

Mostki

3030336	FBS 2-6	Mostek wtykowy, liczba biegunów: 2, Kolor: czerwone
3030242	FBS 3-6	Mostek wtykowy, liczba biegunów: 3, Kolor: czerwone
3030255	FBS 4-6	Mostek wtykowy, liczba biegunów: 4, Kolor: czerwone
3030349	FBS 5-6	Mostek wtykowy, liczba biegunów: 5, Kolor: czerwone
3030271	FBS 10-6	Mostek wtykowy, liczba biegunów: 10, Kolor: czerwone
3030365	FBS 20-6	Mostek wtykowy, liczba biegunów: 20, Kolor: czerwone

Narzędzia

1204517	SZF 1-0,6X3,5	Urządzenie do wyzwalania, do zacisków ST, zdatne do użycia również jako wkrętak płaski, rozmiar: 0,6×3,5×100 mm, rękojęść 2-komp. z zabezp. przed zsuwaniem się
---------	---------------	---

Oznaczenie

0810588	GBS 5-25X12	Tabliczka oznacznikowa grupowa, zatrzaskiwana w środku listwy zaciskowej do listew zaciskowych śrubowych, sprężynowych i z szybkozłączem dla ekranowania, możliwość oznaczenia za pomocą etykiety 25 x 12 mm, lub ręcznie markerem B-STIFT, w części dolnej za pomocą ZB 5
0809298	GBS-ZB/26X6	Grupowy szyldzik oznaczeniowy, zatrzaskiwany na środku złączy do zacisków śrubowych, sprężynowych i szybkozłącznych, opisywany paskami wtyk. ESL 26 x 6 mm lub EST 25 x 6 mm, na stopie w taśmą oznaczników, długość: 29 mm
3030954	WST 4	Pokrywa ze znakiem ostrzegawczym, żółty
1050499	ZB 6:SO/CMS	Taśma oznaczników ponacinana, biały, Do styków o szerokości: 6 mm
0803650	ZBFM 6:SO/CMS	Arkusze opisowy ponacinany płaski, biały, Do styków o szerokości: 6,2 mm

Wtyczka/Adapter

3002885	ISH 4/0,5	Tulejka izolująca, Kolor: szary
3002898	ISH 4/1,0	Tulejka izolująca, Kolor: czarny
0201744	MPS-MT	Wtyczki probiercze
3030925	PAI-4	Adapter testowy, Kolor: szary
3030996	PS-6	Adapter testowy, Kolor: czerwone
0201647	RPS	Wtyczki redukujące, Kolor: szary

informacje ogólne

0828282	CARRIER-TM 300	Adapter szyldzików, szary
5146040	CLIP-PROJECT ADVANCED	Wielojęzyczne oprogramowanie do komfortowego projektowania produktów firmy Phoenix Contact na normatywnej szynie nośnej i dodatkowo zintegrowanym module oprogramowania TRABTECH-select do planowania kompleksowych koncepcji ochrony przepięciowej.
5146053	CLIP-PROJECT PROFESSIONAL	Program do projektowania listew złączowych w wielu językach. Moduł znakujący pozwala na profesjonalne opisanie markerów i tabliczek identyfikacyjnych do złącz, przewodów, kabli oraz urządzeń. Dodatkowo zintegrowany moduł oprogramowania TRABTECH-select do planowania kompleksowych projektów ochrony przed przepięciami.

RysunkiSchemat:

ST 4 Numer artykułu: 3031364

<http://eshop.phoenixcontact.pl/phoenix/treeViewClick.do?UID=3031364>

Adres

PHOENIX CONTACT Sp. z o.o
Długoleka ul. Wroclawska 33D
55-095 Mirków, Poland
Telefon 071/ 39 80 410
Faks 071/ 39 80 499
<http://www.phoenixcontact.pl>



© 2012 Phoenix Contact
Zmiany techniczne zastrzeżone;