

Złączka szynowa rozłączna - URK-ND 2 - 0701095

Należy pamiętać, że podane dane pochodzą z katalogu online. Proszę o pobranie kompletnych informacji i danych z dokumentacji użytkownika. Obowiązują ogólne warunki użytkowania dla materiałów pobieranych przez Internet. (<http://phoenixcontact.pl/download>)



Złączka szynowa rozłączna, Rodzaj przyłącza: Złączki śrubowe, Przekrój: 0,5 mm² - 16 mm², AWG: 20 - 6, Szerokość: 10,2 mm, Kolor: szary, Rodzaj montażu: NS 35/7,5, NS 35/15, NS 32

RoHS

Dane handlowe

| | |
|-------------------------------------|---------------|
| Jednostka opakowania | 50 STK |
| GTIN | |
| GTIN | 4017918003609 |
| Waga jednej sztuki (bez opakowania) | 0,035 kg |
| Numer taryfy celnej | 85369010 |
| Kraj pochodzenia | Niemcy |

Dane techniczne

Inf. ogólne

| | |
|-------------------------|--------------------|
| Liczba poziomów | 1 |
| Ilość przyłączy | 2 |
| Przekrój znamionowy | 16 mm ² |
| Kolor | szary |
| Materiał izolacyjny | PA |
| Klasa palności wg UL 94 | V0 |

Informacje ogólne

| | |
|--------------------------------|--|
| Znamionowe napięcie udarowe | 8 kV |
| Stopień zabrudzenia | 3 |
| Kategoria przepięciowa | III |
| Grupa materiału izolacyjnego | I |
| Przyłącze według normy | IEC 60 947-7-1 |
| Prąd znamionowy I _N | 76 A |
| Maksymalny prąd obciążenia | 76 A (przy przekroju poprzecznym przewodu 16 mm ²) |

Złączka szynowa rozłączna - URK-ND 2 - 0701095

Dane techniczne

Informacje ogólne

| | |
|---|--|
| Napięcie znamionowe U_N | 800 V |
| Otw. ściana bocz. | tak |
| Względny wskaźnik temperatury izolacji (Elec., UL 746 B) | 130 °C |
| Wskaźnik temperatury izolacji (DIN EN 60216-1 (VDE 0304-21)) | 125 °C |
| Statyczne zastosowanie materiału izolacyjnego w zimnie | -60 °C |
| Klasa palności materiałów do pojazdów szynowych (DIN 5510-2) | Badanie zakończone wynikiem pozytywnym |
| Metody badania płomieniem probierczym (DIN EN 60695-11-10) | V0 |
| Pomiar indeksu tlenowego (DIN EN ISO 4589-2) | >32 % |
| NF F16-101, NF F10-102 klasa I | 2 |
| NF F16-101, NF F10-102 klasa F | 2 |
| Palność powierzchni NFPA 130 (ASTM E 162) | wynik pozytywny |
| Gęstość optyczna gazów spalinowych NFPA 130 (ASTM E 662) | wynik pozytywny |
| Toksyczność gazów spalinowych NFPA 130 (SMP 800C) | wynik pozytywny |
| Pomiar oddawania ciepła metodą kalorymetryczną NFPA 130 (ASTM E 1354) | 27,5 MJ/kg |
| Ochrona przeciwpożarowa pojazdów szynowych (DIN EN 45545-2) R22 | HL 1 - HL 3 |
| Ochrona przeciwpożarowa pojazdów szynowych (DIN EN 45545-2) R23 | HL 1 - HL 3 |
| | HL 1 - HL 3 |
| Ochrona przeciwpożarowa pojazdów szynowych (DIN EN 45545-2) R26 | HL 1 - HL 3 |

Wymiary

| | |
|--------------------|---------|
| Długość | 64 mm |
| Szerokość | 10,2 mm |
| wysokość NS 35/7,5 | 43,5 mm |
| wysokość NS 35/15 | 51 mm |
| wysokość NS 32 | 48,5 mm |

Dane przyłączeniowe

| | |
|--|---------------------|
| minimalny przekrój przewodu sztywnego | 0,5 mm ² |
| maksymalny przekrój przewodu sztywnego | 16 mm ² |
| minimalny przekrój przewodu elastycznego | 0,5 mm ² |
| maksymalny przekrój przewodu elastycznego | 10 mm ² |
| Przekrój przewodu AWG min. | 20 |
| Przekrój przewodu AWG max. | 6 |
| Przekrój przewodu giętkiego z końcówką rurkową bez płaszczka, min. | 0,5 mm ² |
| Przekrój przewodu giętkiego z końcówką rurkową bez płaszczka, maks. | 10 mm ² |
| Przekrój przewodu giętkiego z końcówką rurkową z płaszczem z tworzywa, min. | 0,5 mm ² |
| Przekrój przewodu giętkiego z końcówką rurkową z płaszczem z tworzywa, maks. | 6 mm ² |
| 2 przewody o takim samym przekroju, sztywne, min. | 0,5 mm ² |
| 2 przewody o takim samym przekroju, sztywne, maks. | 4 mm ² |
| 2 przewody o takim samym przekroju, elastyczne, min. | 0,5 mm ² |

Złączka szynowa rozłączna - URK-ND 2 - 0701095

Dane techniczne

Dane przyłączeniowe

| | |
|--|---------------------|
| 2 przewody o takim samym przekroju, elastyczne, maks. | 4 mm ² |
| 2 przewody o takim samym przekroju, elastyczne, z AEH bez płaszczka, min. | 0,5 mm ² |
| 2 przewody o takim samym przekroju, elastyczne, z AEH bez płaszczka, maks. | 2,5 mm ² |
| 2 przewody o takim samym przekroju, elastyczne, z TWIN-AEH z płaszczem z tworzywa, min. | 0,5 mm ² |
| 2 przewody o takim samym przekroju, elastyczne, z TWIN-AEH z płaszczem z tworzywa, maks. | 6 mm ² |
| Rodzaj przyłącza | Złączki śrubowe |
| Długość usuwanej izolacji | 15 mm |
| Gwint śruby | M4 |
| Min. moment obrotowy dokręcania | 1,5 Nm |
| Maks. moment obrotowy dokręcania | 1,8 Nm |

Normy i przepisy

| | |
|-------------------------|----------------|
| Przyłącze według normy | CSA |
| | IEC 60 947-7-1 |
| Klasa palności wg UL 94 | V0 |

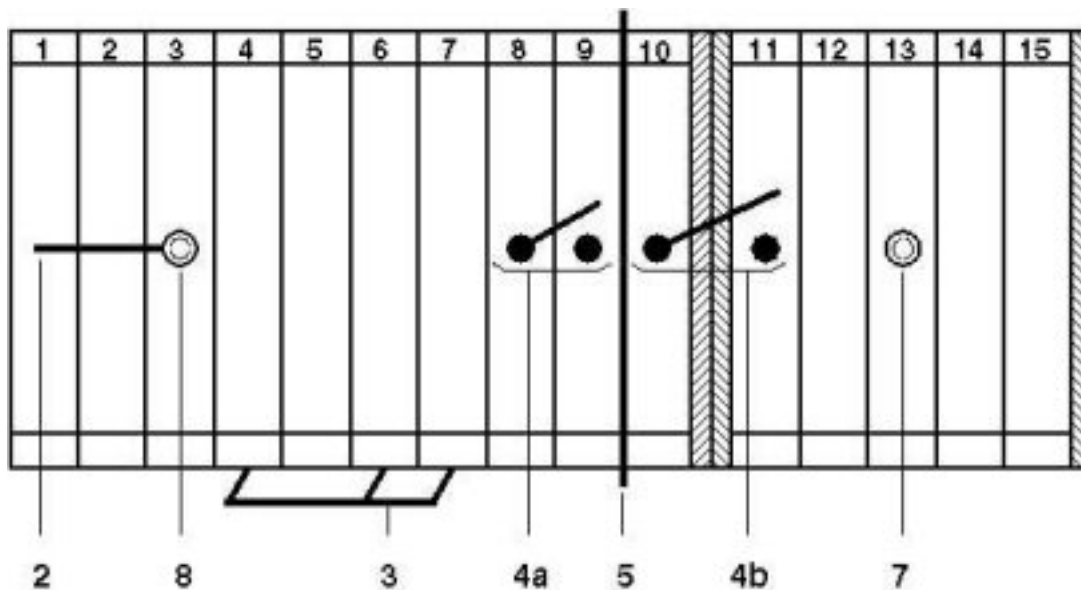
Environmental Product Compliance

| | |
|------------|---|
| China RoHS | Okres dla użytkowania zgodnego z przeznaczeniem (EFUP): 50 lat |
| | Informacje na temat substancji niebezpiecznych można znaleźć w deklaracji producenta w zakładce „Do pobrania” |

Rysunki

Złączka szynowa rozłączna - URK-ND 2 - 0701095

Schemat



- 2 = Mostek stały
- 3 = Mostek łączący
- 4a = Mostek przełączający do 2 zacisków, krótki wspornik
- 4b = Mostek przełączający dla 2 zacisków, długi wspornik, 2 pokrywy między nimi
- 5 = Przegroda, do optycznego i elektrycznego rozdzielania grup złączy
- 7 = Gniazdo testowe
- 8 = Gniazdo testowe, izolowane

Klasyfikacje

eCl@ss

| | |
|------------|----------|
| eCl@ss 4.0 | 27141126 |
| eCl@ss 4.1 | 27141126 |
| eCl@ss 5.0 | 27141126 |
| eCl@ss 5.1 | 27141126 |
| eCl@ss 6.0 | 27141126 |
| eCl@ss 7.0 | 27141126 |
| eCl@ss 8.0 | 27141120 |
| eCl@ss 9.0 | 27141120 |

ETIM

| | |
|----------|----------|
| ETIM 2.0 | EC000902 |
| ETIM 3.0 | EC000902 |
| ETIM 4.0 | EC000902 |
| ETIM 5.0 | EC000897 |
| ETIM 6.0 | EC000897 |

UNSPSC

| | |
|-------------|----------|
| UNSPSC 6.01 | 30211811 |
|-------------|----------|

Złączka szynowa rozłączna - URK-ND 2 - 0701095

Klasyfikacje

UNSPSC

| | |
|---------------|----------|
| UNSPSC 7.0901 | 39121410 |
| UNSPSC 11 | 39121410 |
| UNSPSC 12.01 | 39121410 |
| UNSPSC 13.2 | 39121410 |

Aprobaty


Aprobaty


Aprobaty


CSA / UL Recognized / cUL Recognized / EAC / cULus Recognized

Aprobaty Ex

Szczegóły aprobat

| | | | |
|----------------------------|---|---|-------|
| CSA |  | http://www.csagroup.org/services/testing-and-certification/certified-product-listing/ | 13631 |
| mm ² /AWG/kcmil | | 18-6 | |
| Prąd znamionowy IN | | 65 A | |
| Napięcie znamionowe UN | | 600 V | |

| | | | |
|----------------------------|---|---|--------------|
| UL Recognized |  | http://database.ul.com/cgi-bin/XYV/template/LISEXT/1FRAME/index.htm | FILE E 60425 |
| mm ² /AWG/kcmil | | 24-6 | |
| Prąd znamionowy IN | | 65 A | |
| Napięcie znamionowe UN | | 600 V | |

| | | | |
|----------------------------|---|---|--------------|
| cUL Recognized |  | http://database.ul.com/cgi-bin/XYV/template/LISEXT/1FRAME/index.htm | FILE E 60425 |
| mm ² /AWG/kcmil | | 24-6 | |
| Prąd znamionowy IN | | 65 A | |
| Napięcie znamionowe UN | | 600 V | |

Złączka szynowa rozłączna - URK-ND 2 - 0701095

Aprobaty

EAC



EAC-Zulassung

cULus Recognized



<http://database.ul.com/cgi-bin/XYV/template/LISEXT/1FRAME/index.htm>