

gniazdo - MCV 1,5/16-G-3,81 - 1803565

Należy pamiętać, że podane dane pochodzą z katalogu online. Proszę o pobranie kompletnych informacji i danych z dokumentacji użytkownika. Obowiązują ogólne warunki użytkowania dla materiałów pobieranych przez Internet. (<http://phoenixcontact.pl/download>)

Gniazdo, Prąd znamionowy: 8 A, Napięcie znamionowe (III/2): 160 V, Liczba pól: 16, Wymiar rastra: 3,81 mm, Kolor: zielony, Powierzchnia styku: cynowy, Montaż: Lutowanie na fali



Na rysunku przedstawiono wersję 10-biegunową produktu

Właściwości produktu

- ✓ Popularna zasada montażu umożliwia ogólnoswiatowe zastosowanie
- ✓ Pionowe połączenie umożliwia wielorzędowy montaż na obwodzie drukowanym
- ✓ Najwyższa elastyczność w projektowaniu urządzeń — jedna listwa do wielu złączy wtykowych z różnymi rodzajami połączeń



Dane handlowe

Jednostka opakowania	50 STK
GTIN	
GTIN	4017918045876
Waga jednej sztuki (bez opakowania)	0,004 kg
Numer taryfy celnej	85366990
Kraj pochodzenia	Niemcy

Dane techniczne

Wymiary

Długość	7,25 mm
Wymiar rastra	3,81 mm
Wymiar a	57,15 mm
Szerokość	62,35 mm
Wysokość konstr.	9,2 mm
Wysokość	12,6 mm
Długość kołka lutowniczego	3,4 mm
wymiary kołka	0,8 x 0,8 mm
Średnica otworu	1,2 mm

gniazdo - MCV 1,5/16-G-3,81 - 1803565

Dane techniczne

Informacje ogólne

Rodzina produktów	MCV 1,5/...-G
Grupa materiału izolacyjnego	IIIa
Znamionowe napięcie udarowe (III/3)	2,5 kV
Znamionowe napięcie udarowe (III/2)	2,5 kV
znamionowe napięcie udarowe (II/2)	2,5 kV
Napięcie znamionowe (III/3)	160 V
Napięcie znamionowe (III/2)	160 V
napięcie znamionowe (II/2)	250 V
Przyłącze według normy	EN-VDE
Prąd znamionowy I_N	8 A
Maksymalny prąd obciążenia	8 A
Materiał izolacyjny	PBT
Klasa palności wg UL 94	V0
Kolor	zielony
Liczba biegunów	16

Normy i przepisy

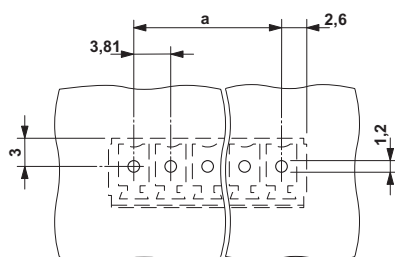
Przyłącze według normy	EN-VDE
	CSA
Klasa palności wg UL 94	V0

Environmental Product Compliance

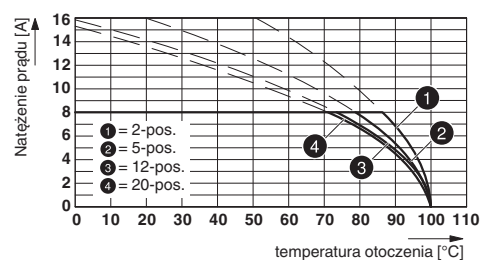
China RoHS	Okres użytkowania zgodnie z przeznaczeniem: nieograniczony = EFUP-e
	Brak substancji niebezpiecznych powyżej wartości progowych

Rysunki

Szablon wierceń



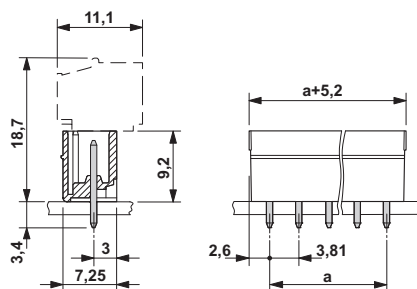
Wykres



Typ: FRONT-MC 1,5/...-ST-3,81 z MCV 1,5/...-G-3,81

gniazdo - MCV 1,5/16-G-3,81 - 1803565

Rysunek wymiarowy



Klasyfikacje

eCl@ss

eCl@ss 4.0	272607xx
eCl@ss 4.1	27260701
eCl@ss 5.0	27260701
eCl@ss 5.1	27260701
eCl@ss 6.0	27260704
eCl@ss 7.0	27440402
eCl@ss 8.0	27440402
eCl@ss 9.0	27440402

ETIM

ETIM 3.0	EC001121
ETIM 4.0	EC002637
ETIM 5.0	EC002637
ETIM 6.0	EC002637

UNSPSC

UNSPSC 6.01	30211810
UNSPSC 7.0901	39121409
UNSPSC 11	39121409
UNSPSC 12.01	39121409
UNSPSC 13.2	39121409

Aprobaty

Aprobaty

Aprobaty

CSA / VDE Gutachten mit Fertigungsüberwachung / IECCE CB Scheme / CCA / cULus Recognized / EAC

Aprobaty Ex

gniazdo - MCV 1,5/16-G-3,81 - 1803565

Aprobaty

Szczegóły aprobat

CSA		http://www.csagroup.org/services/testing-and-certification/certified-product-listing/	13631
	B	D	
Prąd znamionowy IN	8 A	8 A	
Napięcie znamionowe UN	300 V	300 V	

VDE Gutachten mit Fertigungsüberwachung		http://www.vde.com/de/Institut/Online-Service/VDE-gepruefteProdukte/Seiten/Online-Suche.aspx	40011723
Prąd znamionowy IN	8 A		
Napięcie znamionowe UN	160 V		

IECEE CB Scheme		http://www.iecee.org/	DE1-56063-B1B2
Prąd znamionowy IN	8 A		
Napięcie znamionowe UN	160 V		

CCA			CCA/ DE1 34219
Prąd znamionowy IN	8 A		
Napięcie znamionowe UN	160 V		

cULus Recognized		http://database.ul.com/cgi-bin/XYV/template/LISEXT/1FRAME/index.htm	E60425-20110128
	B	D	
Prąd znamionowy IN	8 A	8 A	
Napięcie znamionowe UN	300 V	300 V	

EAC			B.01742
-----	---	--	---------