

## gniazdo - MSTBVA 2,5/15-G-5,08 - 1755862

Należy pamiętać, że podane dane pochodzą z katalogu online. Proszę o pobranie kompletnych informacji i danych z dokumentacji użytkownika. Obowiązują ogólne warunki użytkowania dla materiałów pobieranych przez Internet. (<http://phoenixcontact.pl/download>)

Gniazdo, Prąd znamionowy: 12 A, Napięcie znamionowe (III/2): 320 V, Liczba pól: 15, Wymiar rastra: 5,08 mm, Kolor: zielony, Powierzchnia styku: cynowy, Montaż: Lutowanie na fali




Na rysunku przedstawiono wersję 10-biegunową produktu

### Właściwości produktu

- ✓ Najwyższa elastyczność w projektowaniu urządzeń — jedna listwa do wielu złączy wtykowych z różnymi rodzajami połączeń
- ✓ Popularna zasada montażu umożliwia ogólnoswiatowe zastosowanie
- ✓ Pionowe połączenie umożliwia wielorzędowy montaż na obwodzie drukowanym
- ✓ Zamknięty kontur gwarantuje optymalną stabilność złącza wtykowego



### Dane handlowe

Jednostka opakowania	50 STK
GTIN	 4 017918 029449
GTIN	4017918029449
Waga jednej sztuki (bez opakowania)	0,006 kg
Numer taryfy celnej	85366990
Kraj pochodzenia	Niemcy

### Dane techniczne

#### Wymiary

Długość	8,6 mm
Wymiar rastra	5,08 mm
Wymiar a	71,12 mm
Szerokość	78,2 mm
Wysokość konstr.	12 mm
Wysokość	15,9 mm
Długość kołka lutowniczego	3,9 mm
wymiary kołka	1 x 1 mm

# gniazdo - MSTBVA 2,5/15-G-5,08 - 1755862

## Dane techniczne

### Wymiary

Średnica otworu	1,4 mm
-----------------	--------

### Informacje ogólne

Rodzina produktów	MSTBVA 2,5/...-G
Grupa materiału izolacyjnego	I
Znamionowe napięcie udarowe (III/3)	4 kV
Znamionowe napięcie udarowe (III/2)	4 kV
znamionowe napięcie udarowe (II/2)	4 kV
Napięcie znamionowe (III/3)	250 V
Napięcie znamionowe (III/2)	320 V
napięcie znamionowe (II/2)	630 V
Przyłącze według normy	EN-VDE
Prąd znamionowy $I_N$	12 A
Maksymalny prąd obciążenia	12 A
Materiał izolacyjny	PA
Klasa palności wg UL 94	V0
Kolor	zielony
Liczba biegunów	15

### Normy i przepisy

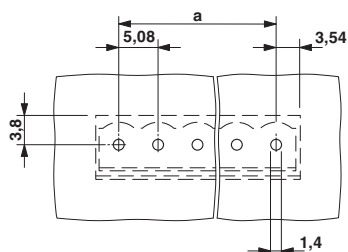
Przyłącze według normy	EN-VDE
	CSA
Klasa palności wg UL 94	V0

### Environmental Product Compliance

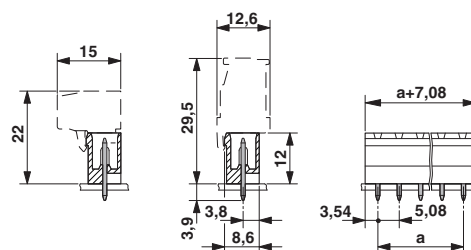
China RoHS	Okres użytkowania zgodnie z przeznaczeniem: nieograniczony = EFUP-e
	Brak substancji niebezpiecznych powyżej wartości progowych

## Rysunki

Szablon wierceń



Rysunek wymiarowy



## gniazdo - MSTBVA 2,5/15-G-5,08 - 1755862

### Klasyfikacje

#### eCl@ss

eCl@ss 4.0	272607xx
eCl@ss 4.1	27260701
eCl@ss 5.0	27260701
eCl@ss 5.1	27260701
eCl@ss 6.0	27260704
eCl@ss 7.0	27440402
eCl@ss 8.0	27440402
eCl@ss 9.0	27440402

#### ETIM

ETIM 3.0	EC001121
ETIM 4.0	EC002637
ETIM 5.0	EC002637
ETIM 6.0	EC002637

#### UNSPSC

UNSPSC 6.01	30211810
UNSPSC 7.0901	39121409
UNSPSC 11	39121409
UNSPSC 12.01	39121409
UNSPSC 13.2	39121409

### Aprobaty


#### Aprobaty

#### Aprobaty

CSA / VDE Gutachten mit Fertigungsüberwachung / IECEE CB Scheme / cULus Recognized / EAC

#### Aprobaty Ex

### Szczegóły aprobat

CSA		<a href="http://www.csagroup.org/services/testing-and-certification/certified-product-listing/">http://www.csagroup.org/services/testing-and-certification/certified-product-listing/</a>	13631
	B	D	
Prąd znamionowy IN	12 A	10 A	
Napięcie znamionowe UN	300 V	300 V	

## gniazdo - MSTBVA 2,5/15-G-5,08 - 1755862

### Aprobaty

VDE Gutachten mit Fertigungsüberwachung		<a href="http://www.vde.com/de/Institut/Online-Service/VDE-gepruefteProdukte/Seiten/Online-Suche.aspx">http://www.vde.com/de/Institut/Online-Service/ VDE-gepruefteProdukte/Seiten/Online-Suche.aspx</a>	40004701
Prąd znamionowy IN	12 A		
Napięcie znamionowe UN	250 V		

IECEE CB Scheme		<a href="http://www.iecee.org/">http://www.iecee.org/</a>	DE1-56062-B1B2
Prąd znamionowy IN	12 A		
Napięcie znamionowe UN	250 V		

cULus Recognized		<a href="http://database.ul.com/cgi-bin/XYV/template/LISEXT/1FRAME/index.htm">http://database.ul.com/cgi-bin/XYV/template/LISEXT/1FRAME/index.htm</a>	E60425-19931011
	B	D	
Prąd znamionowy IN	12 A	10 A	
Napięcie znamionowe UN	300 V	300 V	

EAC		B.01742
-----	--	---------