

Wtyk zaworowy - SACC-VB-3CON-M16/A-1L-SV 230V - 1452165

Należy pamiętać, że podane dane pochodzą z katalogu online. Proszę o pobranie kompletnych informacji i danych z dokumentacji użytkownika. Obowiązują ogólne warunki użytkowania dla materiałów pobieranych przez Internet. (<http://phoenixcontact.pl/download>)




Wtyk zaworowy, 3-polowy, konstrukcja A, 1 LED, z obwodem ochronnym, przyłącze śrubowe, kablowe złącze śrubowe Pg9

Rysunek przedstawia wariant produkcji w wykonaniu 24 V



Dane handlowe

Jednostka opakowania	1 STK
GTIN	 4 046356 536332
GTIN	4046356536332
Waga jednej sztuki (bez opakowania)	0,027 kg
Numer taryfy celnej	85366990
Kraj pochodzenia	Węgry

Dane techniczne

Wymiary

średnica zewnętrzna	6 mm ... 8 mm
---------------------	---------------

Warunki środowiskowe

Temperatura otoczenia (praca)	-25 °C ... 60 °C (Wtyk zaworowy)
Stopień ochrony	IP65

Informacje ogólne

prąd znamionowy przy 40 °C	1,5 A
Napięcie znamionowe	230 V AC/DC
Liczba biegunów	3
Opór izolacji	> 2 GΩ
Normy/przepisy	Wtykowe złącza do zaworów EN 175301-803
Wskaźnik stanu	LED żółta
układ ochronny / element konstrukcyjny	Warystor

Wtyk zaworowy - SACC-VB-3CON-M16/A-1L-SV 230V - 1452165

Dane techniczne

Informacje ogólne

Kategoria przepięciowa	II
Stopień zabrudzenia	3
Rodzaj przyłącza	Złączki śrubowe
przekrój przewodu	0,25 mm ² ... 1,5 mm ²
Przekrój przewodu AWG	24 ... 16
Moment dokręcania	1,8 Nm ±0,2 Nm (Śruba dociskowa)
	0,6 Nm (Śruba centralna)
	0,2 Nm ±0,1 Nm (Śruba stykowa)

Material

Klasa palności wg UL 94	HB
Materiał styku wtyku zaworowego	CuZn
Materiał powierzchni styków wtyku zaworowego	CuSn
Materiał obudowy wtyku zaworowego	PA
Materiał uszczelki	NBR

Przewód

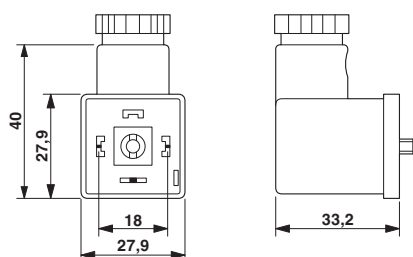
Normy/przepisy	Wtykowe złącza do zaworów EN 175301-803
----------------	---

Normy i przepisy

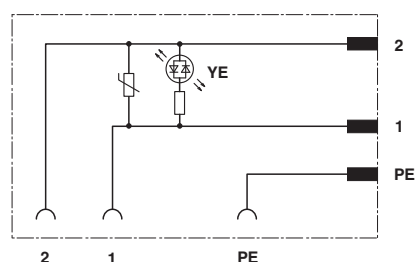
Oznaczenie normy	Wtykowe złącza do zaworów
Normy/Przepisy	EN 175301-803
Klasa palności wg UL 94	HB

Rysunki

Rysunek wymiarowy



Schemat



Klasyfikacje

eCl@ss

eCl@ss 4.0	27140815
eCl@ss 4.1	27140815
eCl@ss 5.0	27143423
eCl@ss 5.1	27143423

Wtyk zaworowy - SACC-VB-3CON-M16/A-1L-SV 230V - 1452165

Klasyfikacje

eCl@ss

eCl@ss 6.0	27143423
eCl@ss 7.0	27449001
eCl@ss 8.0	27440104
eCl@ss 9.0	27440105

ETIM

ETIM 4.0	EC002062
ETIM 5.0	EC002062
ETIM 6.0	EC002062

UNSPSC

UNSPSC 6.01	31251501
UNSPSC 7.0901	31251501
UNSPSC 11	31251501
UNSPSC 12.01	31251501
UNSPSC 13.2	32151909

Aprobaty


Aprobaty

Aprobaty

EAC

Aprobaty Ex

Szczegóły aprobat

EAC		7500651.22.01.00246
-----	---	---------------------