

Łączniki wtykowe płytek drukowanych - CC 2,5/ 7-GF-5,08 P26THR - 1954744

Należy pamiętać, że podane dane pochodzą z katalogu online. Proszę o pobranie kompletnych informacji i danych z dokumentacji użytkownika. Obowiązują ogólne warunki użytkowania dla materiałów pobieranych przez Internet. (<http://phoenixcontact.pl/download>)

Gniazdo, Prąd znamionowy: 12 A, Napięcie znamionowe (III/2): 320 V, Liczba pól: 7, Wymiar rastra: 5,08 mm, Kolor: czarny, Powierzchnia styku: cynowy, Montaż: Montaż przewlekany THR, Informacje dla użytkownika i zalecenia dotyczące konstrukcji dla technologii Through Hole Reflow znajdują się w sekcji 'Materiały do pobrania'




Na rysunku przedstawiono wersję 10-biegunową produktu

Właściwości produktu

- Zaprojektowany do integracji z procesem lutowania SMT
- Najwyższa elastyczność w projektowaniu urządzeń — jedna listwa do wielu złączy wtykowych z różnymi rodzajami połączeń
- Przykręcany kołnierz zapewniający najwyższy poziom stabilności mechanicznej



Dane handlowe

Jednostka opakowania	50 STK
Minimalne zamówienie	50 STK
GTIN	 4 017918 925567
GTIN	4017918925567
Waga jednej sztuki (bez opakowania)	0,004 kg
Numer taryfy celnej	85366990
Kraj pochodzenia	Niemcy

Dane techniczne

Wymiary

Długość	12 mm
Wymiar rastra	5,08 mm
Wymiar a	30,48 mm
Szerokość	45,72 mm
Wysokość konstr.	8,6 mm
Wysokość	11,2 mm
Długość kołka lutowniczego	2,6 mm

Łączniki wtykowe płytek drukowanych - CC 2,5/ 7-GF-5,08 P26THR - 1954744

Dane techniczne

Wymiary

wymiary kołka	1,0 x 1,0
Średnica otworu	1,6 mm

Informacje ogólne

Rodzina produktów	CC 2,5/...-GF
Grupa materiału izolacyjnego	IIIa
Znamionowe napięcie udarowe (III/3)	4 kV
Znamionowe napięcie udarowe (III/2)	4 kV
znamionowe napięcie udarowe (II/2)	4 kV
Napięcie znamionowe (III/3)	250 V
Napięcie znamionowe (III/2)	320 V
napięcie znamionowe (II/2)	400 V
Przylącze według normy	EN-VDE
Prąd znamionowy I_N	12 A
Maksymalny prąd obciążenia	12 A (na biegun)
Materiał izolacyjny	LCP
Klasa palności wg UL 94	V0
Kolor	czarny
Liczba biegunów	7

Normy i przepisy

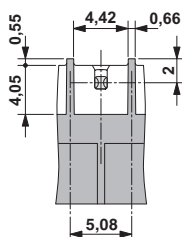
Przylącze według normy	EN-VDE
	CUL
Klasa palności wg UL 94	V0

Environmental Product Compliance

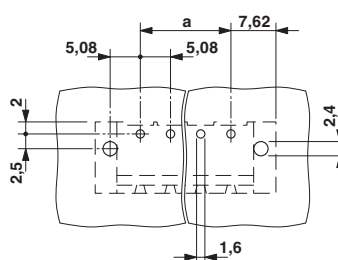
China RoHS	Okres dla użytkowania zgodnego z przeznaczeniem (EFUP): 50 lat
	Informacje na temat substancji niebezpiecznych można znaleźć w deklaracji producenta w zakładce „Do pobrania”

Rysunki

Rysunek wymiarowy



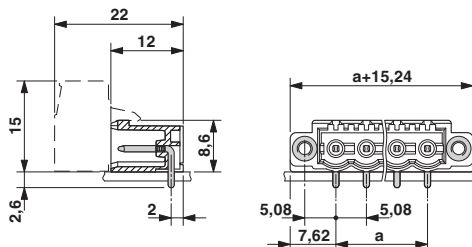
Szablon wierceń



Przestrzeń na pastę lut/ pod element.,
gł.: 0,5 mm

Łączniki wtykowe płytek drukowanych - CC 2,5/ 7-GF-5,08 P26THR - 1954744

Rysunek wymiarowy



Klasyfikacje

eCl@ss

eCl@ss 4.0	272607xx
eCl@ss 4.1	27260701
eCl@ss 5.0	27260701
eCl@ss 5.1	27260701
eCl@ss 6.0	27260704
eCl@ss 7.0	27440402
eCl@ss 8.0	27440402
eCl@ss 9.0	27440402

ETIM

ETIM 3.0	EC001121
ETIM 4.0	EC002637
ETIM 5.0	EC002637
ETIM 6.0	EC002637

UNSPSC

UNSPSC 6.01	30211810
UNSPSC 7.0901	39121409
UNSPSC 11	39121409
UNSPSC 12.01	39121409
UNSPSC 13.2	39121409

Aprobaty

Aprobaty

Aprobaty

VDE Gutachten mit Fertigungsüberwachung / IEC60321-10-2 CB Scheme / cULus Recognized / EAC / schemat IEC60321-10-2

Łączniki wtykowe płytek drukowanych - CC 2,5/ 7-GF-5,08 P26THR - 1954744

Aprobaty

Aprobaty Ex

Szczegóły aprobat

VDE Gutachten mit Fertigungsüberwachung		http://www.vde.com/de/Institut/Online-Service/VDE-gepruefteProdukte/Seiten/Online-Suche.aspx	40041286
Prąd znamionowy IN		12 A	
Napięcie znamionowe UN		400 V	

IECEE CB Scheme		http://www.iecee.org/	DE1-55409-B1
-----------------	--	---	--------------

cULus Recognized		http://database.ul.com/cgi-bin/XYV/template/LISEXT/1FRAME/index.htm	E60425-19931011
	B	D	
Prąd znamionowy IN	10 A	10 A	
Napięcie znamionowe UN	300 V	300 V	

EAC			B.01742
-----	--	--	---------

schemat IECEE CB		http://www.iecee.org/	DE1-55409-B1
Prąd znamionowy IN		12 A	
Napięcie znamionowe UN		400 V	