

Widelk. końcówka kabla - C-FCI 1,5/M5 - 3240035

Należy pamiętać, że podane dane pochodzą z katalogu online. Proszę o pobranie kompletnych informacji i danych z dokumentacji użytkownika. Obowiązują ogólne warunki użytkowania dla materiałów pobieranych przez Internet. (<http://phoenixcontact.pl/download>)



Widelkowa końcówka kabla, czerwona, 0,5 - 1,5 mm², M5

Właściwości produktu

- Końcówki widelkowe kabli bez tulejek z tworzywa sztucznego mają szybką lutowaną na zimno i osiągają wyższe siły wyciągania przewodów w połączeniu ze szczypcami CRIMPFOX-RC i CRIMPFOX-RCI
- Wersje izolowane nie zawierają halogenów i są wyposażone w „EASYENTRY”

Dane handlowe

Jednostka opakowania	100 STK
Minimalne zamówienie	100 STK
GTIN	 4 046356 451123
GTIN	4046356451123
Waga jednej sztuki (bez opakowania)	0,001 kg
Numer taryfy celnej	85369010
Kraj pochodzenia	Chiny

Dane techniczne

Wymiary

długość (b)	22 mm
szerokość (a)	8 mm
Długość usuwanej izolacji maks.	7 mm
długość osłony izolacyjnej (c)	10,5 mm
wymiar wewnętrzny kołnierza izolacyj. (d)	4,1 mm
średnica wewnętrzna (f)	5,3 mm
Grubość materiału (g)	0,75 mm

Informacje ogólne

Kolor	czerwone
-------	----------

Widelk. końcówka kabla - C-FCI 1,5/M5 - 3240035

Dane techniczne

Informacje ogólne

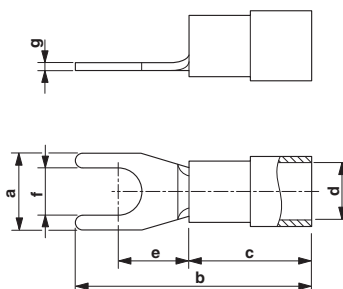
Długość usuwanej izolacji	7 mm
Zawarte materiały	bezhalogenowy
Klasa palności wg UL 94	V2
Materiał	Miedź
Materiał izolacyjny	PA
Powłoka	ocynowana

Normy i przepisy

Klasa palności wg UL 94	V2
-------------------------	----

Rysunki

Rysunek wymiarowy



Klasyfikacje

eCl@ss

eCl@ss 4.0	27060701
eCl@ss 4.1	27060701
eCl@ss 5.0	27400201
eCl@ss 5.1	27400201
eCl@ss 6.0	27400201
eCl@ss 7.0	27400201
eCl@ss 8.0	27400204
eCl@ss 9.0	27400204

ETIM

ETIM 2.0	EC000005
ETIM 3.0	EC000005
ETIM 4.0	EC001052
ETIM 5.0	EC001052
ETIM 6.0	EC001052

UNSPSC

UNSPSC 6.01	27113201
-------------	----------

Widelk. końcówka kabla - C-FCI 1,5/M5 - 3240035

Klasyfikacje

UNSPSC

UNSPSC 7.0901	27121703
UNSPSC 11	27121703
UNSPSC 12.01	27121703
UNSPSC 13.2	27121707

Aprobaty


Aprobaty

Aprobaty

EAC / EAC

Aprobaty Ex

Szczegóły aprobat

EAC		7500651.22.01.00246
-----	---	---------------------

EAC		EAC-Zulassung
-----	---	---------------