

gniazdo - MSTBVA 2,5/ 2-G-5,08 - 1755736

Należy pamiętać, że podane dane pochodzą z katalogu online. Proszę o pobranie kompletnych informacji i danych z dokumentacji użytkownika. Obowiązują ogólne warunki użytkowania dla materiałów pobieranych przez Internet. (<http://phoenixcontact.pl/download>)

Gniazdo, Prąd znamionowy: 12 A, Napięcie znamionowe (III/2): 320 V, Liczba pól: 2, Wymiar rastra: 5,08 mm, Kolor: zielony, Powierzchnia styku: cynowy, Montaż: Lutowanie na fali



Na rysunku przedstawiono wersję 10-biegunową produktu

Właściwości produktu

- ✓ Najwyższa elastyczność w projektowaniu urządzeń — jedna listwa do wielu złączy wtykowych z różnymi rodzajami połączeń
- ✓ Popularna zasada montażu umożliwia ogólnoswiatowe zastosowanie
- ✓ Pionowe połączenie umożliwia wielorzędowy montaż na obwodzie drukowanym
- ✓ Zamknięty kontur gwarantuje optymalną stabilność złącza wtykowego



Dane handlowe

Jednostka opakowania	250 STK
GTIN	
GTIN	4017918029319
Waga jednej sztuki (bez opakowania)	0,001 kg
Numer taryfy celnej	85366990
Kraj pochodzenia	Niemcy

Dane techniczne

Environmental Product Compliance

China RoHS	Brak substancji niebezpiecznych powyżej wartości progowych
------------	------------------------------------------------------------

Wymiary

Długość	8,6 mm
Wymiar rastra	5,08 mm
Wymiar a	5,08 mm
Szerokość	12,16 mm
Wysokość konstr.	12 mm
Wysokość	15,9 mm

gniazdo - MSTBVA 2,5/ 2-G-5,08 - 1755736

Dane techniczne

Wymiary

Długość kolka lutowniczego	3,9 mm
wymiary kolka	1 x 1 mm
Średnica otworu	1,4 mm

Informacje ogólne

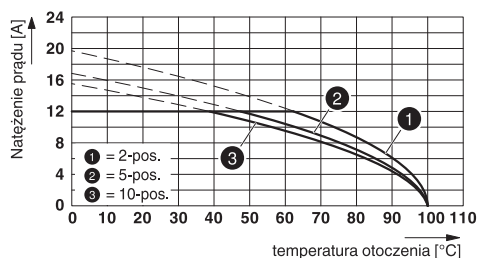
Rodzina produktów	MSTBVA 2,5/..-G
Grupa materiału izolacyjnego	I
Znamionowe napięcie udarowe (III/3)	4 kV
Znamionowe napięcie udarowe (III/2)	4 kV
znamionowe napięcie udarowe (II/2)	4 kV
Napięcie znamionowe (III/3)	250 V
Napięcie znamionowe (III/2)	320 V
napięcie znamionowe (II/2)	630 V
Przyłącze według normy	EN-VDE
Prąd znamionowy I_N	12 A
Maksymalny prąd obciążenia	12 A
Materiał izolacyjny	PA
Klasa palności wg UL 94	V0
Kolor	zielony
Liczba biegunów	2

Normy i przepisy

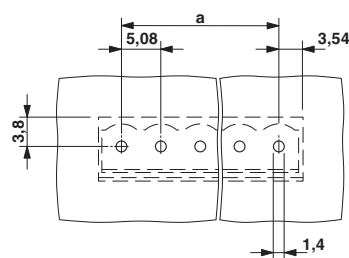
Przyłącze według normy	EN-VDE
	CSA
Klasa palności wg UL 94	V0

Rysunki

Wykres



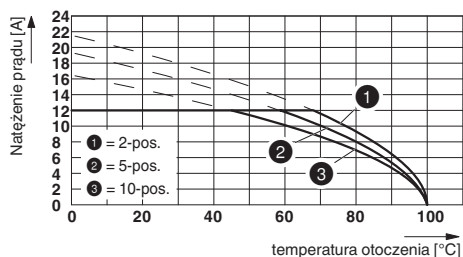
Szablon wierceń



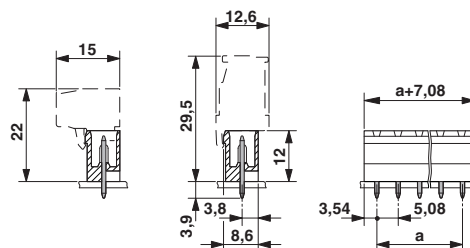
Typ: TVMSTB 2,5/...-ST-5,08 z MSTBVA 2,5/...-G-5,08

gniazdo - MSTBVA 2,5/ 2-G-5,08 - 1755736

Wykres



Rysunek wymiarowy



Typ: TFKC 2,5/...-ST-5,08 z MSTBVA 2,5/...-G-5,08

Klasyfikacje

eCl@ss

eCl@ss 4.0	272607xx
eCl@ss 4.1	27260701
eCl@ss 5.0	27260701
eCl@ss 5.1	27260701
eCl@ss 6.0	27260704
eCl@ss 7.0	27440402
eCl@ss 8.0	27440402
eCl@ss 9.0	27440402

ETIM

ETIM 3.0	EC001121
ETIM 4.0	EC002637
ETIM 5.0	EC002637

UNSPSC

UNSPSC 6.01	30211810
UNSPSC 7.0901	39121409
UNSPSC 11	39121409
UNSPSC 12.01	39121409
UNSPSC 13.2	39121409

Aprobaty

Aprobaty

Aprobaty


CSA / VDE Gutachten mit Fertigungsüberwachung / IEC CB Scheme / EAC / cULus Recognized / EAC


Aprobaty Ex


gniazdo - MSTBVA 2,5/ 2-G-5,08 - 1755736

Aprobaty

Szczegóły aprobat

CSA  http://www.csagroup.org/us/en/services/testing-and-certification/certified-product-listing 13631		
	B	D
Prąd znamionowy IN	12 A	10 A
Napięcie znamionowe UN	300 V	300 V

VDE Gutachten mit Fertigungsüberwachung  http://www.vde.de 40004701	
Prąd znamionowy IN	12 A
Napięcie znamionowe UN	250 V

IECEE CB Scheme  http://www.iecee.org/ DE1-56062-B1B2	
Prąd znamionowy IN	12 A
Napięcie znamionowe UN	250 V

EAC EAC-Zulassung

cULus Recognized http://database.ul.com/cgi-bin/XYV/template/LISEXT/1FRAME/index.htm E60425-19931011		
	B	D
Prąd znamionowy IN	12 A	10 A
Napięcie znamionowe UN	300 V	300 V

EAC B.01742

Akcesoria

Akcesoria

Element kodujący

Gwiazda kodująca - CR-MSTB - 1734401

Konik kodujący, wsuwany jest we wpust w obudowie podstawowej lub w odwróconym wtyku, z czerwonego izolacyjnego tworzywa



gniazdo - MSTBVA 2,5/ 2-G-5,08 - 1755736

Akcesoria

Oznaczniki złączy, z opisem

Karta oznaczników - SK 5,08/3,8:FORTL.ZAHLEN - 0804293



Karta oznaczników, Karta, biały, opisany, wzdłuż: kolejne numery 1-10, 11-20 etc. do 91-(99)100, Rodzaj montażu: Klejenie, do styków o szerokości: 5,08 mm, Wielkość pola opisowego: 5,08 x 3,8 mm

Zaślepka

Akcesoria - MSTB-BL - 1755477



Zaślepka, do wydzielenia przedziałów, wtykany na kołek bieguna, z zielonego tworzywa izolacyjnego

Dalsze produkty

Łączniki wtykowe płytek drukowanych - TVMSTB 2,5/ 2-ST-5,08 - 1719008



Wtyk, Prąd znamionowy: 12 A, Napięcie znamionowe (III/2): 400 V, Liczba pól: 2, Wymiar rastra: 5,08 mm, Rodzaj przyłącza: Zacisk śrubowy z tuleją zaciskową, Kolor: zielony, Powierzchnia styku: cynowy

Łączniki wtykowe płytek drukowanych - FKCN 2,5/ 2-ST-5,08 - 1754568



Wtyk, Prąd znamionowy: 12 A, Napięcie znamionowe (III/2): 320 V, Liczba pól: 2, Wymiar rastra: 5,08 mm, Rodzaj przyłącza: Zacisk sprężynowy push-in, Kolor: zielony, Powierzchnia styku: cynowy

Łączniki wtykowe płytek drukowanych - MSTB 2,5/ 2-ST-5,08 - 1757019



Wtyk, Prąd znamionowy: 12 A, Napięcie znamionowe (III/2): 320 V, Liczba pól: 2, Wymiar rastra: 5,08 mm, Rodzaj przyłącza: Zacisk śrubowy z tuleją zaciskową, Kolor: zielony, Powierzchnia styku: cynowy

gniazdo - MSTBVA 2,5/ 2-G-5,08 - 1755736

Akcesoria

Łączniki wtykowe płytek drukowanych - MSTBP 2,5/ 2-ST-5,08 - 1769010



Wtyk, Prąd znamionowy: 12 A, Napięcie znamionowe (III/2): 320 V, Liczba pól: 2, Wymiar rastra: 5,08 mm, Rodzaj przyłącza: Zacisk śrubowy z tuleją zaciskową, Kolor: zielony, Powierzchnia styku: cynowy

Łączniki wtykowe płytek drukowanych - FRONT-MSTB 2,5/ 2-ST-5,08 - 1777280



Wtyk, Prąd znamionowy: 12 A, Napięcie znamionowe (III/2): 320 V, Liczba pól: 2, Wymiar rastra: 5,08 mm, Rodzaj przyłącza: Czołowy zacisk śrubowy, Kolor: zielony, Powierzchnia styku: cynowy

Łączniki wtykowe płytek drukowanych - MSTBT 2,5/ 2-ST-5,08 - 1779987



Wtyk, Prąd znamionowy: 12 A, Napięcie znamionowe (III/2): 320 V, Liczba pól: 2, Wymiar rastra: 5,08 mm, Rodzaj przyłącza: Zacisk śrubowy z tuleją zaciskową, Kolor: zielony, Powierzchnia styku: cynowy

Łączniki wtykowe płytek drukowanych - MVSTBR 2,5/ 2-ST-5,08 - 1792249



Wtyk, Prąd znamionowy: 12 A, Napięcie znamionowe (III/2): 320 V, Liczba pól: 2, Wymiar rastra: 5,08 mm, Rodzaj przyłącza: Zacisk śrubowy z tuleją zaciskową, Kolor: zielony, Powierzchnia styku: cynowy

Łączniki wtykowe płytek drukowanych - MVSTBW 2,5/ 2-ST-5,08 - 1792757



Wtyk, Prąd znamionowy: 12 A, Napięcie znamionowe (III/2): 320 V, Liczba pól: 2, Wymiar rastra: 5,08 mm, Rodzaj przyłącza: Zacisk śrubowy z tuleją zaciskową, Kolor: zielony, Powierzchnia styku: cynowy

gniazdo - MSTBVA 2,5/ 2-G-5,08 - 1755736

Akcesoria

Łączniki wtykowe płytek drukowanych - MSTBC 2,5/ 2-ST-5,08 - 1808816



Wtyk, Prąd znamionowy: 12 A, Napięcie znamionowe (III/2): 320 V, Liczba pól: 2, Wymiar rastra: 5,08 mm, Rodzaj przyłącza: Przyłącze zaciskane, Kolor: zielony, Dodatkowe gniazdo zaciskane żeńskie z informacjami o zalecanym prądzie [A] i średnicy przewodu [mm²]: 10A/MSTBC-MT 0,5-1,0 (3190564); 10A/MSTBC-MT 0,5-1,0 BA (3190645); 12A/MSTBC-MT 1,5-2,5 (3190551); 12A/MSTBC-MT 1,5-2,5 BA (3190658). BA = styki taśmowe

Łączniki wtykowe płytek drukowanych - MSTBC 2,5/ 2-STZ-5,08 - 1809501



Wtyk, Prąd znamionowy: 12 A, Napięcie znamionowe (III/2): 320 V, Liczba pól: 2, Wymiar rastra: 5,08 mm, Rodzaj przyłącza: Przyłącze zaciskane, Kolor: zielony, Dodatkowe gniazdo zaciskane żeńskie z informacjami o zalecanym prądzie [A] i średnicy przewodu [mm²]: 10A/MSTBC-MT 0,5-1,0 (3190564); 10A/MSTBC-MT 0,5-1,0 BA (3190645); 12A/MSTBC-MT 1,5-2,5 (3190551); 12A/MSTBC-MT 1,5-2,5 BA (3190658). BA = styki taśmowe

Łączniki wtykowe płytek drukowanych - MSTBU 2,5/ 2-STD-5,08 - 1824120



Wtyk, Prąd znamionowy: 12 A, Napięcie znamionowe (III/2): 320 V, Liczba pól: 2, Wymiar rastra: 5,08 mm, Rodzaj przyłącza: Zacisk śrubowy z tuleją zaciskową, Kolor: zielony, Powierzchnia styku: cynowy, Montaż: montaż bezpośredni

Łączniki wtykowe płytek drukowanych - MSTBU 2,5/ 2-ST-5,08-FL - 1824353



Wtyk, Prąd znamionowy: 12 A, Napięcie znamionowe (III/2): 320 V, Liczba pól: 2, Wymiar rastra: 5,08 mm, Rodzaj przyłącza: Zacisk śrubowy z tuleją zaciskową, Kolor: zielony, Powierzchnia styku: cynowy, Montaż: montaż bezpośredni

Łączniki wtykowe płytek drukowanych - SMSTB 2,5/ 2-ST-5,08 - 1826283



Wtyk, Prąd znamionowy: 12 A, Napięcie znamionowe (III/2): 320 V, Liczba pól: 2, Wymiar rastra: 5,08 mm, Rodzaj przyłącza: Zacisk śrubowy z tuleją zaciskową, Kolor: zielony, Powierzchnia styku: cynowy

gniazdo - MSTBVA 2,5/ 2-G-5,08 - 1755736

Akcesoria

Łączniki wtykowe płytek drukowanych - TMSTBP 2,5/ 2-ST-5,08 - 1853010



Wtyk, Prąd znamionowy: 12 A, Napięcie znamionowe (III/2): 320 V, Liczba pól: 2, Wymiar rastra: 5,08 mm, Rodzaj przyłącza: Zacisk śrubowy z tuleją zaciskową, Kolor: zielony, Powierzchnia styku: cynowy, Dzięki wtykom można stworzyć bezprzerwową pętlę przewodów z modułu na moduł.

Łączniki wtykowe płytek drukowanych - FKC 2,5/ 2-ST-5,08 - 1873058



Wtyk, Prąd znamionowy: 12 A, Napięcie znamionowe (III/2): 320 V, Liczba pól: 2, Wymiar rastra: 5,08 mm, Rodzaj przyłącza: Zacisk sprężynowy push-in, Kolor: zielony, Powierzchnia styku: cynowy

Łączniki wtykowe płytek drukowanych - FKCVW 2,5/ 2-ST-5,08 - 1873650



Wtyk, Prąd znamionowy: 12 A, Napięcie znamionowe (III/2): 320 V, Liczba pól: 2, Wymiar rastra: 5,08 mm, Rodzaj przyłącza: Zacisk sprężynowy push-in, Kolor: zielony, Powierzchnia styku: cynowy

Łączniki wtykowe płytek drukowanych - FKCVR 2,5/ 2-ST-5,08 - 1873951



Wtyk, Prąd znamionowy: 12 A, Napięcie znamionowe (III/2): 320 V, Liczba pól: 2, Wymiar rastra: 5,08 mm, Rodzaj przyłącza: Zacisk sprężynowy push-in, Kolor: zielony, Powierzchnia styku: cynowy

Łączniki wtykowe płytek drukowanych - QC 1/ 2-ST-5,08 - 1883255



Wtyk, Prąd znamionowy: 10 A, Napięcie znamionowe (III/2): 630 V, Liczba pól: 2, Wymiar rastra: 5,08 mm, Rodzaj przyłącza: Zacisk nożowy, Kolor: zielony, Powierzchnia styku: cynowy

gniazdo - MSTBVA 2,5/ 2-G-5,08 - 1755736

Akcesoria

Łączniki wtykowe płytek drukowanych - FKCT 2,5/ 2-ST-5,08 - 1902110



Wtyk, Prąd znamionowy: 12 A, Napięcie znamionowe (III/2): 320 V, Liczba pól: 2, Wymiar rastra: 5,08 mm, Rodzaj przyłącza: Zacisk sprężynowy push-in, Kolor: zielony, Powierzchnia styku: cynowy

Łączniki wtykowe płytek drukowanych - TFKC 2,5/ 2-ST-5,08 - 1962600



Wtyk, Prąd znamionowy: 12 A, Napięcie znamionowe (III/2): 320 V, Liczba pól: 2, Wymiar rastra: 5,08 mm, Rodzaj przyłącza: Zacisk sprężynowy push-in, Kolor: zielony, Powierzchnia styku: cynowy

Łączniki wtykowe płytek drukowanych - FKCS 2,5/ 2-ST-5,08 - 1975079



Wtyk, Prąd znamionowy: 12 A, Napięcie znamionowe (III/2): 320 V, Liczba pól: 2, Wymiar rastra: 5,08 mm, Rodzaj przyłącza: Zacisk sprężynowy push-in, Kolor: zielony, Powierzchnia styku: cynowy