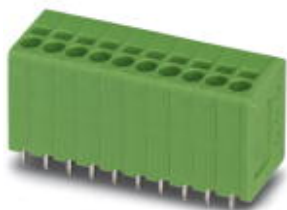


Złącze do płytek drukowanych - SPT 1,5/ 4-V-3,5 - 1990876

Należy pamiętać, że podane dane pochodzą z katalogu online. Proszę o pobranie kompletnych informacji i danych z dokumentacji użytkownika. Obowiązują ogólne warunki użytkowania dla materiałów pobieranych przez Internet. (<http://phoenixcontact.pl/download>)

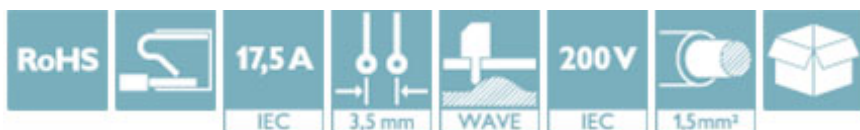


Złącze do druku, Prąd znamionowy: 17,5 A, Napięcie znamionowe: 200 V, Wymiar rastra: 3,5 mm, Liczba biegunów: 4, Rodzaj przyłącza: Zacisk sprężynowy push-in, Montaż: Lutowanie na fali, Kierunek przyłączania przewód/płytką: 90 °, Kolor: zielony

Na rysunku przedstawiono wersję 10-biegunową produktu

Właściwości produktu

- ✓ Beznarzędziowe, oszczędzające czas zaciski Push-in
- ✓ Określona siła zacisku gwarantuje stabilne stykanie przez długi czas
- ✓ Przestrzeń zaciskowa otwierana za pomocą śrubokręta umożliwia komfortowe przyłączenie przewodów
- ✓ Obsługa i przyłączanie przewodów z jednej strony umożliwia integrację w przedniej ścianie urządzenia
- ✓ Podwójne kolki lutownicze zmniejszają obciążenie mechaniczne miejsc lutowania



Dane handlowe

Jednostka opakowania	100 STK
Minimalne zamówienie	100 STK
GTIN	 4 046356 104500
GTIN	4046356104500
Waga jednej sztuki (bez opakowania)	0,004 kg
Numer taryfy celnej	85369010
Kraj pochodzenia	Polska

Dane techniczne

Wymiary

Długość	13,5 mm
Wymiar rastra	3,5 mm
Wymiar a	10,5 mm
Szerokość	15,4 mm
Wysokość konstr.	14,4 mm
Wysokość	16,9 mm

Złącze do płytek drukowanych - SPT 1,5/ 4-V-3,5 - 1990876

Dane techniczne

Wymiary

Długość kolka lutowniczego	2,5 mm
wymiary kolka	0,8 x 0,8 mm
Odstępy między kolkami	3,5 mm
Średnica otworu	1,1 mm

Informacje ogólne

Rodzina produktów	SPT 1,5/..-V
Grupa materiału izolacyjnego	I
Znamionowe napięcie udarowe (III/3)	2,5 kV
Znamionowe napięcie udarowe (III/2)	2,5 kV
znamionowe napięcie udarowe (II/2)	2,5 kV
Napięcie znamionowe (III/3)	160 V
Napięcie znamionowe (III/2)	200 V
napięcie znamionowe (II/2)	400 V
Przylącze według normy	EN-VDE
Prąd znamionowy I _N	17,5 A
Przekrój znamionowy	1,5 mm ²
Maksymalny prąd obciążenia	17,5 A
Materiał izolacyjny	PA
Powierzchnia pin lutu	Sn
Klasa palności wg UL 94	V0
Długość usuwanej izolacji	10 mm
Liczba biegunów	4

Dane przyłączeniowe

minimalny przekrój przewodu sztywnego	0,2 mm ²
maksymalny przekrój przewodu sztywnego	1,5 mm ²
minimalny przekrój przewodu elastycznego	0,2 mm ²
maksymalny przekrój przewodu elastycznego	1,5 mm ²
Przekrój przewodu giętkiego z końcówką rurkową bez płaszczka, min.	0,25 mm ² długość usuwanej izolacji: 8 mm
Przekrój przewodu giętkiego z końcówką rurkową bez płaszczka, maks.	1,5 mm ² długość usuwanej izolacji: 8 mm
Przekrój przewodu giętkiego z końcówką rurkową z płaszczem z tworzywa, min.	0,25 mm ² długość usuwanej izolacji: 8 mm
Przekrój przewodu giętkiego z końcówką rurkową z płaszczem z tworzywa, maks.	0,75 mm ² długość usuwanej izolacji: 8 mm
Przekrój przewodu AWG min.	24
Przekrój przewodu AWG max.	16

Normy i przepisy

Przylącze według normy	EN-VDE
	CUL
Klasa palności wg UL 94	V0

Environmental Product Compliance

Złącze do płytek drukowanych - SPT 1,5/ 4-V-3,5 - 1990876

Dane techniczne

Environmental Product Compliance

China RoHS	Okres użytkowania zgodnie z przeznaczeniem: nieograniczony = EFUP-e
	Brak substancji niebezpiecznych powyżej wartości progowych

Klasyfikacje

eCl@ss

eCl@ss 4.0	27141109
eCl@ss 4.1	27141109
eCl@ss 5.0	27141190
eCl@ss 5.1	27141190
eCl@ss 6.0	27261101
eCl@ss 7.0	27440401
eCl@ss 8.0	27440401
eCl@ss 9.0	27440401

ETIM

ETIM 3.0	EC001121
ETIM 4.0	EC002643
ETIM 5.0	EC002643
ETIM 6.0	EC002643

UNSPSC

UNSPSC 6.01	30211801
UNSPSC 7.0901	39121432
UNSPSC 11	39121432
UNSPSC 12.01	39121432
UNSPSC 13.2	39121432

Aprobaty

Aprobaty

Aprobaty


UL Recognized / cUL Recognized / CCA / IECCEB Scheme / SEV / EAC / cULus Recognized


Aprobaty Ex

Szczegóły aprobat


Złącze do płytek drukowanych - SPT 1,5/ 4-V-3,5 - 1990876


Aprobaty


UL Recognized		http://database.ul.com/cgi-bin/XYV/template/LISEXT/1FRAME/index.htm	FILE E 60425
	B	D	
mm ² /AWG/kcmil	24-16	24-16	
Prąd znamionowy IN	10 A	10 A	
Napięcie znamionowe UN	300 V	300 V	

cUL Recognized		http://database.ul.com/cgi-bin/XYV/template/LISEXT/1FRAME/index.htm	FILE E 60425
	B	D	
mm ² /AWG/kcmil	24-16	24-16	
Prąd znamionowy IN	10 A	10 A	
Napięcie znamionowe UN	300 V	300 V	

CCA	IK-2956		
mm ² /AWG/kcmil	1.5		
Prąd znamionowy IN	17,5 A		
Napięcie znamionowe UN	130 V		

IECEE CB Scheme		http://www.iecee.org/	CH-7429
mm ² /AWG/kcmil	1.5		
Prąd znamionowy IN	17,5 A		
Napięcie znamionowe UN	130 V		

SEV		https://www.electrosuisse.ch/de/meta/shop/produktezertifikate.html	IK-3150
mm ² /AWG/kcmil	1.5		
Prąd znamionowy IN	17,5 A		
Napięcie znamionowe UN	130 V		

EAC		B.01742	
-----	---	---------	--

Złącze do płytek drukowanych - SPT 1,5/ 4-V-3,5 - 1990876

Aprobaty

cULus Recognized



<http://database.ul.com/cgi-bin/XYV/template/LISEXT/1FRAME/index.htm>

Phoenix Contact 2017 © - all rights reserved
<http://www.phoenixcontact.com>