

Złącze wtykowe urządzeń ścianki tylnej - RC-19P1N12E000 - 1602597

Należy pamiętać, że podane dane pochodzą z katalogu online. Proszę o pobranie kompletnych informacji i danych z dokumentacji użytkownika. Obowiązują ogólne warunki użytkowania dla materiałów pobieranych przez Internet. (<http://phoenixcontact.pl/download>)




Złącze wtykowe urządzeń ścianki tylnej, prosta, ekranowany: tak, śruby mocujące, M23, liczba biegunów: 16+3, Rodzaj styku: Styk męski, Przyłącze lutowane, oring radialny, 4xM3, Grubość ścianki min.: 3 mm, Grubość ścianki maks.: 10,5 mm

Rysunek pokazuje 17-biegunową wersję produktu

RoHS

Dane handlowe

| | |
|-------------------------------------|---|
| Jednostka opakowania | 40 STK |
| GTIN |  4 046356 240567 |
| GTIN | 4046356240567 |
| Waga jednej sztuki (bez opakowania) | 0,042 kg |
| Numer taryfy celnej | 85366990 |
| Kraj pochodzenia | Niemcy |
| Wskazówka | Produkcja na zamówienie (bez zwrotów) |

Dane techniczne

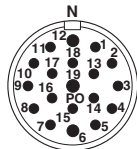
Environmental Product Compliance

| | |
|------------|---|
| China RoHS | Okres dla użytkowania zgodnego z przeznaczeniem (EFUP): 50 lat |
| | Informacje na temat substancji niebezpiecznych można znaleźć w deklaracji producenta w zakładce „Do pobrania” |

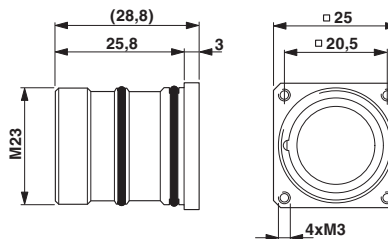
Rysunki

Złącze wtykowe urządzeń ścianki tylnej - RC-19P1N12E000 - 1602597

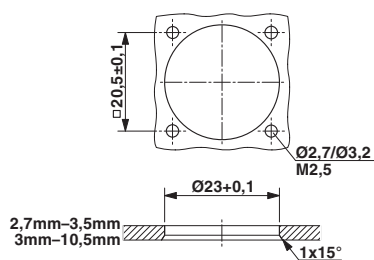
rysunek schematyczny



Rysunek wymiarowy



Rysunek wymiarowy



Klasyfikacje

eCl@ss

| | |
|------------|----------|
| eCl@ss 4.0 | 272607xx |
| eCl@ss 4.1 | 27260701 |
| eCl@ss 5.0 | 27260701 |
| eCl@ss 5.1 | 27260701 |
| eCl@ss 6.0 | 27260708 |
| eCl@ss 7.0 | 27440312 |
| eCl@ss 8.0 | 27440103 |
| eCl@ss 9.0 | 27440102 |

ETIM

| | |
|----------|----------|
| ETIM 3.0 | EC001121 |
| ETIM 4.0 | EC001121 |
| ETIM 5.0 | EC001121 |

UNSPSC

| | |
|---------------|----------|
| UNSPSC 6.01 | 43172015 |
| UNSPSC 7.0901 | 43201404 |
| UNSPSC 11 | 43172015 |
| UNSPSC 12.01 | 43201404 |
| UNSPSC 13.2 | 39121413 |

Aprobaty

Aprobaty

Złącze wtykowe urządzeń ścianki tylnej - RC-19P1N12E000 - 1602597

Aprobaty

Aprobaty

EAC

Aprobaty Ex

Szczegóły aprobat

EAC



B.01742