

## Łączniki wtykowe płytek drukowanych - GMSTB 2,5/ 6-GF-7,62 EX - 1795925

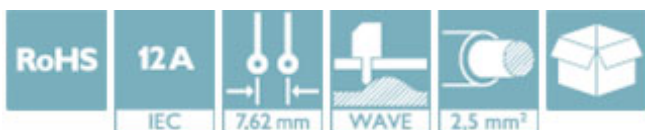
Należy pamiętać, że podane dane pochodzą z katalogu online. Proszę o pobranie kompletnych informacji i danych z dokumentacji użytkownika. Obowiązują ogólne warunki użytkowania dla materiałów pobieranych przez Internet. (<http://phoenixcontact.pl/download>)

Gniazdo, Prąd znamionowy: 12 A, Prąd znamionowy (Ex): 12 A, Napięcie znamionowe (Ex): 352 V, Liczba pól: 6, Wymiar rastra: 7,62 mm, Kolor: zielony, Powierzchnia styku: cynowy, Montaż: Lutowanie na fali




### Właściwości produktu

- ✓ Najwyższa elastyczność w projektowaniu urządzeń — jedna listwa do wielu złączy wtykowych z różnymi rodzajami połączeń
- ✓ Spełnia podwyższone wymogi bezpieczeństwa dla obszarów zagrożonych wybuchem — rodzaj ochrony przed zapłonem „Ex e” wg IEC 60079-7
- ✓ Popularna zasada montażu umożliwia ogólnoswiatowe zastosowanie
- ✓ Większe wymiary rastra do podwyższonych wymagań w związku z napięciem
- ✓ Przykręcany kołnierz zapewniający najwyższy poziom stabilności mechanicznej



### Dane handlowe

Jednostka opakowania	50 STK
GTIN	 4 046356 635578
GTIN	4046356635578
Waga jednej sztuki (bez opakowania)	0,004 kg
Numer taryfy celnej	85366990
Kraj pochodzenia	Niemcy
Wskazówka	Produkcja na zamówienie (bez zwrotów)

### Dane techniczne

#### Wymiary

Wymiar rastra	7,62 mm
Wymiar a	38,1 mm
Wysokość konstr.	9 mm
wymiary kolka	1 x 1 mm
Średnica otworu	1,4 mm

# Łączniki wtykowe płytek drukowanych - GMSTB 2,5/ 6-GF-7,62 EX - 1795925

## Dane techniczne

### Informacje ogólne

Rodzina produktów	GMSTB 2,5/...-GF-EX
Grupa materiału izolacyjnego	I
Napięcie znamionowe (III/3)	400 V
Przylącze według normy	EN-VDE
Prąd znamionowy $I_N$	12 A
Materiał izolacyjny	PA
Klasa palności wg UL 94	V0
Kolor	zielony
Liczba biegunów	6

### Normy i przepisy

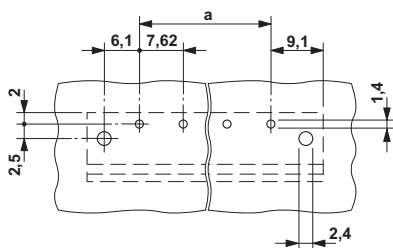
Przylącze według normy	EN-VDE
Klasa palności wg UL 94	V0

### Environmental Product Compliance

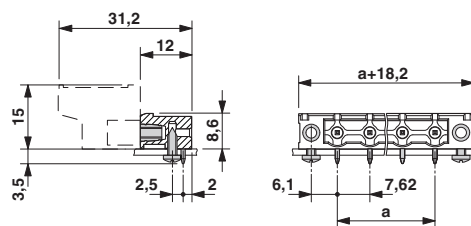
China RoHS	Okres dla użytkowania zgodnego z przeznaczeniem (EFUP): 50 lat
	Informacje na temat substancji niebezpiecznych można znaleźć w deklaracji producenta w zakładce „Do pobrania”

## Rysunki

Szablon wierceń



Rysunek wymiarowy



## Klasyfikacje

eCl@ss

eCl@ss 4.0	272607xx
eCl@ss 4.1	27260701
eCl@ss 5.0	27260701
eCl@ss 5.1	27260701
eCl@ss 6.0	27260704
eCl@ss 7.0	27440402
eCl@ss 8.0	27440402
eCl@ss 9.0	27440402

# Łączniki wtykowe płytek drukowanych - GMSTB 2,5/ 6-GF-7,62 EX - 1795925

## Klasyfikacje

### ETIM

ETIM 4.0	EC002637
ETIM 5.0	EC002637
ETIM 6.0	EC002637

### UNSPSC

UNSPSC 6.01	30211810
UNSPSC 7.0901	39121409
UNSPSC 11	39121409
UNSPSC 12.01	39121409
UNSPSC 13.2	39121409

## Aprobaty

### Aprobaty

#### Aprobaty

EAC / UL Recognized / cUL Recognized / cULus Recognized

#### Aprobaty Ex

IECEX / ATEX / EAC Ex

### Szczegóły aprobat

EAC		B.01742
-----	--	---------

UL Recognized		<a href="http://database.ul.com/cgi-bin/XYV/template/LISEXT/1FRAME/index.htm">http://database.ul.com/cgi-bin/XYV/template/LISEXT/1FRAME/index.htm</a>	FILE E 60425
	B	D	
Prąd znamionowy IN	15 A	10 A	
Napięcie znamionowe UN	300 V	300 V	

cUL Recognized		<a href="http://database.ul.com/cgi-bin/XYV/template/LISEXT/1FRAME/index.htm">http://database.ul.com/cgi-bin/XYV/template/LISEXT/1FRAME/index.htm</a>	FILE E 60425
	B	D	
Prąd znamionowy IN	15 A	10 A	

## Łączniki wtykowe płytek drukowanych - GMSTB 2,5/ 6-GF-7,62 EX - 1795925

### Aprobaty

	B	D
Napięcie znamionowe UN	300 V	300 V

cULus Recognized



<http://database.ul.com/cgi-bin/XYV/template/LISEXT/1FRAME/index.htm>