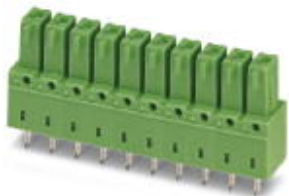


gniazdo - IMCV 1,5/12-G-3,81 - 1875522

Należy pamiętać, że podane dane pochodzą z katalogu online. Proszę o pobranie kompletnych informacji i danych z dokumentacji użytkownika. Obowiązują ogólne warunki użytkowania dla materiałów pobieranych przez Internet. (<http://phoenixcontact.pl/download>)



Gniazdo, Prąd znamionowy: 8 A, Napięcie znamionowe (III/2): 160 V, Liczba pól: 12, Wymiar rastra: 3,81 mm, Kolor: zielony, Powierzchnia styku: cynowy, Montaż: Lutowanie na fali

Na rysunku przedstawiono 10-biegunową wersję produktu, zieloną

Właściwości produktu

- ✓ Popularna zasada montażu umożliwia ogólnosiwiatowe zastosowanie
- ✓ Pionowe połączenie umożliwia wielorzędowy montaż na obwodzie drukowanym
- ✓ Odwrócona podstawa z konektorami żeńskimi do zabezpieczonych przed dotykiem wyjść urządzeń lub połączeń pomiędzy płytkami



Dane handlowe

Jednostka opakowania	50 STK
GTIN	 4 017918 134020
GTIN	4017918134020
Waga jednej sztuki (bez opakowania)	0,004 kg
Numer taryfy celnej	85366990
Kraj pochodzenia	Polska

Dane techniczne

Wymiary

Długość	6,85 mm
Wymiar rastra	3,81 mm
Wymiar a	41,91 mm
Szerokość	46,51 mm
Wysokość konstr.	14,5 mm
Wysokość	18 mm
Długość kołka lutowniczego	3,5 mm
wymiary kołka	0,62 x 1,12
Odstępy między kołkami	3,81 mm

gniazdo - IMCV 1,5/12-G-3,81 - 1875522

Dane techniczne

Wymiary

Średnica otworu	1,2 mm
-----------------	--------

Informacje ogólne

Rodzina produktów	IMCV 1,5/..-G
Grupa materiału izolacyjnego	I
Znamionowe napięcie udarowe (III/3)	2,5 kV
Znamionowe napięcie udarowe (III/2)	2,5 kV
znamionowe napięcie udarowe (II/2)	2,5 kV
Napięcie znamionowe (III/3)	160 V
Napięcie znamionowe (III/2)	160 V
napięcie znamionowe (II/2)	320 V
Przylącze według normy	EN-VDE
Prąd znamionowy I_N	8 A
Maksymalny prąd obciążenia	8 A
Materiał izolacyjny	PA
Klasa palności wg UL 94	V0
Kolor	zielony
Liczba biegunów	12

Normy i przepisy

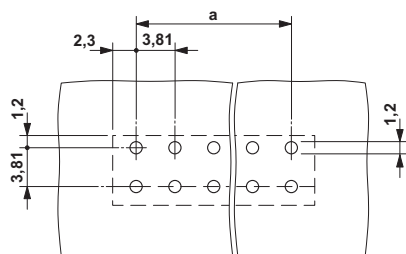
Przylącze według normy	EN-VDE
	CUL
Klasa palności wg UL 94	V0

Environmental Product Compliance

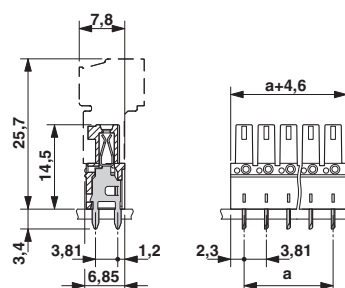
China RoHS	Okres użytkowania zgodnie z przeznaczeniem: nieograniczony = EFUP-e
	Brak substancji niebezpiecznych powyżej wartości progowych

Rysunki

Szablon wierceń



Rysunek wymiarowy



gniazdo - IMCV 1,5/12-G-3,81 - 1875522

Klasyfikacje

eCl@ss

eCl@ss 4.0	272607xx
eCl@ss 4.1	27260701
eCl@ss 5.0	27260701
eCl@ss 5.1	27260701
eCl@ss 6.0	27260704
eCl@ss 7.0	27440402
eCl@ss 8.0	27440402
eCl@ss 9.0	27440402

ETIM

ETIM 3.0	EC001121
ETIM 4.0	EC002637
ETIM 5.0	EC002637
ETIM 6.0	EC002637

UNSPSC

UNSPSC 6.01	30211810
UNSPSC 7.0901	39121409
UNSPSC 11	39121409
UNSPSC 12.01	39121409
UNSPSC 13.2	39121409

Aprobaty


Aprobaty

Aprobaty

VDE Gutachten mit Fertigungsüberwachung / IECEE CB Scheme / CCA / cULus Recognized / EAC


Aprobaty Ex

Szczegóły aprobat


VDE Gutachten mit Fertigungsüberwachung		http://www.vde.com/de/Institut/Online-Service/VDE-gepruefteProdukte/Seiten/Online-Suche.aspx	40011723
Prąd znamionowy IN	8 A		
Napięcie znamionowe UN	160 V		

gniazdo - IMCV 1,5/12-G-3,81 - 1875522

Aprobaty

IECEE CB Scheme		http://www.iecee.org/	DE1-56063-B1B2
Prąd znamionowy IN		8 A	
Napięcie znamionowe UN		160 V	

CCA	CCA/ DE1 34219		
Prąd znamionowy IN		8 A	
Napięcie znamionowe UN		160 V	

cULus Recognized		http://database.ul.com/cgi-bin/XYV/template/LISEXT/1FRAME/index.htm	E60425-20110128
	B	D	
Prąd znamionowy IN	8 A	8 A	
Napięcie znamionowe UN	300 V	300 V	

EAC		B.01742
-----	---	---------