

Kabel czujnika/urządzenia wykonawczego - SAC-3P-M8Y/2X0,3-PUR/M 8FS - 1458664


Należy pamiętać, że podane dane pochodzą z katalogu online. Proszę o pobranie kompletnych informacji i danych z dokumentacji użytkownika. Obowiązują ogólne warunki użytkowania dla materiałów pobieranych przez Internet. (<http://phoenixcontact.pl/download>)



Kabel czujnika/urządzenia wykonawczego, 3-pinowa, PUR bez halogenów, czarno-szary (RAL 7021), Wtyki proste M8, na Gniazdo proste M8 i Gniazdo proste M8, Długość kabla: 0,3 m

RoHS

Dane handlowe

Jednostka opakowania	1 STK
GTIN	 4 046356 638012
GTIN	4046356638012
Waga jednej sztuki (bez opakowania)	0,030 kg
Numer taryfy celnej	85444290
Kraj pochodzenia	Niemcy

Dane techniczne

Wymiary

Długość kabla	0,3 m
---------------	-------

Warunki środowiskowe

Temperatura otoczenia (praca)	-25 °C ... 90 °C (Wtyk męski/gniazdo)
Stopień ochrony	IP65
	IP67
	IP68

Informacje ogólne

prąd znamionowy przy 40 °C	4 A
Napięcie znamionowe	30 V
Liczba biegunów	3
Opór izolacji	≥ 100 MΩ
Kodowanie	Typ A

Kabel czujnika/urządzenia wykonawczego - SAC-3P-M8Y/2X0,3-PUR/M 8FS - 1458664

Dane techniczne

Informacje ogólne

Normy/przepisy	Łącznik wtykowy M8 IEC 61076-2-104
Wskaźnik stanu	Nie
Kategoria przepięciowa	II
Stopień zabrudzenia	3
Moment dokręcania	0,2 Nm (Radełko M8)

Material

Klasa palności wg UL 94	HB
materiał styku	CuSn
materiał powierzchni styku	Ni/Au
materiał uchwytu styków	TPU GF
materiał uchwytu	TPU, trudnozapalny, samogasnący
materiał części radełkowanej	Odlew ciśnieniowy, niklowany
Materiał uszczelki	NBR

Normy i przepisy

Oznaczenie normy	Łącznik wtykowy M8
Normy/Przepisy	IEC 61076-2-104
Klasa palności wg UL 94	HB

Przewód

Typ kabla	PUR bezhalogenowy czarny
typ przewodu (oznaczenie skrócone)	PUR
symbole kabli	Li9Y11Y-HF
UL AWM Style	20549
przekrój przewodu	3x 0,25 mm ² (Przewód sygnałowy)
przewód sygnałowy AWG	24
Budowa linki przewodu sygnałowego	32x 0,10 mm
średnica żyły wraz z izolacją	1,17 mm ±0,02 mm (Przewód sygnałowy)
Grubość ścianki izolacji	≥ 0,38 mm (Izolacja żył)
kolor żył	brązowy, niebieski, czarny
skręt całkowity	3 żyły skręcone wzduż
Całkowity skok skrętu kabla	40 mm
plaszcz zewnętrzny, kolor	czarno-szary (RAL 7021)
Grubość ściany, plaszcz zewnętrzny	ok. 0,9 mm
Zewnętrzna średnica kabla D	4,4 mm ± 0,15 mm
najmniejszy promień gięcia, ułożenie na stałe	22 mm
najmniejszy promień gięcia, ułożenie ruchome	44 mm
Minimalny promień gięcia, ułożenie stałe	5 x D
Minimalny promień gięcia, ułożenie elastyczne	10 x D
Liczba cykli gięcia	4000000

Kabel czujnika/urządzenia wykonawczego - SAC-3P-M8Y/2X0,3-PUR/M 8FS - 1458664

Dane techniczne

Przewód

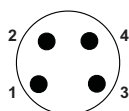
Promień gięcia	44 mm
Droga procesu	10 m
szybkość procesu	3 m/s
przyspieszenie	10 m/s ²
Ciężar kabla	24 kg/km
plaszcz zewnętrzny, materiał	PUR
materiał izolacji żył	PP
Materiał przewodu	błyszcząca skrętka Cu
Opór izolacji	≥ 100 GΩ*km (przy 20 °C)
Oporność żyły przewodu	≤ 78 Ω/km (przy 20 °C)
Napięcie znamionowe przewodu	≤ 300 V
Napięcie pomiarowe przewodu	≥ 3000 V
Właściwości szczególne	do łańcuchów kablowych
	bez silikonu
	wolny od substancji ingerujących w powłokę lakierniczą
odporność na rozprzestrzenianie się płomienia	wg UL-Style 20549
Bezhalogenowość	wg DIN VDE 0472 część 815
olejoodporność	wg DIN EN 60811-2-1
Pozostała odporność	odporny na hydrolizę i mikroby
	wysoka odporność na kwasy, ługi i rozpuszczalniki
	odporne na działanie wody morskiej
	Warunkowo odporny na promieniowanie UV wg DIN EN ISO 4892-2-A
Temperatura otoczenia (praca)	-40 °C ... 80 °C (Kabel, ułożenie stałe)
	-25 °C ... 80 °C (Kabel, ułożenie ruchome)

Environmental Product Compliance

China RoHS	Okres dla użytkowania zgodnego z przeznaczeniem (EFUP): 50 lat
	Informacje na temat substancji niebezpiecznych można znaleźć w deklaracji producenta w zakładce „Do pobrania”

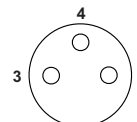
Rysunki

rysunek schematyczny



Układ styków, wtyk M8, 4-biegunowy, widok od strony styków

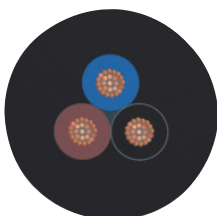
rysunek schematyczny



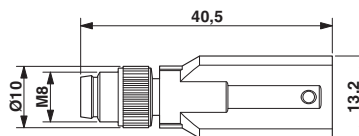
Układ styków, gniazdo M8, 3-biegunowe, widok od strony gniazda

Kabel czujnika/urządzenia wykonawczego - SAC-3P-M8Y/2X0,3-PUR/M 8FS - 1458664

Przekrój kabla



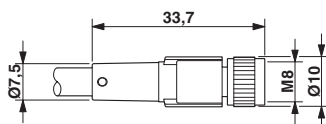
Rysunek wymiarowy



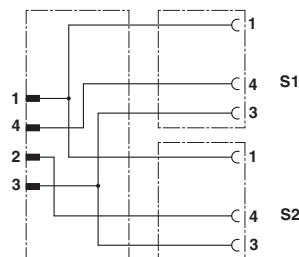
Wtyk M8 × 1, rozdzielacz Y

PUR bezhalogenowy czarny [PUR]

Rysunek wymiarowy



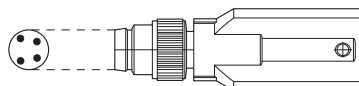
Schemat



Gniazdo M8 x 1, proste

Przyrządowanie styków wtyków M8 i gniazdz M8

rysunek schematyczny



Ustawienie układu styków

Klasyfikacje

eCl@ss

eCl@ss 4.0	27060306
eCl@ss 4.1	27060306
eCl@ss 5.0	27061801
eCl@ss 5.1	27061801
eCl@ss 6.0	27061801
eCl@ss 7.0	27061801
eCl@ss 8.0	27279218
eCl@ss 9.0	27060311

ETIM

ETIM 4.0	EC001855
ETIM 5.0	EC001855

Kabel czujnika/urządzenia wykonawczego - SAC-3P-M8Y/2X0,3-PUR/M 8FS - 1458664

Klasyfikacje

ETIM

ETIM 6.0	EC001855
----------	----------

UNSPSC

UNSPSC 6.01	31251501
UNSPSC 7.0901	31251501
UNSPSC 11	31251501
UNSPSC 12.01	31251501
UNSPSC 13.2	31251501

Aprobaty

Aprobaty

Aprobaty

UL Listed / cUL Listed / cULus Listed

Aprobaty Ex

Szczegóły aprobat

UL Listed		http://database.ul.com/cgi-bin/XYV/template/LISEXT/1FRAME/index.htm	FILE E 221474
Prąd znamionowy IN	4 A		
Napięcie znamionowe UN	30 V		

cUL Listed		http://database.ul.com/cgi-bin/XYV/template/LISEXT/1FRAME/index.htm	FILE E 221474
Prąd znamionowy IN	4 A		
Napięcie znamionowe UN	30 V		

cULus Listed	
--------------	--

