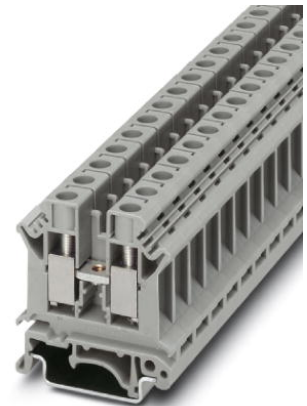


UK 10 N


Numer artykułu: 3005073



<http://eshop.phoenixcontact.pl/phoenix/treeViewClick.do?UID=3005073>

Modułowy zacisk przepustowy, Rodzaj przyłącza: Przyłącze śrubowe,
Przekrój: 0,5 mm² - 16 mm², AWG 20 - 6, Szerokość: 10,2 mm,
Kolor: szary, Rodzaj montażu: NS 35/7,5, NS 35/15, NS 32

Dane handlowe

EAN	 4 017918 091019
Opakowanie	50 pcs.
Taryfa celna	85369010
Waga brutto za 1 szt	0,01712 kg
Strona w katalogu	Strona 409 (CL1-2011)

Uwagi do produktu

Zgodne z WEEE/RoHS od:
01/01/2003



<http://www.download.phoenixcontact.com>
Please note that the data given here has been taken from the online catalog. For comprehensive information and data, please refer to the user documentation. The General Terms and Conditions of Use apply to Internet downloads.

Dane techniczne

Inf. ogólne

Liczba poziomów	1
Ilość przyłączy	2
Kolor	szary
Materiał izolacyjny	PA
Klasa palności wg UL 94	V0

Wym.

Szerokość	10,2 mm
długość	42,5 mm
wysokość NS 35/7,5	47,3 mm
wysokość NS 35/15	54,8 mm
wysokość NS 32	52 mm

Dane tech.

Maksymalny prąd obciążenia	76 A (przy przekroju poprzecznym przewodu 16 mm ²)
Znamionowe napięcie udarowe	8 kV
Stopień zabrudzenia	3
kategoria przepięciowa	III
grupa materiału izolacyjnego	I
Przyłącze według normy	IEC 60 947-7-1
Prąd znamionowy I _N	57 A
napięcie znamionowe U _N	800 V
Otw. ściana bocz.	ja

Dane przył.

minimalny przekrój przewodu sztywnego	0,5 mm ²
maksymalny przekrój przewodu sztywnego	16 mm ²
minimalny przekrój przewodu elastycznego	0,5 mm ²
maksymalny przekrój przewodu elastycznego	10 mm ²
Przekrój przewodu AWG/kcmil min	20
Przekrój przewodu AWG/kcmil max	6
Przekrój przewodu giętkiego z końcówką rurkową bez płaszczka, min.	0,5 mm ²
Przekrój przewodu giętkiego z końcówką rurkową bez płaszczka, maks.	10 mm ²
Przekrój przewodu giętkiego z końcówką rurkową z płaszczem z tworzywa, min.	0,5 mm ²
Przekrój przewodu giętkiego z końcówką rurkową z płaszczem z tworzywa, maks.	6 mm ²
2 przewody o takim samym przekroju, sztywne, min.	0,5 mm ²
2 przewody o takim samym przekroju, sztywne, maks.	4 mm ²
2 przewody o takim samym przekroju, elastyczne, min.	0,5 mm ²

2 przewody o takim samym przekroju, elastyczne, maks.	4 mm ²
2 przewody o takim samym przekroju, elastyczne, z TWIN-AEH z płaszczem z tworzywa, min.	0,5 mm ²
2 przewody o takim samym przekroju, elastyczne, z TWIN-AEH z płaszczem z tworzywa, maks.	6 mm ²
2 przewody o takim samym przekroju, elastyczne, z AEH bez płaszcza, min.	0,5 mm ²
2 przewody o takim samym przekroju, elastyczne, z AEH bez płaszcza, maks.	2,5 mm ²
maksymalny przekrój przewodu z wtykanym mostkiem sztywnym, maks.	10 mm ²
maksymalny przekrój przewodu z wtykanym mostkiem elastycznym, maks.	10 mm ²
Rodzaj przyłącza	Przyłącze śrubowe
Długość usuwanej izolacji	10 mm
sonda wzorcowa	B6
Gwint śrubowy	M4
Min. moment obrotowy dokręcania	1,5 Nm
Maks. moment obrotowy dokręcania	1,8 Nm

Certyfikaty / aprobaty

Aprobaty ABS, BV, CCA, CSA, CUL, DNV, GL, GOST, KEMA, KR, LR, NK, PRS, RS, UL

Aprobaty Ex: CUL-EX, FM, GL-EX, IECEX, KEMA-EX, UL-EX

Akcesoria

Pozycja	Oznaczenie	Opis
Montaż		
3003224	ATP-UK	Przegroda rozdzielająca sekcje, Długość: 56 mm, Szerokość: 1,5 mm, Wysokość: 45,7 mm, Kolor: szary
3022218	CLIPFIX 35	Uchwyt końcowy do szybkiego montażu, do szyny montażowej NS 35/7,5 lub NS 35/15, możliwość wyposażenia w taśmę oznacznikową wtykaną ZB 8 i ZB 8/27, oznaczniki listew zaciskowych KLM 2 i KLM, szerokość: 9,5 mm, kolor: szary
3003020	D-UK 4/10	Pokrywa zamykająca, Długość: 42,5 mm, Szerokość: 1,8 mm, Wysokość: 35,9 mm, Kolor: szary

3003101	D-UK 4/10 BU	Pokrywa zamykająca, Długość: 42,5 mm, Szerokość: 1,8 mm, Wysokość: 47 mm, Kolor: niebieski
1201442	E/UK	Uchwyt końcowy, do montażu na szynie nośnej NS 32 lub NS 35/7,5
1201028	NS 32 AL UNPERF 2000MM	Profil typu G 32 mm (NS 32)
1201280	NS 32 CU/120QMM UNPERF 2000MM	Szyna montażowa o profilu G, profil ciągniony, materiał: miedź, nieperforowany, wysokość 15 mm, szerokość 32 mm, długość 2 m
1201358	NS 32 CU/35QMM UNPERF 2000MM	Szyna montażowa o profilu G, materiał: miedź, nieperforowany, wysokość 15 mm, szerokość 32 mm, długość 2 m
1201002	NS 32 PERF 2000MM	Szyna montażowa o profilu G, materiał: stal, perforowany, wysokość 15 mm, szerokość 32 mm, długość 2 m
1201015	NS 32 UNPERF 2000MM	Szyna montażowa o profilu G, materiał: stal, nieperforowany, wysokość 15 mm, szerokość 32 mm, długość 2 m
0801762	NS 35/ 7,5 CU UNPERF 2000MM	Szyna montażowa DIN, materiał: miedź, nieperforowana, wysokość 7,5 mm, szerokość 35 mm, długość: 2 m
0801733	NS 35/ 7,5 PERF 2000MM	Szyna nośna, materiał: stal ocynkowana i pasywowana grubowarstwowo, perforowana, wys. 7,5 mm, szer. 35 mm, dł. 2000 mm
0801681	NS 35/ 7,5 UNPERF 2000MM	Szyna montażowa DIN, materiał: stal, nieperforowana, wysokość 7,5 mm, szerokość 35 mm, długość: 2 m
1201756	NS 35/15 AL UNPERF 2000MM	Szyna nośna, materiał: aluminium, profilowane, nieperforowane 1,5 mm grubości, wysokość 15 mm, szerokość 35 mm, długość 2000 mm
1201895	NS 35/15 CU UNPERF 2000MM	Szyna montażowa DIN, materiał: miedź, nieperforowana, grubość 1,5 mm, wysokość 15 mm, szerokość 35 mm, długość: 2 m
1201730	NS 35/15 PERF 2000MM	Szyna nośna, materiał: stal ocynkowana i pasywowana grubowarstwowo, perforowana, wys. 15 mm, szer. 35 mm, dł. 2000 mm
1201714	NS 35/15 UNPERF 2000MM	szyna nośna, materiał: stal, nieperforowana, wysokość 15 mm, szerokość 35 mm, długość: 2 m
1201798	NS 35/15-2,3 UNPERF 2000MM	Szyna montażowa DIN, materiał: stal, nieperforowana, grubość 2,3 mm, wysokość 15 mm, szerokość 35 mm, długość: 2 m
0204110	STL 10N/5N	Nakładka do łączenia stopni, liczba biegunów: 2, Kolor: aluminiowy
1302215	TS-K	Przegroda, Długość: 22 mm, Wysokość: 22 mm, Kolor: szary

Mostki

0203153	EB 2-10	Mostek wtykany, liczba biegunów: 2, Kolor: szary
0203153	EB 2-10	Mostek wtykany, liczba biegunów: 2, Kolor: szary
0203328	EB 3-10	Mostek wtykany, liczba biegunów: 3, Kolor: szary
0203137	EB 10-10	Mostek wtykany, liczba biegunów: 10, Kolor: szary
0203195	FB 2-10	Mostek stały, liczba biegunów: 2, Kolor: aluminiowy
0203140	FB 3-10	Mostek stały, liczba biegunów: 3, Kolor: srebrny

0203182	FB 4-10	Mostek stały, liczba biegunów: 4, Kolor: srebrny
0203179	FB 10-10	Mostek stały, liczba biegunów: 10, Kolor: srebrny
0203247	FB 10-10-EX	Mostek stały, liczba biegunów: 10, Kolor: srebrny
0203483	FBI 2-10	Mostek stały, liczba biegunów: 2, Kolor: srebrny
0203276	FBI 10-10	Mostek stały, liczba biegunów: 10, Kolor: srebrny
0301521	ISSBI 10-10	Przekładka izolacyjna, liczba biegunów: 10, Kolor: srebrny
0203205	KB- 10	Mostek łańcuchowy, Kolor: srebrny
0200062	SB 2- 8/13 N	Mostek łączeniowy, Kolor: srebrny

Oznaczenie

1007248	SBS10:UNBEDRUCKT	Karty oznacznikowe, biały, Opisywany przy pomocy: Plotter, Do styków o szerokości: 10 mm
1004225	WS 4-10	Etykieta ostrzegawcza, żółty, Do styków o szerokości: 10 mm
1004429	WS 5-10	Etykieta ostrzegawcza, żółty, Do styków o szerokości: 10 mm
1050525	ZB10:SO/CMS	Taśma oznaczników ponacinana, biały, Do styków o szerokości: 10 mm

Wtyczka/Adapter

0310541	KSS 10	Wtyk zwierający, liczba biegunów: 2, Kolor: czarny
0311647	PS-MT	Wtyczki probiercze
0303299	PSB 4/7/6	Gniazdo testowe, Kolor: srebrny
0303406	PSBJ 4/15/6 BK	Gniazdo testowe, Kolor: czarny
0303354	PSBJ 4/15/6 BU	Gniazdo testowe, Kolor: niebieski
0303419	PSBJ 4/15/6 FARBLOS	Gniazdo testowe, Kolor: bezbarwne
0303370	PSBJ 4/15/6 GN	Gniazdo testowe, Kolor: zielony
0303396	PSBJ 4/15/6 GY	Gniazdo testowe, Kolor: szary
0303325	PSBJ 4/15/6 RD	Gniazdo testowe, Kolor: czerwone
0303383	PSBJ 4/15/6 VT	Gniazdo testowe, Kolor: fioletowy
0303312	PSBJ 4/15/6 WH	Gniazdo testowe, Kolor: biały
0303367	PSBJ 4/15/6 YE	Gniazdo testowe, Kolor: żółty

Rysunki

Schemat:

Adres

PHOENIX CONTACT Sp. z o.o
Długoleka ul. Wroclawska 33D
55-095 Mirków, Poland
Telefon 071/ 39 80 410
Faks 071/ 39 80 499
<http://www.phoenixcontact.pl>



© 2012 Phoenix Contact
Zmiany techniczne zastrzeżone;