

Łączniki wtykowe płytek drukowanych - FKIC 2,5/ 8-ST-5,08 - 1873414

Należy pamiętać, że podane dane pochodzą z katalogu online. Proszę o pobranie kompletnych informacji i danych z dokumentacji użytkownika. Obowiązują ogólne warunki użytkowania dla materiałów pobieranych przez Internet. (<http://phoenixcontact.pl/download>)

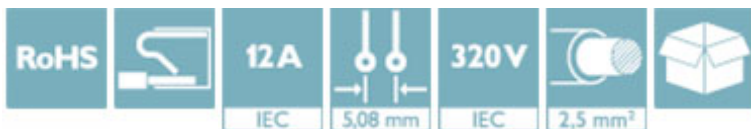
Wtyk, Prąd znamionowy: 12 A, Napięcie znamionowe (III/2): 320 V, Liczba pól: 8, Wymiar rastra: 5,08 mm, Rodzaj przyłącza: Zacisk sprężynowy push-in, Kolor: zielony, Powierzchnia styku: cynowy




Na rysunku przedstawiono wersję 10-biegunową produktu

Właściwości produktu

- ✓ Beznarzędziowe, oszczędzające czas zaciski Push-in
- ✓ Intuicyjna obsługa dzięki oznaczonym różnymi kolorami przyciskom
- ✓ Odwrócony wtyk ze stykami męskimi dla zabezpieczonych przed dotknięciem palcami wyjść urządzeń lub do swobodnych połączeń kabel-kabel
- ✓ Można zestawiać z rodziną MSTB 2,5



Dane handlowe

Jednostka opakowania	50 STK
GTIN	 4 017918 142803
GTIN	4017918142803
Waga jednej sztuki (bez opakowania)	0,013 kg
Numer taryfy celnej	85366990
Kraj pochodzenia	Niemcy

Dane techniczne

Wymiary

Długość	27 mm
Wysokość	15 mm
Szerokość	42,64 mm
Wymiar rastra	5,08 mm
Wymiar a	35,56 mm

Informacje ogólne

Rodzina produktów	FKIC 2,5/...-ST
Rodzaj styku	Styk męski

Łączniki wtykowe płytek drukowanych - FKIC 2,5/ 8-ST-5,08 - 1873414

Dane techniczne

Informacje ogólne

Liczba biegunów	8
Rodzaj przyłącza	Zacisk sprężynowy push-in
Grupa materiału izolacyjnego	I
Znamionowe napięcie udarowe (III/3)	4 kV
Znamionowe napięcie udarowe (III/2)	4 kV
znamionowe napięcie udarowe (II/2)	4 kV
Napięcie znamionowe (III/3)	320 V
Napięcie znamionowe (III/2)	320 V
napięcie znamionowe (II/2)	630 V
Przyłącze według normy	EN-VDE
Prąd znamionowy I _N	12 A
Przekrój znamionowy	2,5 mm ²
Maksymalny prąd obciążenia	12 A
Materiał izolacyjny	PA
Klasa palności wg UL 94	V0
sonda wzorcowa	A2
Długość usuwanej izolacji	10 mm

Dane przyłączeniowe

minimalny przekrój przewodu sztywnego	0,2 mm ²
maksymalny przekrój przewodu sztywnego	2,5 mm ²
minimalny przekrój przewodu elastycznego	0,2 mm ²
maksymalny przekrój przewodu elastycznego	2,5 mm ²
Przekrój przewodu giętkiego z końcówką rurkową bez płaszczka, min.	0,25 mm ²
Przekrój przewodu giętkiego z końcówką rurkową bez płaszczka, maks.	2,5 mm ²
Przekrój przewodu giętkiego z końcówką rurkową z płaszczem z tworzywa, min.	0,25 mm ²
Przekrój przewodu giętkiego z końcówką rurkową z płaszczem z tworzywa, maks.	2,5 mm ²
Przekrój przewodu AWG min.	24
Przekrój przewodu AWG max.	12
2 przewody o takim samym przekroju, elastyczne, z TWIN-AEH z płaszczem z tworzywa, min.	0,5 mm ²
2 przewody o takim samym przekroju, elastyczne, z TWIN-AEH z płaszczem z tworzywa, maks.	1 mm ²
AWG wg UL/CUL min.	26
AWG wg UL/CUL maks.	12

Normy i przepisy

Przyłącze według normy	EN-VDE
	CUL
Klasa palności wg UL 94	V0

Environmental Product Compliance

Łączniki wtykowe płytek drukowanych - FKIC 2,5/ 8-ST-5,08 - 1873414

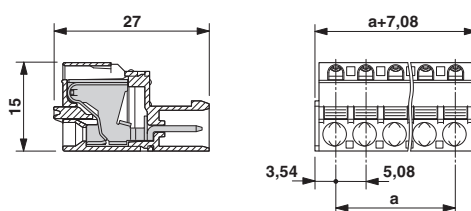
Dane techniczne

Environmental Product Compliance

China RoHS	Okres użytkowania zgodnie z przeznaczeniem: nieograniczony = EFUP-e
	Brak substancji niebezpiecznych powyżej wartości progowych

Rysunki

Rysunek wymiarowy



Klasyfikacje

eCl@ss

eCl@ss 4.0	272607xx
eCl@ss 4.1	27260701
eCl@ss 5.0	27260701
eCl@ss 5.1	27260701
eCl@ss 6.0	27260704
eCl@ss 7.0	27440402
eCl@ss 8.0	27440309
eCl@ss 9.0	27440309

ETIM

ETIM 3.0	EC001121
ETIM 4.0	EC002638
ETIM 5.0	EC002638
ETIM 6.0	EC002638

UNSPSC

UNSPSC 6.01	30211810
UNSPSC 7.0901	39121409
UNSPSC 11	39121409
UNSPSC 12.01	39121409
UNSPSC 13.2	39121409

Łączniki wtykowe płytek drukowanych - FKIC 2,5/ 8-ST-5,08 - 1873414

Aprobaty


Aprobaty


Aprobaty


UL Recognized / VDE Gutachten mit Fertigungsüberwachung / cUL Recognized / IECCEB Scheme / EAC / cULus Recognized


Aprobaty Ex

Szczegóły aprobat

UL Recognized		http://database.ul.com/cgi-bin/XYV/template/LISEXT/1FRAME/index.htm	FILE E 60425
	B	D	
mm ² /AWG/kcmil	26-12	26-12	
Prąd znamionowy IN	10 A	10 A	
Napięcie znamionowe UN	300 V	300 V	

VDE Gutachten mit Fertigungsüberwachung		http://www.vde.com/de/Institut/Online-Service/VDE-gepruefteProdukte/Seiten/Online-Suche.aspx	40004701
mm ² /AWG/kcmil	0.2-2.5		
Prąd znamionowy IN	12 A		
Napięcie znamionowe UN	250 V		

cUL Recognized		http://database.ul.com/cgi-bin/XYV/template/LISEXT/1FRAME/index.htm	FILE E 60425
	B	D	
mm ² /AWG/kcmil	26-12	26-12	
Prąd znamionowy IN	10 A	10 A	
Napięcie znamionowe UN	300 V	300 V	

IECEE CB Scheme		http://www.iecee.org/	DE1-56062-B1B2
mm ² /AWG/kcmil	0.2-2.5		
Prąd znamionowy IN	12 A		
Napięcie znamionowe UN	250 V		

Łączniki wtykowe płytek drukowanych - FKIC 2,5/ 8-ST-5,08 - 1873414

Aprobaty

EAC



B.01742

cULus Recognized



<http://database.ul.com/cgi-bin/XYV/template/LISEXT/1FRAME/index.htm>