

gniazdo - GMSTBA 2,5/ 8-G-7,62 - 1766291

Należy pamiętać, że podane dane pochodzą z katalogu online. Proszę o pobranie kompletnych informacji i danych z dokumentacji użytkownika. Obowiązują ogólne warunki użytkowania dla materiałów pobieranych przez Internet. (<http://phoenixcontact.pl/download>)

Gniazdo, Prąd znamionowy: 12 A, Napięcie znamionowe (III/2): 630 V, Liczba pól: 8, Wymiar rastra: 7,62 mm, Kolor: zielony, Powierzchnia styku: cynowy, Montaż: Lutowanie na fali



Na rysunku przedstawiono wersję 10-biegunową produktu

Właściwości produktu

- ✓ Najwyższa elastyczność w projektowaniu urządzeń — jedna listwa do wielu złączy wtykowych z różnymi rodzajami połączeń
- ✓ Popularna zasada montażu umożliwia ogólnoswiatowe zastosowanie
- ✓ Większe wymiary rastra do podwyższonych wymagań w związku z napięciem
- ✓ Zamknięty kontur gwarantuje optymalną stabilność złącza wtykowego
- ✓ Kierunek wtykania równoległy do płytki drukowanej



Dane handlowe

Jednostka opakowania	100 STK
GTIN	
GTIN	4017918032319
Waga jednej sztuki (bez opakowania)	0,004 kg
Numer taryfy celnej	85366990
Kraj pochodzenia	Niemcy

Dane techniczne

Wymiary

Długość	12 mm
Wymiar rastra	7,62 mm
Wymiar a	53,34 mm
Szerokość	60,96 mm
Wysokość konstr.	8,6 mm
Wysokość	11,8 mm
Długość kolka lutowniczego	3,2 mm

gniazdo - GMSTBA 2,5/ 8-G-7,62 - 1766291

Dane techniczne

Wymiary

wymiary kołka	1,0 x 1,0
Średnica otworu	1,4 mm

Informacje ogólne

Rodzina produktów	GMSTBA 2,5/...-G
Grupa materiału izolacyjnego	I
Znamionowe napięcie udarowe (III/3)	6 kV
Znamionowe napięcie udarowe (III/2)	6 kV
znamionowe napięcie udarowe (II/2)	6 kV
Napięcie znamionowe (III/3)	400 V
Napięcie znamionowe (III/2)	630 V
napięcie znamionowe (II/2)	630 V
Przyłącze według normy	EN-VDE
Prąd znamionowy I_N	12 A
Maksymalny prąd obciążenia	12 A
Materiał izolacyjny	PA
Klasa palności wg UL 94	V0
Kolor	zielony
Liczba biegunów	8

Normy i przepisy

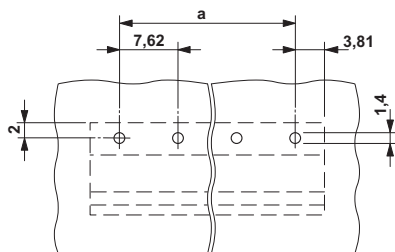
Przyłącze według normy	EN-VDE
	CSA
Klasa palności wg UL 94	V0

Environmental Product Compliance

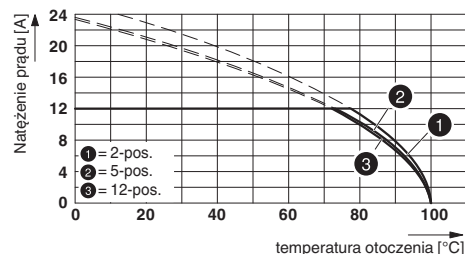
China RoHS	Okres użytkowania zgodnie z przeznaczeniem: nieograniczony = EFUP-e
	Brak substancji niebezpiecznych powyżej wartości progowych

Rysunki

Szablon wierceń



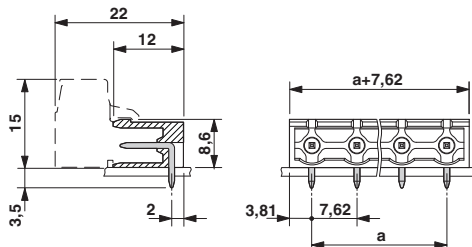
Wykres



Typ: GMSTB 2,5/...-ST-7,62 z GMSTBA 2,5/...-G-7,62

gniazdo - GMSTBA 2,5/ 8-G-7,62 - 1766291

Rysunek wymiarowy



Klasyfikacje

eCl@ss

eCl@ss 4.0	272607xx
eCl@ss 4.1	27260701
eCl@ss 5.0	27260701
eCl@ss 5.1	27260701
eCl@ss 6.0	27260704
eCl@ss 7.0	27440402
eCl@ss 8.0	27440402
eCl@ss 9.0	27440402

ETIM

ETIM 3.0	EC001121
ETIM 4.0	EC002637
ETIM 5.0	EC002637
ETIM 6.0	EC002637

UNSPSC

UNSPSC 6.01	30211810
UNSPSC 7.0901	39121409
UNSPSC 11	39121409
UNSPSC 12.01	39121409
UNSPSC 13.2	39121409

Aprobaty

Aprobaty

Aprobaty

CSA / UL Recognized / VDE Gutachten mit Fertigungsüberwachung / cUL Recognized / IECCE CB Scheme / EAC / cULus Recognized


Aprobaty Ex


gniazdo - GMSTBA 2,5/ 8-G-7,62 - 1766291


Aprobaty


Szczegóły aprobat


CSA		http://www.csagroup.org/services/testing-and-certification/certified-product-listing/	13631
	B	D	
Prąd znamionowy IN	10 A	10 A	
Napięcie znamionowe UN	300 V	300 V	

UL Recognized		http://database.ul.com/cgi-bin/XYV/template/LISEXT/1FRAME/index.htm	FILE E 60425
	B	D	
Prąd znamionowy IN	15 A	10 A	
Napięcie znamionowe UN	300 V	300 V	

VDE Gutachten mit Fertigungsüberwachung		http://www.vde.com/de/Institut/Online-Service/VDE-gepruefteProdukte/Seiten/Online-Suche.aspx	40004701
Prąd znamionowy IN		12 A	
Napięcie znamionowe UN		400 V	

cUL Recognized		http://database.ul.com/cgi-bin/XYV/template/LISEXT/1FRAME/index.htm	FILE E 60425
	B	D	
Prąd znamionowy IN	15 A	10 A	
Napięcie znamionowe UN	300 V	300 V	

IECEE CB Scheme		http://www.iecee.org/	DE1-56062-B1B2
Prąd znamionowy IN		12 A	
Napięcie znamionowe UN		400 V	

EAC			B.01742
-----	---	--	---------

gniazdo - GMSTBA 2,5/ 8-G-7,62 - 1766291

Aprobaty

cULus Recognized



<http://database.ul.com/cgi-bin/XYV/template/LISEXT/1FRAME/index.htm>

Phoenix Contact 2017 © - all rights reserved
<http://www.phoenixcontact.com>