

Kabel czujnika/urządzenia wykonawczego - SAC-3P-10,0-PUR/A-1L-Z - 1435014

Należy pamiętać, że podane dane pochodzą z katalogu online. Proszę o pobranie kompletnych informacji i danych z dokumentacji użytkownika. Obowiązują ogólne warunki użytkowania dla materiałów pobieranych przez Internet. (<http://phoenixcontact.pl/download>)




Kabel czujnika/urządzenia wykonawczego, 3-pinowa, PUR bez halogenów, czarno-szary (RAL 7021), wolny koniec przewodu, na Wtyk zaworowy typ A, z 1 LED, okablowany z dioda Zenera, Długość kabla: 10 m

Właściwości produktu

- ✓ Wygoda i bezpieczeństwo: elektryczne komponenty wtykowe sprawdzone w 100 %
- ✓ Wytrzymałe zaworowe złącze wtykowe z diodą zenera jako układem ochronnym
- ✓ Komfort: większa dyspozycyjność maszyny dzięki szybkiej i łatwej diagnozie
- ✓ Nasz standard: wytrzymały, bezhalogenowy przewód PUR

Dane handlowe

Jednostka opakowania	1 STK
GTIN	 4 046356 413398
GTIN	4046356413398
Waga jednej sztuki (bez opakowania)	0,310 kg
Numer taryfy celnej	85444290
Kraj pochodzenia	Polska

Dane techniczne

Wymiary

Długość kabla	10 m
długość usunięcia izolacji swobodnej końcówki	50 mm

Warunki środowiskowe

Temperatura otoczenia (praca)	-20 °C ... 85 °C (Wtyk zaworowy)
Stopień ochrony	IP65
	IP67

Informacje ogólne

Kabel czujnika/urządzenia wykonawczego - SAC-3P-10,0-PUR/A-1L-Z - 1435014

Dane techniczne

Informacje ogólne

prąd znamionowy przy 40 °C	4 A
Napięcie znamionowe	24 V
Liczba biegunów	3
Opór izolacji	≥ 100 MΩ
Normy/przepisy	Wtykowe złącza do zaworów EN 175301-803
Wskaźnik stanu	1 LED
układ ochronny / element konstrukcyjny	dioda Zenera
Kategoria przepięciowa	III
Stopień zabrudzenia	3
Moment dokręcania	0,6 Nm (wtykowe złącza do zaworów)

Material

Klasa palności wg UL 94	V0
Materiał styku wtyku zaworowego	CuSn
Materiał powierzchni styków wtyku zaworowego	Sn
materiał wkładki zestyku wtyku zaworowego	PA 66
Materiał obudowy wtyku zaworowego	TPU
Materiał uszczelki	TPU (uszczelka zintegrowana)

Normy i przepisy

Oznaczenie normy	Wtykowe złącza do zaworów
Normy/Przepisy	EN 175301-803
Klasa palności wg UL 94	V0

Przewód

Typ kabla	PUR bezhalogenowy czarny
typ przewodu (oznaczenie skrócone)	PUR
symbole kabli	Li9Y11Y-HF
UL AWM Style	20549
przekrój przewodu	3x 0,5 mm ²
przewód sygnałowy AWG	20
Budowa linki przewodu sygnałowego	28x 0,15 mm
średnica żyły wraz z izolacją	1,5 mm ±0,05 mm (Przewód sygnałowy)
kolor żył	czarny 1, czarny 2, zielono/żółty
skręt całkowity	3 żyły skręcone wzdłuż
plaszcz zewnętrzny, kolor	czarno-szary (RAL 7021)
Zewnętrzna średnica kabla D	4,5 mm ±0,2 mm
najmniejszy promień gięcia, ułożenie na stałe	22,5 mm
Liczba cykli gięcia	15000000
Promień gięcia	50 mm
Droga procesu	0,9 m

Kabel czujnika/urządzenia wykonawczego - SAC-3P-10,0-PUR/A-1L-Z - 1435014

Dane techniczne

Przewód

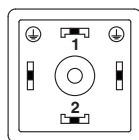
szybkość procesu	5 m/s
przyspieszenie	30 m/s ²
powłoka zewnętrzna, materiał	PUR
materiał izolacji żył	PP
Materiał przewodu	błyszcząca skrętka Cu
Opór izolacji	min. 20 MΩ*km
Oporność żyły przewodu	39 Ω/km (przy 20 °C)
Napięcie znamionowe przewodu	≤ 300 V
Napięcie pomiarowe przewodu	≥ 1200 V
odporność na rozprzestrzenianie się płomienia	wg DIN VDE 0482
	wg DIN EN 50265-2-1
Bezhalogenowość	wg DIN VDE 0472 część 815
Pozostała odporność	w dużym stopniu odporne na olej
	Warunkowo odporny na promieniowanie UV wg DIN EN ISO 4892-2-A
Temperatura otoczenia (praca)	-40 °C ... 80 °C (Kabel, ułożenie stałe)
	-20 °C ... 80 °C (Kabel, ułożenie ruchome)

Environmental Product Compliance

China RoHS	Okres użytkowania zgodnie z przeznaczeniem: nieograniczony = EFUP-e
	Brak substancji niebezpiecznych powyżej wartości progowych

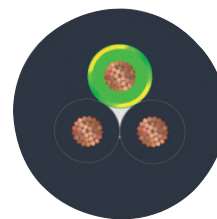
Rysunki

rysunek schematyczny



Układ styków wtyk zaworowy, typ A

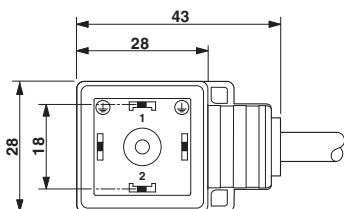
Przekrój kabla



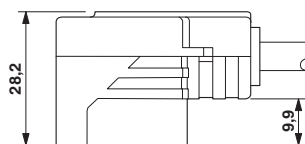
PUR bezhalogenowy czarny [PUR]

Kabel czujnika/urządzenia wykonawczego - SAC-3P-10,0-PUR/A-1L-Z - 1435014

Rysunek wymiarowy



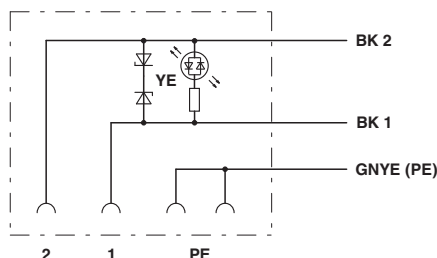
Rysunek wymiarowy



wtyk zaworowy, konstrukcja A, z boku

wtyk zaworowy, konstrukcja A, z boku

Schemat



Przyporządkowanie styków wtyku zaworowego

Klasyfikacje

eCl@ss

eCl@ss 4.0	27060306
eCl@ss 4.1	27060306
eCl@ss 5.0	27061801
eCl@ss 5.1	27061801
eCl@ss 6.0	27061801
eCl@ss 7.0	27061801
eCl@ss 8.0	27279218
eCl@ss 9.0	27060311

ETIM

ETIM 3.0	EC001855
ETIM 4.0	EC001855
ETIM 5.0	EC001855
ETIM 6.0	EC001855

UNSPSC

UNSPSC 6.01	31251501
UNSPSC 7.0901	31251501
UNSPSC 11	31251501

Kabel czujnika/urządzenia wykonawczego - SAC-3P-10,0-PUR/A-1L-Z - 1435014

Klasyfikacje

UNSPSC

UNSPSC 12.01	31251501
UNSPSC 13.2	31251501

Aprobaty

Aprobaty

Aprobaty

EAC / CSA / CSAus / cCSAus

Aprobaty Ex

Szczegóły aprobat

EAC		EAC-Zulassung
-----	--	---------------

CSA		http://www.csagroup.org/services/testing-and-certification/certified-product-listing/	13631
Prąd znamionowy IN		4 A	
Napięcie znamionowe UN		24 V	

CSAus		http://www.csagroup.org/services/testing-and-certification/certified-product-listing/	13631
Prąd znamionowy IN		4 A	
Napięcie znamionowe UN		24 V	

cCSAus		http://www.csagroup.org/us/en/services/testing-and-certification/certified-product-listing
--------	--	--