

Kabel czujnika/urządzenia wykonawczego - SAC-5P-10,0-PUR/ M12FR-3L - 1694431

Należy pamiętać, że podane dane pochodzą z katalogu online. Proszę o pobranie kompletnych informacji i danych z dokumentacji użytkownika. Obowiązują ogólne warunki użytkowania dla materiałów pobieranych przez Internet. (<http://phoenixcontact.pl/download>)



Kabel czujnika/urządzenia wykonawczego, 5-pinowa, PUR bez halogenów, czarno-szary (RAL 7021), wolny koniec przewodu, na Gniazdo kątowe M12, kod. A, z 3 LED, Długość kabla: 10 m

Właściwości produktu

- ✓ Wygoda i bezpieczeństwo: elektryczne komponenty wtykowe sprawdzone w 100 %
- ✓ Nasz standard: wytrzymały, bezhalogenowy przewód PUR
- ✓ Komfort: większa dyspozycyjność maszyny dzięki szybkiej i łatwej diagnozie

Dane handlowe

Jednostka opakowania	1 STK
GTIN	 4 017918 178307
GTIN	4017918178307
Waga jednej sztuki (bez opakowania)	0,334 kg
Numer taryfy celnej	85444290
Kraj pochodzenia	Polska

Dane techniczne

Wymiary

Długość kabla	10 m
długość usunięcia izolacji swobodnej końcówki	50 mm

Warunki środowiskowe

Temperatura otoczenia (praca)	-25 °C ... 90 °C (Wtyk męski/gniazdo)
Stopień ochrony	IP65
	IP67
	IP68

Informacje ogólne

Kabel czujnika/urządzenia wykonawczego - SAC-5P-10,0-PUR/ M12FR-3L - 1694431

Dane techniczne

Informacje ogólne

prąd znamionowy przy 40 °C	4 A
Napięcie znamionowe	24 V
Liczba biegunów	5
Opór izolacji	≥ 100 MΩ
Kodowanie	Typ A
Normy/przepisy	Łącznik wtykowy M12 IEC 61076-2-101
Wskaźnik stanu	3 LED
układ ochronny / element konstrukcyjny	niepodłączony
Kategoria przepięciowa	II
Stopień zabrudzenia	3
Liczba cykli wtykania	≥ 100
Moment dokręcania	0,4 Nm (Złącze wtykowe M12)

Material

Klasa palności wg UL 94	HB
materiał styku	CuSn
materiał powierzchni styku	Ni/Au
materiał uchwytu styków	TPU GF
materiał uchwytu	TPU, trudnozapalny, samogasnący
materiał części radełkowanej	Odlew ciśnieniowy, niklowany
Materiał uszczelki	NBR

Normy i przepisy

Oznaczenie normy	Łącznik wtykowy M12
Normy/Przepisy	IEC 61076-2-101
Klasa palności wg UL 94	HB

Przewód

Typ kabla	PUR bezhalogenowy czarny
typ przewodu (oznaczenie skrócone)	PUR
symbole kabli	Li9Y11Y
UL AWM Style	20549 / 10493 (80 °C / 300 V)
przekrój przewodu	5x 0,34 mm ² (Przewód sygnałowy)
przewód sygnałowy AWG	22
Budowa linki przewodu sygnałowego	42x 0,10 mm
średnica żyły wraz z izolacją	1,27 mm ±0,02 mm (Przewód sygnałowy)
Grubość ścianki izolacji	≥ 0,21 mm
kolor żył	brązowy, biały, niebieski, czarny, zielono/żółty
skręt całkowity	5 żył dookoła wypełniacza rdzenia
plaszcz zewnętrzny, kolor	czarno-szary (RAL 7021)
Grubość ściany, plaszcz zewnętrzny	ok. 0,7 mm

Kabel czujnika/urządzenia wykonawczego - SAC-5P-10,0-PUR/ M12FR-3L - 1694431

Dane techniczne

Przewód

Zewnętrzna średnica kabla D	5 mm ± 0,15 mm
najmniejszy promień gięcia, ułożenie na stałe	25 mm
najmniejszy promień gięcia, ułożenie ruchome	50 mm
Liczba cykli gięcia	4000000
Promień gięcia	50 mm
Droga procesu	10 m
szybkość procesu	3 m/s
przyspieszenie	10 m/s ²
Ciężar kabla	35 kg/km
plaszcz zewnętrzny, materiał	PUR
materiał izolacji żył	PP
Materiał przewodu	błyszcząca skrętka Cu
Opór izolacji	≥ 16 GΩ*km (przy 20 °C)
Oporność żyły przewodu	maks. 58 Ω/km (przy 20 °C)
Napięcie znamionowe przewodu	300 V
Napięcie pomiarowe przewodu	3000 V
Właściwości szczególne	do łańcuchów kablowych
	bez silikonu
	wolny od substancji ingerujących w powłokę lakierniczą
	giętki
odporność na rozprzestrzenianie się płomienia	wg UL-Style 20549
Bezhalogenowość	wg DIN VDE 0472 część 815
olejoodporność	wg DIN EN 60811-2-1
Pozostała odporność	wysoka odporność na kwasy, ługi i rozpuszczalniki
	odporny na hydrolizę i mikroby
	odporne na działanie wody morskiej
	Warunkowo odporny na promieniowanie UV wg DIN EN ISO 4892-2-A
Temperatura otoczenia (praca)	-40 °C ... 80 °C (Kabel, ułożenie stałe)
	-25 °C ... 80 °C (Kabel, ułożenie ruchome)

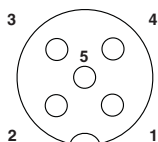
Environmental Product Compliance

China RoHS	Okres użytkowania zgodnie z przeznaczeniem: nieograniczony = EFUP-e
	Brak substancji niebezpiecznych powyżej wartości progowych

Rysunki

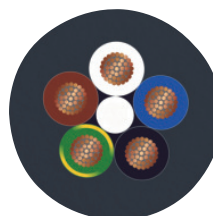
Kabel czujnika/urządzenia wykonawczego - SAC-5P-10,0-PUR/ M12FR-3L - 1694431

rysunek schematyczny



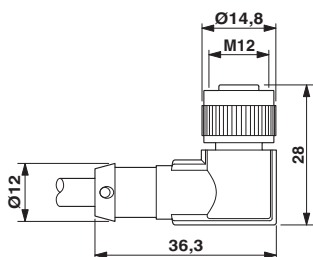
Układ styków, wtyk M12, 5-biegunowy, kodowanie A, widok od strony gniazda

Przekrój kabla

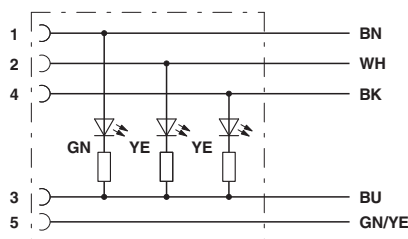


PUR bezhalogenowy czarny [PUR]

Rysunek wymiarowy



Schemat



Przyporządkowanie styków gniazd M12 z 3 diodami LED

Gniazdo M12 x 1, kątowe, z LED

Klasyfikacje

eCl@ss

eCl@ss 4.0	27060306
eCl@ss 4.1	27060306
eCl@ss 5.0	27061801
eCl@ss 5.1	27061801
eCl@ss 6.0	27061801
eCl@ss 7.0	27061801
eCl@ss 8.0	27279218
eCl@ss 9.0	27060311

ETIM

ETIM 2.0	EC000830
ETIM 3.0	EC001855
ETIM 4.0	EC001855
ETIM 5.0	EC001855
ETIM 6.0	EC001855

UNSPSC

UNSPSC 6.01	31251501
-------------	----------

Kabel czujnika/urządzenia wykonawczego - SAC-5P-10,0-PUR/ M12FR-3L - 1694431

Klasyfikacje

UNSPSC

UNSPSC 7.0901	31251501
UNSPSC 11	31251501
UNSPSC 12.01	31251501
UNSPSC 13.2	31251501

Aprobaty

Aprobaty

Aprobaty

UL Listed / cUL Listed / EAC / cULus Listed

Aprobaty Ex

Szczegóły aprobat

UL Listed		http://database.ul.com/cgi-bin/XYV/template/LISEXT/1FRAME/index.htm	FILE E 221474
Prąd znamionowy IN		4 A	
Napięcie znamionowe UN		24 V	

cUL Listed		http://database.ul.com/cgi-bin/XYV/template/LISEXT/1FRAME/index.htm	FILE E 221474
Prąd znamionowy IN		4 A	
Napięcie znamionowe UN		24 V	

EAC		EAC-Zulassung
-----	--	---------------

cULus Listed	
--------------	--

