

## Obudowa - HC-STA-D07-SHCWS-1STM20-EL-AL - 1419234


Należy pamiętać, że podane dane pochodzą z katalogu online. Proszę o pobranie kompletnych informacji i danych z dokumentacji użytkownika. Obowiązują ogólne warunki użytkowania dla materiałów pobieranych przez Internet. (<http://phoenixcontact.pl/download>)



Obudowy gniazd D7, z pałąkiem wzdłużnym, Materiał: odlew aluminiowy ciśnieniowy, odporny na wodę morską, Odejscie kabla: 1, boczne, Wysokość: 27,9 mm, Dławnica kablowa: bez, Króciec: nie, 1x M20, Standard, Zamknięte dno

RoHS

### Dane handlowe

Jednostka opakowania	1 STK
GTIN	 4 055626 159867
GTIN	4055626159867
Waga jednej sztuki (bez opakowania)	0,038 kg
Numer taryfy celnej	85389099
Kraj pochodzenia	Chiny

### Dane techniczne

#### Wymiary

Wysokość	27,9 mm
Szerokość	38 mm
Długość	24,2 mm

#### Warunki środowiskowe

Stopień ochrony obudowy (IP)	IP66
	IP67
Stopień ochrony obudowy (NEMA)	4X (UL 50)
Temperatura otoczenia (praca)	-40 °C ... 125 °C

#### Informacje ogólne

Wskazówka	do wkładek stykowych HC-A03, A04, D07, D08, Q02, Q03, Q04, Q05, Q07, Q12
Rozmiar	D7
Rodzaj obudowy	Obudowy gniazd
Rodzaj ryglowania	z pałąkiem wzdłużnym

## Obudowa - HC-STA-D07-SHCWS-1STM20-EL-AL - 1419234

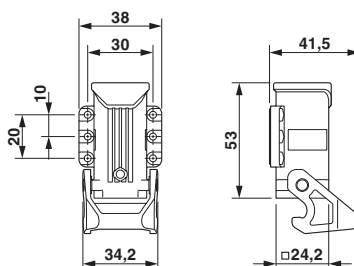
### Dane techniczne

#### Informacje ogólne

Ilość odejść kablowych	1
Odejście kabla	boczne
Dławnica gwintowana	bez
Rodzaj dławików	1x M20
Materiał obudowy	odlew aluminiowy ciśnieniowy, odporny na wodę morską
Materiał powłoki obudowy	niepowlekany

### Rysunki

Rysunek wymiarowy



### Klasyfikacje

#### eCl@ss

eCl@ss 5.1	27260701
eCl@ss 8.0	27440202
eCl@ss 9.0	27440202

#### ETIM

ETIM 5.0	EC000437
ETIM 6.0	EC000437

#### UNSPSC

UNSPSC 13.2	31261501
-------------	----------