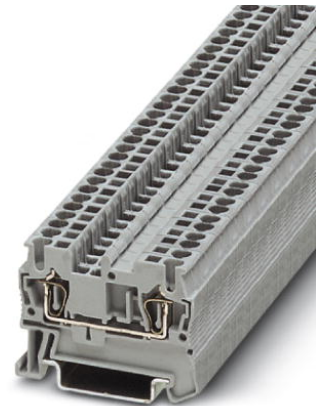



## ST 2,5

Numer artykułu: 3031212

<http://eshop.phoenixcontact.pl/phoenix/treeViewClick.do?UID=3031212>

Modułowy zacisk przepustowy, Rodzaj przyłącza: Przyłącze sprężynowe, Przekrój: 0,08 mm<sup>2</sup> - 4 mm<sup>2</sup>, AWG 28 - 12, Szerokość: 5,2 mm, Kolor: szary, Rodzaj montażu: NS 35/7,5, NS 35/15

### Dane handlowe

EAN	 4 017918 186722
Opakowanie	50 pcs.
Taryfa celna	85369010
Waga brutto za 1 szt	0,00608 kg
Strona w katalogu	Strona 145 (CL1-2011)

### Uwagi do produktu

Zgodne z WEEE/RoHS od:  
01/01/2003



<http://www.download.phoenixcontact.com>  
Please note that the data given here has been taken from the online catalog. For comprehensive information and data, please refer to the user documentation. The General Terms and Conditions of Use apply to Internet downloads.

### Dane techniczne

#### Inf. ogólne

Liczba poziomów	1
Ilość przyłączy	2
Kolor	szary
Materiał izolacyjny	PA
Klasa palności wg UL 94	V0

**Wym.**

Szerokość	5,2 mm
długość	48,5 mm
wysokość NS 35/7,5	36,5 mm
wysokość NS 35/15	44 mm

**Dane tech.**

Maksymalny prąd obciążenia	31 A (przy przekroju poprzecznym przewodu 4 mm <sup>2</sup> )
Znamionowe napięcie udarowe	8 kV
Stopień zabrudzenia	3
kategoria przepięciowa	III
grupa materiału izolacyjnego	I
Przyłącze według normy	IEC 60 947-7-1
Prąd znamionowy I <sub>N</sub>	24 A (w przypadku 2,5 mm <sup>2</sup> )
napięcie znamionowe U <sub>N</sub>	800 V
Otw. ściana bocz.	ja

**Dane przył.**

minimalny przekrój przewodu sztywnego	0,08 mm <sup>2</sup>
maksymalny przekrój przewodu sztywnego	4 mm <sup>2</sup>
minimalny przekrój przewodu elastycznego	0,08 mm <sup>2</sup>
maksymalny przekrój przewodu elastycznego	2,5 mm <sup>2</sup>
Przekrój przewodu AWG/kcmil min	28
Przekrój przewodu AWG/kcmil max	12
Przekrój przewodu giętkiego z końcówką rurkową bez płaszczu, min.	0,14 mm <sup>2</sup>
Przekrój przewodu giętkiego z końcówką rurkową bez płaszczu, maks.	2,5 mm <sup>2</sup>
Przekrój przewodu giętkiego z końcówką rurkową z płaszczem z tworzywa, min.	0,14 mm <sup>2</sup>
Przekrój przewodu giętkiego z końcówką rurkową z płaszczem z tworzywa, maks.	2,5 mm <sup>2</sup>
2 przewody o takim samym przekroju, elastyczne, z TWIN-AEH z płaszczem z tworzywa, maks.	0,5 mm <sup>2</sup>
Rodzaj przyłącza	Przyłącze sprężynowe
Długość usuwanej izolacji	10 mm
sonda wzorcowa	A3

**Certyfikaty / aprobaty**

Aprobaty ABS, BV, CB, CSA, CUL, DNV, GL, GOST, KR, LR, NK, RS, UL, VDE-PZI

Aprobaty Ex: IECEx, KEMA-EX

**Akcesoria**

Pozycja	Oznaczenie	Opis
<b>Montaż</b>		
3030721	ATP-ST 4	Przegroda rozdzielająca sekcje, Długość: 61 mm, Szerokość: 2 mm, Wysokość: 42 mm, Kolor: szary
3022218	CLIPFIX 35	Uchwyt końcowy do szybkiego montażu, do szyny montażowej NS 35/7,5 lub NS 35/15, możliwość wyposażenia w taśmę oznacznikową wtykaną ZB 8 i ZB 8/27, oznaczniki listew zaciskowych KLM 2 i KLM, szerokość: 9,5 mm, kolor: szary
3030417	D-ST 2,5	Pokrywa zamykająca, Długość: 48,6 mm, Szerokość: 2,2 mm, Wysokość: 29,1 mm, Kolor: szary
1201442	E/UK	Uchwyt końcowy, do montażu na szynie nośnej NS 32 lub NS 35/7,5
0801762	NS 35/ 7,5 CU UNPERF 2000MM	Szyna montażowa DIN, materiał: miedź, nieperforowana, wysokość 7,5 mm, szerokość 35 mm, długość: 2 m
0801733	NS 35/ 7,5 PERF 2000MM	Szyna nośna, materiał: stal ocynkowana i pasywowana grubowarstwowo, perforowana, wys. 7,5 mm, szer. 35 mm, dł. 2000 mm
0801681	NS 35/ 7,5 UNPERF 2000MM	Szyna montażowa DIN, materiał: stal, nieperforowana, wysokość 7,5 mm, szerokość 35 mm, długość: 2 m
1201756	NS 35/15 AL UNPERF 2000MM	Szyna nośna, materiał: aluminium, profilowane, nieperforowane 1,5 mm grubości, wysokość 15 mm, szerokość 35 mm, długość 2000 mm
1201895	NS 35/15 CU UNPERF 2000MM	Szyna montażowa DIN, materiał: miedź, nieperforowana, grubość 1,5 mm, wysokość 15 mm, szerokość 35 mm, długość: 2 m
1201730	NS 35/15 PERF 2000MM	Szyna nośna, materiał: stal ocynkowana i pasywowana grubowarstwowo, perforowana, wys. 15 mm, szer. 35 mm, dł. 2000 mm
1201714	NS 35/15 UNPERF 2000MM	szyna nośna, materiał: stal, nieperforowana, wysokość 15 mm, szerokość 35 mm, długość: 2 m
1201798	NS 35/15-2,3 UNPERF 2000MM	Szyna montażowa DIN, materiał: stal, nieperforowana, grubość 2,3 mm, wysokość 15 mm, szerokość 35 mm, długość: 2 m
<b>Mostki</b>		
3030161	FBS 2-5	Mostek wtykany, liczba biegunów: 2, Kolor: czerwone

3030174	FBS 3-5	Mostek wtykany, liczba biegunów: 3, Kolor: czerwone
3030187	FBS 4-5	Mostek wtykany, liczba biegunów: 4, Kolor: czerwone
3030190	FBS 5-5	Mostek wtykany, liczba biegunów: 5, Kolor: czerwone
3030213	FBS 10-5	Mostek wtykany, liczba biegunów: 10, Kolor: czerwone
3030226	FBS 20-5	Mostek wtykany, liczba biegunów: 20, Kolor: czerwone
3038943	RB ST (2,5/4)-1,5	Mostek redukcyjny, liczba biegunów: 2, Kolor: czerwone

**Narzędzia**

1204517	SZF 1-0,6X3,5	Urządzenie do wyzwalania, do zacisków ST, zdatne do użycia również jako wkrętak płaski, rozmiar: 0,6×3,5×100 mm, rękojeść 2-komp. z zabezp. przed zsuwaniem się
---------	---------------	---

**Oznaczenie**

0818108	UC-TM 5	Oznacznik do zacisków, biały, Opisywany przy pomocy: Bluemark, Plotter, Do styków o szerokości: 5,2 mm
0824581	UC-TM 5 CUS	Oznacznik do zacisków, biały, Do styków o szerokości: 5,2 mm
0818153	UC-TMF 5	Oznacznik do zacisków, biały, Opisywany przy pomocy: Bluemark, Plotter, Do styków o szerokości: 5,2 mm
0824638	UC-TMF 5 CUS	Oznacznik do zacisków, biały, Do styków o szerokości: 5,2 mm
0828734	UCT-TM 5	Oznacznik do zacisków, biały, Opisywany przy pomocy: Thermomark C, Bluemark, Do styków o szerokości: 5,2 mm
0829595	UCT-TM 5 CUS	Oznacznik do zacisków, biały
0828744	UCT-TMF 5	Oznacznik do zacisków, biały, Opisywany przy pomocy: Thermomark C, Bluemark, Do styków o szerokości: 5,2 mm
0829658	UCT-TMF 5 CUS	Oznacznik do zacisków, biały, Do styków o szerokości: 5,2 mm
3030941	WST 2,5	Pokrywa ze znakiem ostrzegawczym, 5-biegunowa, do listew zaciskowych o szerokości: 5,2 mm
1050004	ZB 5 :UNBEDRUCKT	Taśma oznaczników ponacinana, biały, Opisywany przy pomocy: Plotter, Do styków o szerokości: 5,2 mm
0824962	ZB 5 CUS	Taśma oznaczników ponacinana, biały, Do styków o szerokości: 5,2 mm
1050295	ZB 5:SO/CMS	Taśma oznaczników ponacinana, biały, Do styków o szerokości: 5 mm
0825025	ZBF 5 CUS	Taśma oznaczników ponacinana, płaska, biały, Do styków o szerokości: 5 mm
0808642	ZBF 5:UNBEDRUCKT	Taśma oznaczników ponacinana, płaska, biały, Opisywany przy pomocy: Plotter, Do styków o szerokości: 5 mm
0803647	ZBFM 5:SO/CMS	Arkuszyk opisowy ponacinany płaski, biały, Do styków o szerokości: 5,2 mm

**Wtyczka/Adapter**

3002843	ISH 2,5/0,2	Tulejka zatrzymująca izolację, Kolor: biały
---------	-------------	---

3002856	ISH 2,5/0,5	Tulejka zatrzymująca izolację, Kolor: szary
3002869	ISH 2,5/1,0	Tulejka zatrzymująca izolację, Kolor: czarny
0201744	MPS-MT	Wtyczki probiercze
3030925	PAI-4	Adapter testowy, Kolor: szary
3030983	PS-5	Adapter testowy, Kolor: czerwone
0201647	RPS	Wtyczki redukujące, Kolor: szary

**informacje ogólne**

5146040	CLIP-PROJECT ADVANCED	Wielojęzyczne oprogramowanie do komfortowego projektowania produktów firmy Phoenix Contact na normatywnej szynie nośnej i dodatkowo zintegrowanym module oprogramowania TRABTECH-select do planowania kompleksowych koncepcji ochrony przepięciowej.
5146053	CLIP-PROJECT PROFESSIONAL	Program do projektowania listew złączowych w wielu językach. Moduł znakujący pozwala na profesjonalne opisanie markerów i tabliczek identyfikacyjnych do złącz, przewodów, kabli oraz urządzeń. Dodatkowo zintegrowany moduł oprogramowania TRABTECH-select do planowania kompleksowych projektów ochrony przed przepięciami.

**Rysunki**

Schemat:

ST 2,5 Numer artykułu: 3031212

<http://eshop.phoenixcontact.pl/phoenix/treeViewClick.do?UID=3031212>

---

## Adres

PHOENIX CONTACT Sp. z o.o  
Długoleka ul. Wroclawska 33D  
55-095 Mirków, Poland  
Telefon 071/ 39 80 410  
Faks 071/ 39 80 499  
<http://www.phoenixcontact.pl>



© 2012 Phoenix Contact  
Zmiany techniczne zastrzeżone;