

Kabel czujnika/urządzenia wykonawczego - SAC-3P-M12Y/2X10,0-PUR - 1694473

Należy pamiętać, że podane dane pochodzą z katalogu online. Proszę o pobranie kompletnych informacji i danych z dokumentacji użytkownika. Obowiązują ogólne warunki użytkowania dla materiałów pobieranych przez Internet. (<http://phoenixcontact.pl/download>)



Kabel czujnika/urządzenia wykonawczego, 3-pinowa, PUR bez halogenów, czarno-szary (RAL 7021), Wtyki proste M12, kod. A, na wolny koniec przewodu i wolny koniec przewodu, Długość kabla: 10 m

RoHS

Dane handlowe

Jednostka opakowania	1 STK
GTIN	 4 017918 178345
GTIN	4017918178345
Waga jednej sztuki (bez opakowania)	0,509 kg
Numer taryfy celnej	85444290
Kraj pochodzenia	Polska

Dane techniczne

Wymiary

Długość kabla	10 m
długość usunięcia izolacji swobodnej końcówki	50 mm

Warunki środowiskowe

Temperatura otoczenia (praca)	-25 °C ... 90 °C (Wtyk męski/gniazdo)
Stopień ochrony	IP65
	IP67
	IP68

Informacje ogólne

prąd znamionowy przy 40 °C	4 A
Napięcie znamionowe	250 V
Liczba biegunów	3
Opór izolacji	≥ 100 MΩ

Kabel czujnika/urządzenia wykonawczego - SAC-3P-M12Y/2X10,0-PUR - 1694473

Dane techniczne

Informacje ogólne

Kodowanie	Typ A
Normy/przepisy	Łącznik wtykowy M12 IEC 61076-2-101
Wskaźnik stanu	Nie
Kategoria przepięciowa	II
Stopień zabrudzenia	3
Liczba cykli wtykania	≥ 100
Moment dokręcania	0,4 Nm (Złącze wtykowe M12)

Material

Klasa palności wg UL 94	HB
materiał styku	CuSn
materiał powierzchni styku	Ni/Au
materiał uchwytu styków	TPU GF
materiał uchwytu	TPU, trudnozapalny, samogasnący
materiał części radełkowanej	Odelew ciśnieniowy, niklowany

Normy i przepisy

Oznaczenie normy	Łącznik wtykowy M12
Normy/Przepisy	IEC 61076-2-101
Klasa palności wg UL 94	HB

Przewód

Typ kabla	PUR bezhalogenowy czarny
typ przewodu (oznaczenie skrócone)	PUR
symbole kabli	Li9Y11Y
UL AWM Style	20549
przekrój przewodu	3x 0,34 mm ² (Przewód sygnałowy)
przewód sygnałowy AWG	22
Budowa linki przewodu sygnałowego	42x 0,10 mm
średnica żyły wraz z izolacją	1,27 mm ±0,02 mm (Przewód sygnałowy)
Grubość ścianki izolacji	≥ 0,21 mm (Izolacja żył)
kolor żył	brązowy, niebieski, czarny
skręt całkowity	3 żyły skręcone wzdłuż
plaszcz zewnętrzny, kolor	czarno-szary (RAL 7021)
Grubość ściany, plaszcz zewnętrzny	ok. 0,8 mm
Zewnętrzna średnica kabla D	4,4 mm ± 0,15 mm
najmniejszy promień gięcia, ułożenie na stałe	22 mm
najmniejszy promień gięcia, ułożenie ruchome	44 mm
Liczba cykli gięcia	4000000
Promień gięcia	44 mm
Droga procesu	10 m

Kabel czujnika/urządzenia wykonawczego - SAC-3P-M12Y/2X10,0-PUR - 1694473

Dane techniczne

Przewód

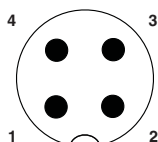
szybkość procesu	3 m/s
przyspieszenie	10 m/s ²
Ciężar kabla	26 kg/km
ślazecz zewnętrzny, materiał	PUR
materiał izolacji żył	PP
Materiał przewodu	błyszcząca skrętka Cu
Opór izolacji	≥ 100 GΩ*km (przy 20 °C)
Oporność żyły przewodu	maks. 58 Ω/km (przy 20 °C)
Napięcie znamionowe przewodu	≤ 300 V
Napięcie pomiarowe przewodu	≥ 3000 V
Właściwości szczególne	do łańcuchów kablowych
	bez silikonu
	wolny od substancji ingerujących w powłokę lakierniczą
odporność na rozprzestrzenianie się płomienia	wg UL-Style 20549
Bezhalogenowość	wg DIN VDE 0472 część 815
olejoodporność	wg DIN EN 60811-2-1
Pozostała odporność	wysoka odporność na kwasy, ługi i rozpuszczalniki
	odporny na hydrolizę i mikroby
	Warunkowo odporny na promieniowanie UV wg DIN EN ISO 4892-2-A
Temperatura otoczenia (praca)	-40 °C ... 80 °C (Kabel, ułożenie stałe)
	-25 °C ... 80 °C (Kabel, ułożenie ruchome)

Environmental Product Compliance

China RoHS	Okres użytkowania zgodnie z przeznaczeniem: nieograniczony = EFUP-e
	Brak substancji niebezpiecznych powyżej wartości progowych

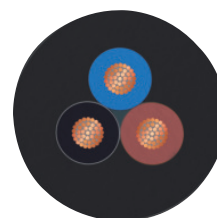
Rysunki

rysunek schematyczny



Układ styków, wtyk M12 Y, 4-biegunowy, kodowanie A, widok od strony styków męskich

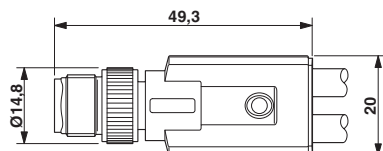
Przekrój kabla



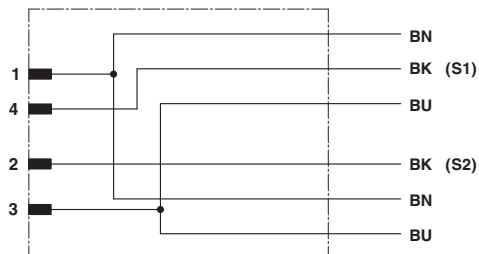
PUR bezhalogenowy czarny [PUR]

Kabel czujnika/urządzenia wykonawczego - SAC-3P-M12Y/2X10,0-PUR - 1694473

Rysunek wymiarowy



Schemat



Wtyk M12 x 1, rozdzielacz Y

Przyporządkowanie styków złącza wtykowego M12 Y

Klasyfikacje

eCl@ss

eCl@ss 4.0	27060306
eCl@ss 4.1	27060306
eCl@ss 5.0	27061801
eCl@ss 5.1	27061801
eCl@ss 6.0	27061801
eCl@ss 7.0	27061801
eCl@ss 8.0	27279218
eCl@ss 9.0	27060311

ETIM

ETIM 2.0	EC000830
ETIM 3.0	EC001855
ETIM 4.0	EC001855
ETIM 5.0	EC001855
ETIM 6.0	EC001855

UNSPSC

UNSPSC 6.01	31251501
UNSPSC 7.0901	31251501
UNSPSC 11	31251501
UNSPSC 12.01	31251501
UNSPSC 13.2	31251501

Aprobaty

Aprobaty

Aprobaty

UL Listed / cUL Listed / EAC / cULus Listed

Kabel czujnika/urządzenia wykonawczego - SAC-3P-M12Y/2X10,0-PUR - 1694473

Aprobaty

Aprobaty Ex

Szczegóły aprobat

UL Listed		http://database.ul.com/cgi-bin/XYV/template/LISEXT/1FRAME/index.htm	FILE E 221474
Prąd znamionowy IN		4 A	
Napięcie znamionowe UN		300 V	

cUL Listed		http://database.ul.com/cgi-bin/XYV/template/LISEXT/1FRAME/index.htm	FILE E 221474
Prąd znamionowy IN		4 A	
Napięcie znamionowe UN		300 V	

EAC		EAC-Zulassung
-----	--	---------------

cULus Listed	
--------------	--