

## Złącze do płytek drukowanych - PTSM 0,5/ 4-2,5-V THR R44 - 1770979

Należy pamiętać, że podane dane pochodzą z katalogu online. Proszę o pobranie kompletnych informacji i danych z dokumentacji użytkownika. Obowiązują ogólne warunki użytkowania dla materiałów pobieranych przez Internet. (<http://phoenixcontact.pl/download>)

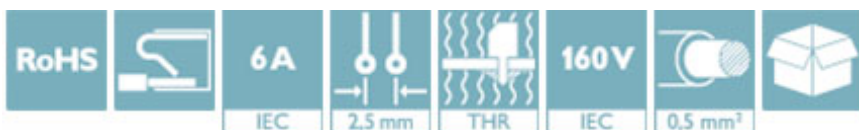


Złącze do druku, Prąd znamionowy: 6 A, Napięcie znamionowe: 160 V, Wymiar rastra: 2,5 mm, Liczba biegunów: 4, Rodzaj przyłącza: Zacisk sprężynowy push-in, Montaż: Montaż przewlekany THR, Kierunek przyłączania przewód/płytkę: 90 °, Kolor: czarny


Na rysunku przedstawiono wersję 3-biegunową

### Właściwości produktu

- ✓ Beznarzędziowe, oszczędzające czas zaciski Push-in
- ✓ Określona siła zacisku gwarantuje stabilne stykanie przez długi czas
- ✓ Wysoka obciążalność prądowa 6 A przy bardzo małych wymiarach
- ✓ Zaprojektowany do integracji z procesem lutowania SMT
- ✓ Pionowe połączenie umożliwia wielorzędowy montaż na obwodzie drukowanym



### Dane handlowe

Jednostka opakowania	310 STK
Minimalne zamówienie	310 STK
GTIN	 4 046356 459556
GTIN	4046356459556
Waga jednej sztuki (bez opakowania)	0,003 kg
Numer taryfy celnej	85369010
Kraj pochodzenia	Indie

### Dane techniczne

#### Wymiary

Długość	5 mm
Wymiar rastra	2,5 mm
Wymiar a	7,5 mm
Szerokość	10,5 mm
Wysokość konstr.	10 mm
Wysokość	12,1 mm

## Złącze do płytek drukowanych - PTSM 0,5/ 4-2,5-V THR R44 - 1770979

### Dane techniczne

#### Wymiary

Długość kolka lutowniczego	2,1 mm
wymiary kolka	0,3 X 0,8 mm
Odstępy między kolkami	2,5 mm
Średnica otworu	1,2 mm

#### Informacje ogólne

Rodzina produktów	PTSM 0,5/..-V-THR
Grupa materiału izolacyjnego	IIIa
Znamionowe napięcie udarowe (III/3)	2,5 kV
Znamionowe napięcie udarowe (III/2)	2,5 kV
znamionowe napięcie udarowe (II/2)	2,5 kV
Napięcie znamionowe (III/3)	63 V
Napięcie znamionowe (III/2)	160 V
napięcie znamionowe (II/2)	200 V
Przylącze według normy	EN-VDE
Prąd znamionowy I <sub>N</sub>	6 A
Przekrój znamionowy	0,5 mm <sup>2</sup>
Maksymalny prąd obciążenia	6 A
Materiał izolacyjny	LCP
Powierzchnia pin lutu	Sn
Klasa palności wg UL 94	V0
Długość usuwanej izolacji	6 mm
Liczba biegunów	4

#### Dane przyłączeniowe

minimalny przekrój przewodu sztywnego	0,14 mm <sup>2</sup>
maksymalny przekrój przewodu sztywnego	0,5 mm <sup>2</sup>
minimalny przekrój przewodu elastycznego	0,2 mm <sup>2</sup>
maksymalny przekrój przewodu elastycznego	0,5 mm <sup>2</sup>
Przekrój przewodu giętkiego z końcówką rurkową bez płaszczka, min.	0,25 mm <sup>2</sup>
Przekrój przewodu giętkiego z końcówką rurkową bez płaszczka, maks.	0,5 mm <sup>2</sup>
Przekrój przewodu AWG min.	26
Przekrój przewodu AWG max.	20

#### Normy i przepisy

Przylącze według normy	EN-VDE
	UL
Klasa palności wg UL 94	V0

#### Environmental Product Compliance

China RoHS	Okres użytkowania zgodnie z przeznaczeniem: nieograniczony = EFUP-e
------------	---

# Złącze do płytek drukowanych - PTSM 0,5/ 4-2,5-V THR R44 - 1770979

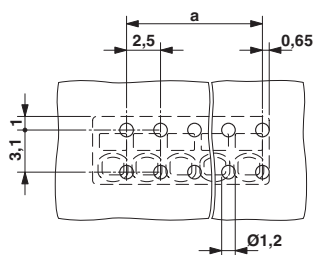
## Dane techniczne

### Environmental Product Compliance

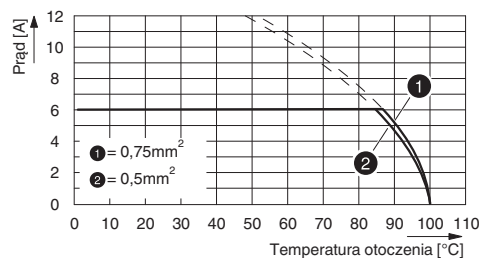
	Brak substancji niebezpiecznych powyżej wartości progowych
--	--

## Rysunki

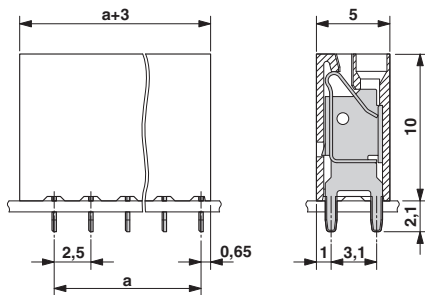
Szablon wierceń



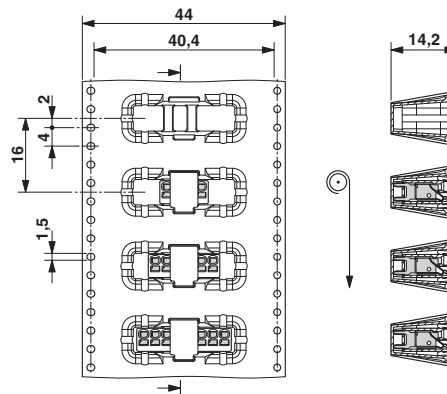
Wykres



Rysunek wymiarowy



Rysunek wymiarowy



## Klasyfikacje

### eCl@ss

eCl@ss 4.0	27141109
eCl@ss 4.1	27141109
eCl@ss 5.0	27141190
eCl@ss 5.1	27141190
eCl@ss 6.0	27261101
eCl@ss 7.0	27440401
eCl@ss 8.0	27440401
eCl@ss 9.0	27440401

### ETIM

ETIM 3.0	EC001121
ETIM 4.0	EC002643
ETIM 5.0	EC002637

## Złącze do płytek drukowanych - PTSM 0,5/ 4-2,5-V THR R44 - 1770979

### Klasyfikacje

#### ETIM

ETIM 6.0	EC002637
----------	----------

#### UNSPSC

UNSPSC 6.01	30211801
UNSPSC 7.0901	39121432
UNSPSC 11	39121432
UNSPSC 12.01	39121432
UNSPSC 13.2	39121432

### Aprobaty

#### Aprobaty

---

#### Aprobaty

UL Recognized / UL Recognized / EAC / cULus Recognized

---

#### Aprobaty Ex

---

### Szczegóły aprobat


UL Recognized		<a href="http://database.ul.com/cgi-bin/XYV/template/LISEXT/1FRAME/index.htm">http://database.ul.com/cgi-bin/XYV/template/LISEXT/1FRAME/index.htm</a>	FILE E 60425
---------------	--	---	--------------

UL Recognized		<a href="http://database.ul.com/cgi-bin/XYV/template/LISEXT/1FRAME/index.htm">http://database.ul.com/cgi-bin/XYV/template/LISEXT/1FRAME/index.htm</a>	FILE E 118976
		B	
mm <sup>2</sup> /AWG/kcmil		26-18	
Prąd znamionowy IN		5 A	
Napięcie znamionowe UN		150 V	

EAC		B.01742
-----	--	---------

## Złącze do płytek drukowanych - PTSM 0,5/ 4-2,5-V THR R44 - 1770979

### Aprobaty

cULus Recognized		<a href="http://database.ul.com/cgi-bin/XYV/template/LISEXT/1FRAME/index.htm">http://database.ul.com/cgi-bin/XYV/template/LISEXT/1FRAME/index.htm</a> E60425-20030527
		B
mm <sup>2</sup> /AWG/kcmil		26-20
Prąd znamionowy IN		5 A
Napięcie znamionowe UN		150 V