

## gniazdo - MCV 1,5/ 8-GF-3,81 - 1830651

Należy pamiętać, że podane dane pochodzą z katalogu online. Proszę o pobranie kompletnych informacji i danych z dokumentacji użytkownika. Obowiązują ogólne warunki użytkowania dla materiałów pobieranych przez Internet. (<http://phoenixcontact.pl/download>)

Gniazdo, Prąd znamionowy: 8 A, Napięcie znamionowe (III/2): 160 V, Liczba pól: 8, Wymiar rastra: 3,81 mm, Kolor: zielony, Powierzchnia styku: cynowy, Montaż: Lutowanie na fali



Na rysunku przedstawiono wersję 10-biegunową produktu

### Właściwości produktu

- ✓ Popularna zasada montażu umożliwia ogólnoswiatowe zastosowanie
- ✓ Przykręcany kołnierzyk zapewniający najwyższy poziom stabilności mechanicznej
- ✓ Pionowe połączenie umożliwia wielorzędowy montaż na obwodzie drukowanym
- ✓ Najwyższa elastyczność w projektowaniu urządzeń — jedna listwa do wielu złączy wtykowych z różnymi rodzajami połączeń



### Dane handlowe

|                                     |               |
|-------------------------------------|---------------|
| Jednostka opakowania                | 100 STK       |
| GTIN                                |               |
| GTIN                                | 4017918051303 |
| Waga jednej sztuki (bez opakowania) | 0,003 kg      |
| Numer taryfy celnej                 | 85366990      |
| Kraj pochodzenia                    | Niemcy        |

### Dane techniczne

#### Wymiary

|                            |              |
|----------------------------|--------------|
| Długość                    | 7,25 mm      |
| Wymiar rastra              | 3,81 mm      |
| Wymiar a                   | 26,67 mm     |
| Wysokość konstr.           | 10 mm        |
| Długość kołka lutowniczego | 3,4 mm       |
| wymiary kołka              | 0,8 x 0,8 mm |
| Średnica otworu            | 1,2 mm       |

#### Informacje ogólne

# gniazdo - MCV 1,5/ 8-GF-3,81 - 1830651

## Dane techniczne

### Informacje ogólne

|                                     |                |
|-------------------------------------|----------------|
| Rodzina produktów                   | MCV 1,5/...-GF |
| Grupa materiału izolacyjnego        | IIIa           |
| Znamionowe napięcie udarowe (III/3) | 2,5 kV         |
| Znamionowe napięcie udarowe (III/2) | 2,5 kV         |
| znamionowe napięcie udarowe (II/2)  | 2,5 kV         |
| Napięcie znamionowe (III/3)         | 160 V          |
| Napięcie znamionowe (III/2)         | 160 V          |
| napięcie znamionowe (II/2)          | 250 V          |
| Przyłącze według normy              | EN-VDE         |
| Prąd znamionowy $I_N$               | 8 A            |
| Maksymalny prąd obciążenia          | 8 A            |
| Materiał izolacyjny                 | PBT            |
| Klasa palności wg UL 94             | V0             |
| Kolor                               | zielony        |
| Liczba biegunów                     | 8              |

### Normy i przepisy

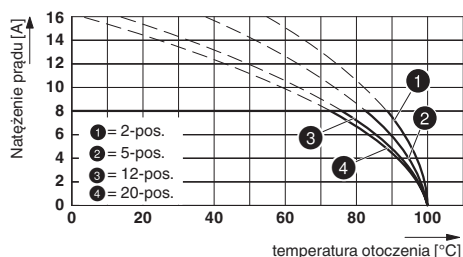
|                         |        |
|-------------------------|--------|
| Przyłącze według normy  | EN-VDE |
|                         | CSA    |
| Klasa palności wg UL 94 | V0     |

### Environmental Product Compliance

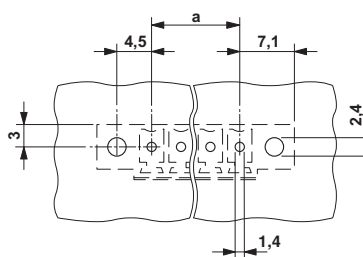
|            |   |
|------------|---|
| China RoHS | Okres dla użytkowania zgodnego z przeznaczeniem (EFUP): 50 lat  |
|            | Informacje na temat substancji niebezpiecznych można znaleźć w deklaracji producenta w zakładce „Do pobrania” |

## Rysunki

Wykres



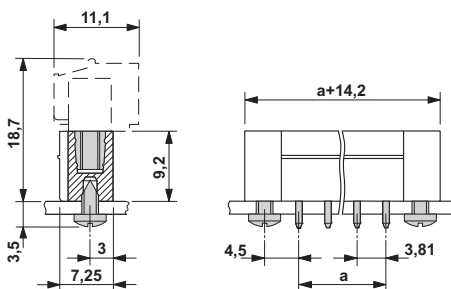
Szablon wierceń



Typ: MC 1,5/...-STF-3,81 z MCV 1,5/...-GF-3,81

# gniazdo - MCV 1,5/ 8-GF-3,81 - 1830651

Rysunek wymiarowy



## Klasyfikacje

### eCl@ss

|            |          |
|------------|----------|
| eCl@ss 4.0 | 272607xx |
| eCl@ss 4.1 | 27260701 |
| eCl@ss 5.0 | 27260701 |
| eCl@ss 5.1 | 27260701 |
| eCl@ss 6.0 | 27260704 |
| eCl@ss 7.0 | 27440402 |
| eCl@ss 8.0 | 27440402 |
| eCl@ss 9.0 | 27440402 |

### ETIM

|          |          |
|----------|----------|
| ETIM 3.0 | EC001121 |
| ETIM 4.0 | EC002637 |
| ETIM 5.0 | EC002637 |
| ETIM 6.0 | EC002637 |

### UNSPSC

|               |          |
|---------------|----------|
| UNSPSC 6.01   | 30211810 |
| UNSPSC 7.0901 | 39121409 |
| UNSPSC 11     | 39121409 |
| UNSPSC 12.01  | 39121409 |
| UNSPSC 13.2   | 39121409 |

## Aprobaty

### Aprobaty

#### Aprobaty

CSA / VDE Gutachten mit Fertigungsüberwachung / IECCE CB Scheme / CCA / cULus Recognized / EAC


#### Aprobaty Ex


## gniazdo - MCV 1,5/ 8-GF-3,81 - 1830651

### Aprobaty


#### Szczegóły aprobat

|                        |   |   |       |
|------------------------|---|---|-------|
| CSA                    |  | <a href="http://www.csagroup.org/services/testing-and-certification/certified-product-listing/">http://www.csagroup.org/services/testing-and-certification/certified-product-listing/</a> | 13631 |
|                        | B   | D   |       |
| Prąd znamionowy IN     | 8 A   | 8 A   |       |
| Napięcie znamionowe UN | 300 V   | 300 V   |       |

|   |   |   |          |
|---|---|---|----------|
| VDE Gutachten mit Fertigungsüberwachung |  | <a href="http://www.vde.com/de/Institut/Online-Service/VDE-gepruefteProdukte/Seiten/Online-Suche.aspx">http://www.vde.com/de/Institut/Online-Service/VDE-gepruefteProdukte/Seiten/Online-Suche.aspx</a> | 40011723 |
|   |   |   |          |
| Prąd znamionowy IN                      | 8 A   |   |          |
| Napięcie znamionowe UN                  | 160 V   |   |          |

|                        |   |   |                |
|------------------------|---|---|----------------|
| IECEE CB Scheme        |  | <a href="http://www.iecee.org/">http://www.iecee.org/</a> | DE1-56063-B1B2 |
|                        |   |   |                |
| Prąd znamionowy IN     | 8 A   |   |                |
| Napięcie znamionowe UN | 160 V   |   |                |

|                        |       |  |                |
|------------------------|-------|--|----------------|
| CCA                    |       |  | CCA/ DE1 34219 |
|                        |       |  |                |
| Prąd znamionowy IN     | 8 A   |  |                |
| Napięcie znamionowe UN | 160 V |  |                |

|                        |   |   |                 |
|------------------------|---|---|-----------------|
| cULus Recognized       |  | <a href="http://database.ul.com/cgi-bin/XYV/template/LISEXT/1FRAME/index.htm">http://database.ul.com/cgi-bin/XYV/template/LISEXT/1FRAME/index.htm</a> | E60425-20110128 |
|                        | B   | D   |                 |
| Prąd znamionowy IN     | 8 A   | 8 A   |                 |
| Napięcie znamionowe UN | 300 V   | 300 V   |                 |

|     |   |  |         |
|-----|---|--|---------|
| EAC |  |  | B.01742 |
|-----|---|--|---------|