

Moduł redundantny - UNO-DIODE/5-24DC/2X10/1X20 - 2905489

Należy pamiętać, że podane dane pochodzą z katalogu online. Proszę o pobranie kompletnych informacji i danych z dokumentacji użytkownika. Obowiązują ogólne warunki użytkowania dla materiałów pobieranych przez Internet. (<http://phoenixcontact.pl/download>)



Moduł redundancyjny, 5 V - 24 V DC, 2x 10 A, 1x 20 A.

Opis produktu


Bezpieczny redundancyjny system powstaje w wyniku równoległego połączenia dwóch odsprężonych od siebie zasilaczy. UNO DIODE oferuje rozwiązanie umożliwiające zwiększenie dyspozycyjności systemu: odsprężenie z użyciem diody.

Właściwości produktu

- Elastyczny montaż przez zatrzaskiwanie na szynie nośnej
- Oszczędność energii
- Wytrzymała konstrukcja
- Stały monitoring redundencji
- Kompletna redundancja dla użytkownika



Dane handlowe

Jednostka opakowania	1 STK
GTIN	 4 046356 954594
GTIN	4046356954594
Waga jednej sztuki (bez opakowania)	0,200 kg
Numer taryfy celnej	85049091
Kraj pochodzenia	Niemcy

Dane techniczne

Wymiary

Szerokość	22,5 mm
Wysokość	90 mm
Głębokość	84 mm

Warunki środowiskowe

Stopień ochrony	IP20
-----------------	------

Moduł redundantny - UNO-DIODE/5-24DC/2X10/1X20 - 2905489

Dane techniczne

Warunki środowiskowe

Temperatura otoczenia (praca)	-25 °C ... 70 °C (> 55 °C Derating: 2,5 %/K)
Temperatura otoczenia (składowanie/transport)	-40 °C ... 85 °C
Max. dop. wilgotność powietrza (praca)	≤ 95 % (przy 25 °C, bez kondensacji)
Odporność na zakłócenia	EN 61000-6-2:2005

Dane wejściowe

zakres napięć wejściowych	5 V DC ... 24 V DC
zakres napięcia wejściowego	4,5 V DC ... 30 V DC
Znamionowy prąd wejścia	2x 10 A (-25 °C ... 55 °C)
	1x 20 A (-25 °C ... 55 °C)

Dane wyjściowe

Znamionowy prąd wyjściowy (I _N)	20 A
Redukcja	55 °C ... 70 °C (2,5 % / K)
możliwość łączenia szeregowego	Nie
Maksymalna moc strat, obciążenie znamionowe	5 W (I _{OUT} = 10 A)

Informacje ogólne

waga netto	0,2 kg
sprawność	> 97 %
napięcie izolacji wejście / wyjście	1 kV AC (Próba typu)
	0,5 kV AC (Próba wyrobu)
Klasa ochrony	III
	> 60600000 h (40 °C)
Pozycja zabudowy	szyna montażowa pozioma NS 35, EN 60715
Informacja montażowa	Możliwość połączenia w szeregu: poziomo 0 mm, pionowo 30 mm

dane podłączenia wejście

Rodzaj przyłącza	Złączki śrubowe
minimalny przekrój przewodu sztywnego	0,2 mm ²
maksymalny przekrój przewodu sztywnego	2,5 mm ²
minimalny przekrój przewodu elastycznego	0,2 mm ²
maksymalny przekrój przewodu elastycznego	2,5 mm ²
Min. przekrój przewodu AWG	24
Maks. przekrój przewodu AWG	14
Długość usuwanej izolacji	8 mm
Gwint śruby	M3

dane podłączenia wyjście

Rodzaj przyłącza	Złączki śrubowe
minimalny przekrój przewodu sztywnego	0,2 mm ²
maksymalny przekrój przewodu sztywnego	2,5 mm ²
minimalny przekrój przewodu elastycznego	0,2 mm ²

Moduł redundantny - UNO-DIODE/5-24DC/2X10/1X20 - 2905489

Dane techniczne

dane podłączenia wyjście

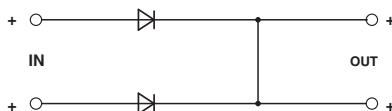
maksymalny przekrój przewodu elastycznego	2,5 mm ²
Min. przekrój przewodu AWG	24
Maks. przekrój przewodu AWG	14
Długość usuwanej izolacji	8 mm
Gwint śruby	M3

Normy i przepisy

Kompatybilność elektromagnetyczna	Zgodność z dyrektywą EMC 2014/30/UE
Udar	18 ms, 30 g, w każdym kierunku przestrzeni (według normy IEC 60068-2-27)
Odporność na zakłócenia	EN 61000-6-2:2005
Przylącze według normy	CUL
Normy/Przepisy	EN 61000-4-2
	EN 61000-4-3
	EN 61000-4-4
	EN 61000-4-5
	EN 61000-4-6
	EN 61000-4-11
normatywne bezpieczeństwo elektryczne	IEC 60950-1/VDE 0805 (SELV)
Normatywne wyposażenie urządzeń elektronicznych w elektroniczne środki techniczne	EN 50178/VDE 0160 (PELV)
normatywne niskie napięcie ochronne	IEC 60950-1 (SELV) i EN 60204-1 (PELV)
świadczenia kwalifikacji UL	UL/C-UL Listed UL 508
	UL/C-UL Recognized UL 60950
Drgania (praca)	< 15 Hz, amplituda ±2,5 mm (wg normy IEC 60068-2-6)
	15 Hz ... 150 Hz, 2,3g, 90 min.
Dyrektywa dot. urządzeń niskiego nap.	Zgodność z dyrektywą dot. urz. niskiego nap. 2006/95/WE

Rysunki

Schemat blokowy



Klasyfikacje

eCl@ss

eCl@ss 5.1	27242213
eCl@ss 6.0	27049002

Moduł redundantny - UNO-DIODE/5-24DC/2X10/1X20 - 2905489

Klasyfikacje

eCl@ss

eCl@ss 8.0	27371010
eCl@ss 9.0	27371010

ETIM

ETIM 4.0	EC002540
ETIM 5.0	EC002540
ETIM 6.0	EC002540

UNSPSC

UNSPSC 13.2	39121004
-------------	----------

Aprobaty

Aprobaty

Aprobaty

UL Recognized / UL Listed / cUL Recognized / cUL Listed / IEC EE CB Scheme / EAC / cULus Recognized / cULus Listed

Aprobaty Ex

Szczegóły aprobat

UL Recognized		http://database.ul.com/cgi-bin/XYV/template/LISEXT/1FRAME/index.htm	FILE E 214596
---------------	--	---	---------------

UL Listed		http://database.ul.com/cgi-bin/XYV/template/LISEXT/1FRAME/index.htm	FILE E 123528
-----------	--	---	---------------


cUL Recognized		http://database.ul.com/cgi-bin/XYV/template/LISEXT/1FRAME/index.htm	FILE E 214596
----------------	--	---	---------------


cUL Listed		http://database.ul.com/cgi-bin/XYV/template/LISEXT/1FRAME/index.htm	FILE E 123528
------------	--	---	---------------

IECEE CB Scheme		http://www.iecee.org/	DK-36263-UL
-----------------	--	---	-------------

Moduł redundantny - UNO-DIODE/5-24DC/2X10/1X20 - 2905489

Aprobaty

EAC		EAC-Zulassung
-----	---	---------------

cULus Recognized		http://database.ul.com/cgi-bin/XYV/template/LISEXT/1FRAME/index.htm
------------------	---	---

cULus Listed
