

## Moduł przejściowy - VIP-3/SC/D25SUB/F/LED - 2322210

Należy pamiętać, że podane dane pochodzą z katalogu online. Proszę o pobranie kompletnych informacji i danych z dokumentacji użytkownika. Obowiązują ogólne warunki użytkowania dla materiałów pobieranych przez Internet. (<http://phoenixcontact.pl/download>)



Moduł VARIOFACE, ze złączami śrubowymi i miniaturową listwą styków żeńskich D-SUB, do montażu na szynach nośnych NS 35, z diodami LED, liczba biegun.: 25

Rysunek przedstawia wersję 37-polową z wkładką styku żeńskiego

### Właściwości produktu

- 9- do 50-pinowa
- Metalowa stopa
- Zgodnie z IEC 60603-13
- Złącza śrubowe
- Połączenie 1:1



### Dane handlowe

Jednostka opakowania	1 STK
GTIN	
GTIN	4046356451833
Waga jednej sztuki (bez opakowania)	0,154 kg
Numer taryfy celnej	85369010
Kraj pochodzenia	Stany Zjednoczone
Wskazówka	Produkcja na zamówienie (bez zwrotów)

### Dane techniczne

#### Wymiary

Szerokość	57,4 mm
Wysokość	69 mm
Głębokość	62 mm

#### Warunki środowiskowe

Temperatura otoczenia (praca)	-20 °C ... 50 °C
Temperatura otoczenia (składowanie/transport)	-20 °C ... 70 °C

# Moduł przejściowy - VIP-3/SC/D25SUB/F/LED - 2322210

## Dane techniczne

### Informacje ogólne

Max. dopuszczalne napięcie robocze	24 V DC
Max. dopuszczalny prąd (na gałąź)	2,5 A
Liczba biegunów	25
Wskaźnik stanu	LED
Pozycja zabudowy	dowolna

### Dane przyłącza przyłączy 1

Określenie przyłącza	poziom instalacji
Przyłączy według normy	IEC / EN
Rodzaj przyłącza	Złączki śrubowe
Długość usuwanej izolacji	8 mm
Gwint śruby	M3
Przekrój przewodu sztywnego	0,2 mm <sup>2</sup> ... 4 mm <sup>2</sup>
Przekrój przewodu giętkiego	0,2 mm <sup>2</sup> ... 2,5 mm <sup>2</sup>
Przekrój przewodu AWG	24 ... 12

### Dane przyłącza przyłączy 2

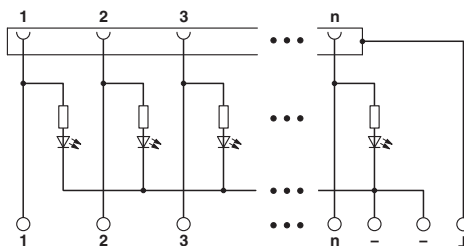
Określenie przyłącza	poziom sterowania
Rodzaj przyłącza	Listwa styków żeńskich D-SUB
Ilość przyłączy	1
Liczba biegunów	25

### Normy i przepisy

Przyłączy według normy	CUL
Normy/Przepisy	IEC 60664
	DIN EN 50178
	IEC 62103
Stopień zabrudzenia	2
Kategoria przepięciowa	II

## Rysunki

Schemat



## Moduł przejściowy - VIP-3/SC/D25SUB/F/LED - 2322210

### Klasyfikacje

#### eCl@ss

eCl@ss 4.0	27250313
eCl@ss 4.1	27250313
eCl@ss 5.0	27250313
eCl@ss 5.1	27250313
eCl@ss 7.0	27141152
eCl@ss 8.0	27141152
eCl@ss 9.0	27141152

#### ETIM

ETIM 4.0	EC002780
ETIM 5.0	EC002780
ETIM 6.0	EC002780

#### UNSPSC

UNSPSC 6.01	30211824
UNSPSC 7.0901	39121421
UNSPSC 11	39121421
UNSPSC 12.01	39121421
UNSPSC 13.2	39121432

### Aprobaty

#### Aprobaty

---

#### Aprobaty


UL Recognized / cUL Recognized / CSA / EAC / cULus Recognized

---

#### Aprobaty Ex


---


### Szczegóły aprobat


UL Recognized		<a href="http://database.ul.com/cgi-bin/XYV/template/LISEXT/1FRAME/index.htm">http://database.ul.com/cgi-bin/XYV/template/LISEXT/1FRAME/index.htm</a>	FILE E 238705
mm <sup>2</sup> /AWG/kcmil	30-12		
Prąd znamionowy IN	2 A		
Napięcie znamionowe UN	24 V		

## Moduł przejściowy - VIP-3/SC/D25SUB/F/LED - 2322210

### Aprobaty

cUL Recognized		<a href="http://database.ul.com/cgi-bin/XYV/template/LISEXT/1FRAME/index.htm">http://database.ul.com/cgi-bin/XYV/template/LISEXT/1FRAME/index.htm</a>	FILE E 238705
mm <sup>2</sup> /AWG/kcmil	30-12		
Prąd znamionowy IN	2 A		
Napięcie znamionowe UN	24 V		

CSA		<a href="http://www.csagroup.org/services/testing-and-certification/certified-product-listing/">http://www.csagroup.org/services/testing-and-certification/certified-product-listing/</a>	2122203
mm <sup>2</sup> /AWG/kcmil	28-12		
Prąd znamionowy IN	2 A		
Napięcie znamionowe UN	24 V		

EAC		7500651.22.01.00246
-----	-------------------------------------------------------------------------------------	---------------------

cULus Recognized		<a href="http://database.ul.com/cgi-bin/XYV/template/LISEXT/1FRAME/index.htm">http://database.ul.com/cgi-bin/XYV/template/LISEXT/1FRAME/index.htm</a>
------------------	-------------------------------------------------------------------------------------	-------------------------------------------------------------------------------------------------------------------------------------------------------