

Złącze przepustowe - HDFK 50-VP - 0709123

Należy pamiętać, że podane dane pochodzą z katalogu online. Proszę o pobranie kompletnych informacji i danych z dokumentacji użytkownika. Obowiązują ogólne warunki użytkowania dla materiałów pobieranych przez Internet. (<http://phoenixcontact.pl/download>)




Złącze przepustowe, Rodzaj przyłącza: Złączki śrubowe, Przyłącze końcówki kablowej, Prąd obciążenia: 150 A, przekrój: 16 mm² - 50 mm², AWG 6 - 1/0, Kierunek podłączenia przewodu względem kierunku wtyku: 0 °, Szerokość: 18,8 mm, Kolor: szary

Właściwości produktu

- ✔ Łatwe budowanie bloków dzięki czopom zazębającym
- ✔ Łatwy montaż na obu połówkach złącza przez zwykłe zatrzaśnięcie
- ✔ Obudowa izolacyjna zabezpieczająca przed dotknięciem o nowym kształcie
- ✔ Wersje zalewane gwarantują największą szczelność
- ✔ Automagiczna kompensacja grubości ściany obudowy przez zintegrowany z obudową zatrzask
- ✔ Uniwersalny zacisk śrubowy z zabezpieczeniem śrub

Dane handlowe

Jednostka opakowania	10 STK
Minimalne zamówienie	10 STK
GTIN	 4 017918 004941
GTIN	4017918004941
Waga jednej sztuki (bez opakowania)	0,086 kg
Numer taryfy celnej	85369010
Kraj pochodzenia	Grecja

Dane techniczne

Inf. ogólne

Liczba poziomów	1
Ilość przyłączy	2
Przekrój znamionowy	50 mm ²
Kolor	szary
Materiał izolacyjny	PA
Klasa palności wg UL 94	V0

Złącze przepustowe - HDFK 50-VP - 0709123

Dane techniczne

Informacje ogólne

Maksymalny prąd obciążenia	150 A
Znamionowe napięcie udarowe	8 kV
Stopień zabrudzenia	3
Kategoria przepięciowa	III
Grupa materiału izolacyjnego	I
Przyłącze według normy	IEC 60 947-7-1
Prąd znamionowy I_N	150 A
Maksymalny prąd obciążenia	150 A
Napięcie znamionowe U_N	690 V
Otw. ściana bocz.	nie
Liczba biegunów	1

Wymiary

Szerokość	18,8 mm
Długość	78,4 mm
Grubość blachy	1 mm ... 6 mm

Dane przyłączeniowe

Wskazówka	Tuleja zacisku:
Strona przyłączowa	zewnątrz
Rodzaj przyłącza	Złączki śrubowe
Wskazówka	Uwaga: w strefie pobierania można znaleźć informacje o atestacji produktów, przekroju przyłączy i wskazówki dotyczące do podłączenia przewodów aluminiowych.
minimalny przekrój przewodu sztywnego	16 mm ²
maksymalny przekrój przewodu sztywnego	50 mm ²
minimalny przekrój przewodu elastycznego	16 mm ²
maksymalny przekrój przewodu elastycznego	50 mm ²
Przekrój przewodu AWG min.	6
Przekrój przewodu AWG max.	1/0
Przekrój przewodu giętkiego z końcówką rurkową bez płaszczka, min.	10 mm ²
Przekrój przewodu giętkiego z końcówką rurkową bez płaszczka, maks.	50 mm ²
Przekrój przewodu giętkiego z końcówką rurkową z płaszczem z tworzywa, min.	10 mm ²
Przekrój przewodu giętkiego z końcówką rurkową z płaszczem z tworzywa, maks.	50 mm ²
2 przewody o takim samym przekroju, sztywne, min.	6 mm ²
2 przewody o takim samym przekroju, sztywne, maks.	16 mm ²
2 przewody o takim samym przekroju, elastyczne, min.	10 mm ²
2 przewody o takim samym przekroju, elastyczne, maks.	16 mm ²
2 przewody o takim samym przekroju, elastyczne, z AEH bez płaszczka, min.	6 mm ²
2 przewody o takim samym przekroju, elastyczne, z AEH bez płaszczka, maks.	16 mm ²

Złącze przepustowe - HDFK 50-VP - 0709123

Dane techniczne

Dane przyłączeniowe

2 przewody o takim samym przekroju, elastyczne, z TWIN-AEH z płaszczem z tworzywa, min.	6 mm ²
2 przewody o takim samym przekroju, elastyczne, z TWIN-AEH z płaszczem z tworzywa, maks.	10 mm ²
Długość usuwanej izolacji	24 mm
sonda wzorcowa	B10
Gwint śruby	M6
Min. moment obrotowy dokręcania	6 Nm
Maks. moment obrotowy dokręcania	8 Nm
Strona przyłączowa	wewnątrz
Rodzaj przyłącza	Przyłącze końcówki kablowej
Gwint śruby	M8
Min. moment obrotowy dokręcania	12 Nm
Maks. moment obrotowy dokręcania	15 Nm

Normy i przepisy

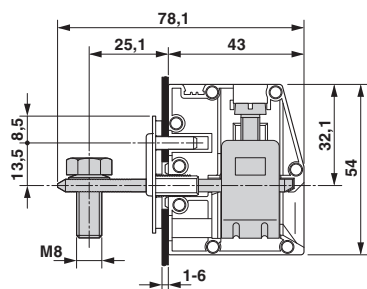
Przyłącze według normy	CSA
	IEC 60 947-7-1
Klasa palności wg UL 94	V0

Environmental Product Compliance

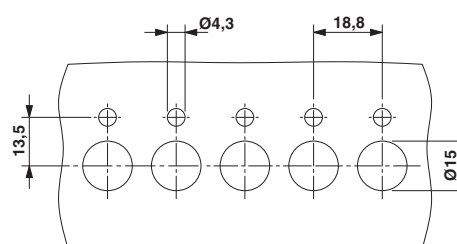
China RoHS	Okres użytkowania zgodnie z przeznaczeniem: nieograniczony = EFUP-e
	Brak substancji niebezpiecznych powyżej wartości progowych

Rysunki

Rysunek wymiarowy



Rysunek wymiarowy



Klasyfikacje

eCI@ss

eCI@ss 4.0	27141131
eCI@ss 4.1	27141131
eCI@ss 5.0	27141134
eCI@ss 5.1	27141134

Złącze przepustowe - HDFK 50-VP - 0709123

Klasyfikacje

eCl@ss

eCl@ss 6.0	27141134
eCl@ss 7.0	27141134
eCl@ss 8.0	27141134
eCl@ss 9.0	27141134

ETIM

ETIM 2.0	EC001283
ETIM 3.0	EC001283
ETIM 4.0	EC001283
ETIM 5.0	EC001283
ETIM 6.0	EC001283

UNSPSC

UNSPSC 6.01	30211811
UNSPSC 7.0901	39121410
UNSPSC 11	39121410
UNSPSC 12.01	39121410
UNSPSC 13.2	39121410

Aprobaty

Aprobaty

Aprobaty

CSA / UL Recognized / PRS / IECCEB Scheme / EAC


Aprobaty Ex

Szczegóły aprobat


CSA		http://www.csagroup.org/services/testing-and-certification/certified-product-listing/	13631
	B	C	
mm ² /AWG/kcmil	6-1/0	6-1/0	
Prąd znamionowy IN	125 A	125 A	
Napięcie znamionowe UN	600 V	600 V	


Złącze przepustowe - HDFK 50-VP - 0709123

Aprobaty

UL Recognized		http://database.ul.com/cgi-bin/XYV/template/LISEXT/1FRAME/index.htm	E60425-19890329
	B	C	
mm ² /AWG/kcmil	6-2/0	6-2/0	
Prąd znamionowy IN	170 A	170 A	
Napięcie znamionowe UN	600 V	600 V	

PRS		http://www.prs.pl/	TE/1825/880590/09
-----	---	---	-------------------

IECEE CB Scheme		http://www.iecee.org/	NL-29947
mm ² /AWG/kcmil	50		
Prąd znamionowy IN	150 A		
Napięcie znamionowe UN	690 V		

EAC			B.01742
-----	---	--	---------