

Obudowa - HC-STA-D07-SHOWS-1STP11-EL-AL - 1419233


Należy pamiętać, że podane dane pochodzą z katalogu online. Proszę o pobranie kompletnych informacji i danych z dokumentacji użytkownika. Obowiązują ogólne warunki użytkowania dla materiałów pobieranych przez Internet. (<http://phoenixcontact.pl/download>)



Obudowy gniazd D7, do pałaka wzdłużnego, Materiał: odlew aluminiowy ciśnieniowy, odporny na wodę morską, Odejscie kabla: 1, boczne, Wysokość: 27,9 mm, Dławnica kablowa: bez, Króciec: tak, 1x Pg11, Standard, otwarte dno

RoHS

Dane handlowe

Jednostka opakowania	1 STK
GTIN	 4 055626 159850
GTIN	4055626159850
Waga jednej sztuki (bez opakowania)	0,036 kg
Numer taryfy celnej	85389099
Kraj pochodzenia	Chiny

Dane techniczne

Wymiary

Wysokość	27,9 mm
Szerokość	38 mm
Długość	24,2 mm

Warunki środowiskowe

Stopień ochrony obudowy (IP)	IP66
	IP67
Stopień ochrony obudowy (NEMA)	4X (UL 50)
Temperatura otoczenia (praca)	-40 °C ... 125 °C

Informacje ogólne

Wskazówka	do wkładek stykowych HC-A03, A04, D07, D08, Q02, Q03, Q04, Q05, Q07, Q12
Rozmiar	D7
Rodzaj obudowy	Obudowy gniazd
Rodzaj ryglowania	do pałaka wzdłużnego

Obudowa - HC-STA-D07-SHOWS-1STP11-EL-AL - 1419233

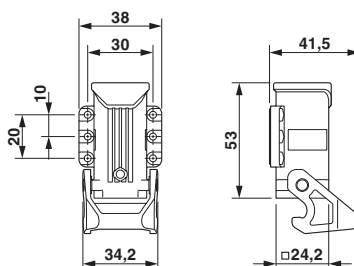
Dane techniczne

Informacje ogólne

Ilość odejść kablowych	1
Odejście kabla	boczne
Dławnica gwintowana	bez
Rodzaj dławików	1x Pg11
Materiał obudowy	odlew aluminiowy ciśnieniowy, odporny na wodę morską
Materiał powłoki obudowy	niepowlekany

Rysunki

Rysunek wymiarowy



Klasyfikacje

eCl@ss

eCl@ss 5.1	27260701
eCl@ss 8.0	27440202
eCl@ss 9.0	27440202

ETIM

ETIM 5.0	EC000437
ETIM 6.0	EC000437

UNSPSC

UNSPSC 13.2	31261501
-------------	----------